

Aktien Monitor Nordamerika

Rating¹ 72.2 ↓ (-2.3)	ROC¹ -2.3 ↓ (-3.6)	Market Breadth² 61.8% ↓ (-6.5)	Structure² B → 12.12.16
---	--	--	---

Signifikante Gefahren-Signale sind global und – wenngleich in geringerem Ausmass – in den USA aufgetreten. Wir präsentieren unsere Analyse auf den folgenden Seiten.

Fokus-Liste

Sector	Stock	Currency	Initial Price	Last Close	Rating	ROC	Rel. vs. S&P 500	Comment
Consumer Discretionary	Amazon.com	USD	817.14	1'870.32	75.4↓	-3.5↓	1.04↓	
Consumer Discretionary	Home Depot	USD	212.39	195.75	76.1↓	-3.2↓	1.05↑	
Consumer Discretionary	Nike -Cl B	USD	71.34	80.42	78.1↓	-2.2↓	1.08↓	
Consumer Staples	Costco Wholesale Corp	USD	202.57	224.17	77.5↓	-2.4↓	1.07↓	
Consumer Staples	Sysco Corp	USD	62.45	71.80	71.8↓	-3.7↓	1.00↓	Abgang
Energy	Apache Corp	USD	49.30	49.30	77.6↑	3.2↓	1.07↑	Zugang
Financials	American Express	USD	108.31	106.66	79.5↓	-0.7↓	1.10↑	
Financials	Aon	USD	151.02	157.12	80.5↑	1.2↓	1.11↑	
Health Care	Becton Dickinson And Co	USD	237.60	250.50	78.9↓	-3.1↓	1.09↓	
Health Care	Centene Corp	USD	127.99	142.99	78.7↓	-1.6↓	1.09↓	
Health Care	Humana	USD	286.99	335.14	80.8↓	0.1↑	1.12↓	
Health Care	Illumina	USD	244.72	323.74	79.2↓	-3.6↓	1.10↓	
Health Care	Intuitive Surgical	USD	555.17	531.21	79.9↓	-3.3↓	1.11↓	
Health Care	UnitedHealth Group	USD	255.54	270.11	81.1↓	0.4↓	1.12↑	
Industrials	Canadian Natl Railway Co	CAD	111.48	118.30	78.8↑	2.6↑	1.09↑	
Industrials	Norfolk Southern Corp	USD	158.71	181.69	82.7↑	-0.4↓	1.15↑	
Information Technology	Alphabet-Cl A	USD	1'079.78	1'145.17	72.3↓	-3.9↓	1.00↓	
Information Technology	Fiserv	USD	77.55	80.76	80.5↓	-1.2↓	1.12↑	
Information Technology	Global Payments	USD	126.81	117.63	76.5↓	-3.5↓	1.06↓	
Information Technology	HP	USD	22.92	24.97	82.2↑	-1.4↓	1.14↑	
Information Technology	Mastercard - A	USD	162.33	209.76	77.9↓	-3.5↓	1.08↑	
Information Technology	Microsoft Corp	USD	90.81	112.26	81.9↑	-1.5↓	1.13↑	
Information Technology	Paypal Hold.	USD	92.62	80.03	72.3↓	-3.2↓	1.00↓	
Information Technology	Salesforce.Com	USD	154.80	148.50	80.8↓	-2.7↓	1.12↑	
Materials	Mosaic Co	USD	30.93	33.10	82.8↑	0.9↓	1.15↑	

¹ vom Referenzindex

² vom gesamten Titeluniversum dieses Monitors

Die Fokus-Liste führt Aktien auf, die wir als besonders interessant ansehen. Anhand des Initial-Preises sieht man, ab wann dieses spezielle Interesse in die einzelne Aktie geweckt wurde. Von der Fokus-Liste werden Aktien gestrichen, wenn die relative Attraktivität zum S&P 500 unter 1 fällt oder wenn wir spezifische Gründe dafür benennen können. Diese müssen auf eine qualitative Beurteilung zurückgehen, die stark genug ist, um quantitative Daten, die in Ratings und deren ROC zum Ausdruck kommen, umzustossen.

Indizes-Profil

Index	Last Close	Monthly		Weekly		Daily		Average		
		Rating	ROC	Rating	ROC	Rating	ROC	Rating	ROC	Rel. vs S&P 500
S&P 500	2'880.34	76.0	-1.4	74.0	-1.4	65.4	-4.4	72.2↓	-2.3↓	1.00
DJIA	26'430.57	74.3	-0.9	74.3	1.5	69.5	-3.4	73.1↑	-0.7↓	1.01↑
Nasdaq 100	7'371.62	77.4	-1.9	71.3	-3.6	62.4	-4.7	70.0↓	-3.4↓	0.97↓
Nasdaq Composite	7'738.02	77.6	-2.0	70.9	-3.6	59.2	-5.0	68.9↓	-3.6↓	0.96↓
DJTA	10'996.08	76.0	-2.2	71.7	-3.3	56.5	-4.5	68.6↓	-3.3↓	0.95↓
DJUA	742.98	65.9	1.0	70.7	2.6	58.1	5.8	66.9↓	3.1↑	0.93↑
S&P / TSX Canada	15'854.05	71.1	-2.0	63.0	-4.8	49.0	-6.5	60.7↓	-4.8↓	0.84↓

Die Marktbreite ist kein Timing-Indikator. Sie stellt jedoch das Instrument der Wahl dar um zu verstehen, wie ein Markt mit dem Nachrichtenfluss umgehen wird.

Ein Markt, in welchem die überragende Mehrheit der Aktien sich in die gleiche Richtung bewegt, ist ganz einfach nicht disponiert um auf Tagesnachrichten nachhaltig zu reagieren und seinen Pfad zu verlassen. Dafür sind zu viele zu überzeugt von einer eingeschlagenen Richtung. Um diese Überzeugung zu unterminieren bedarf es einer ganzen Sequenz von Nachrichten, die den Pfad destabilisieren.

Im Gegensatz dazu ist ein «enger» Markt, in welchem hauptsächlich die Aktien grosskapitalisierter Unternehmen mehrheitlich in die gleiche Richtung tendieren, deshalb nachrichtensensitiv, weil viele Populationen und Fraktionen bereits von der Partei der Bullen zur Partei der Bären migriert sind, d.h. es hat sich weitherum eine Überzeugung aufgebaut, die nicht der Richtung der Indizes entspricht.

Um die Aussagekraft der Marktbreite auszuschöpfen, muss sie auf mehreren Ebenen gemessen werden, beginnend mit der globalen Ebene. Wenn das Umfeld global vorteilhaft für die Anlageklasse Aktie ist, bewegen sich fast alle Länderindizes und Sektorenindizes unterstützt von mindestens 80% der Aktien in eine Richtung. Unterhalb der globalen Ebene wird die Marktbreite in den Sektoren, den einzelnen Industrien der Sektoren, den Regionen und den Ländern gemessen.

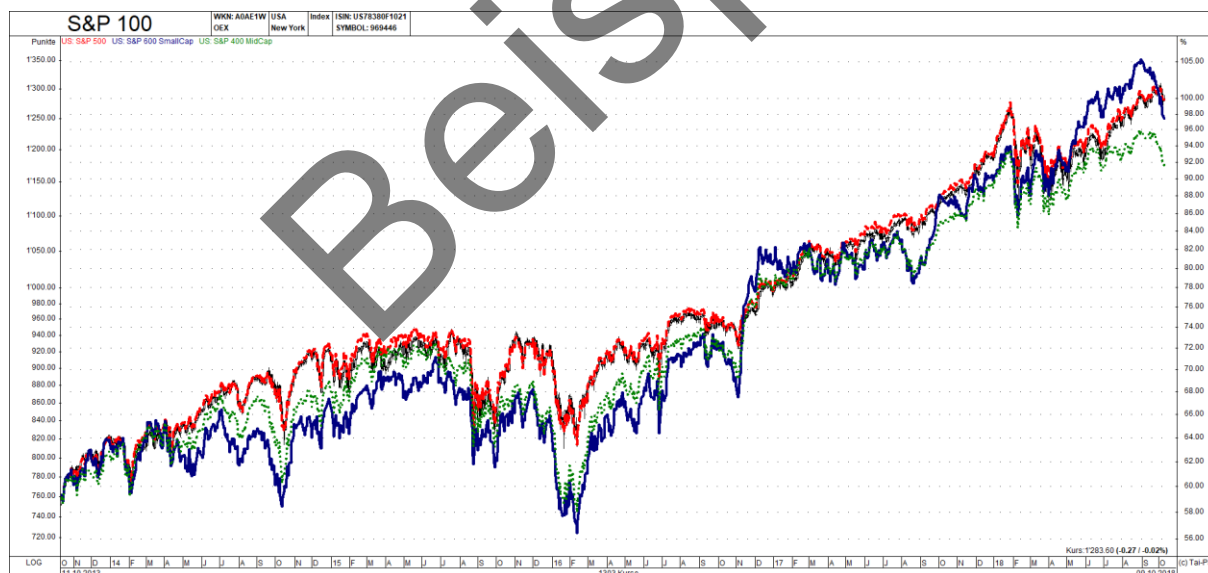
Wir stellen fest, dass die Kontraktion der Marktbreite zunimmt, und zwar in allen Sektoren, Regionen und Ländern mit dem Resultat, dass es

- keine A-Sektoren gibt
- keine A-Regionen gibt
- keine A-Länder gibt

und dass es

- einen einzigen B-Markt gibt, nämlich die USA.

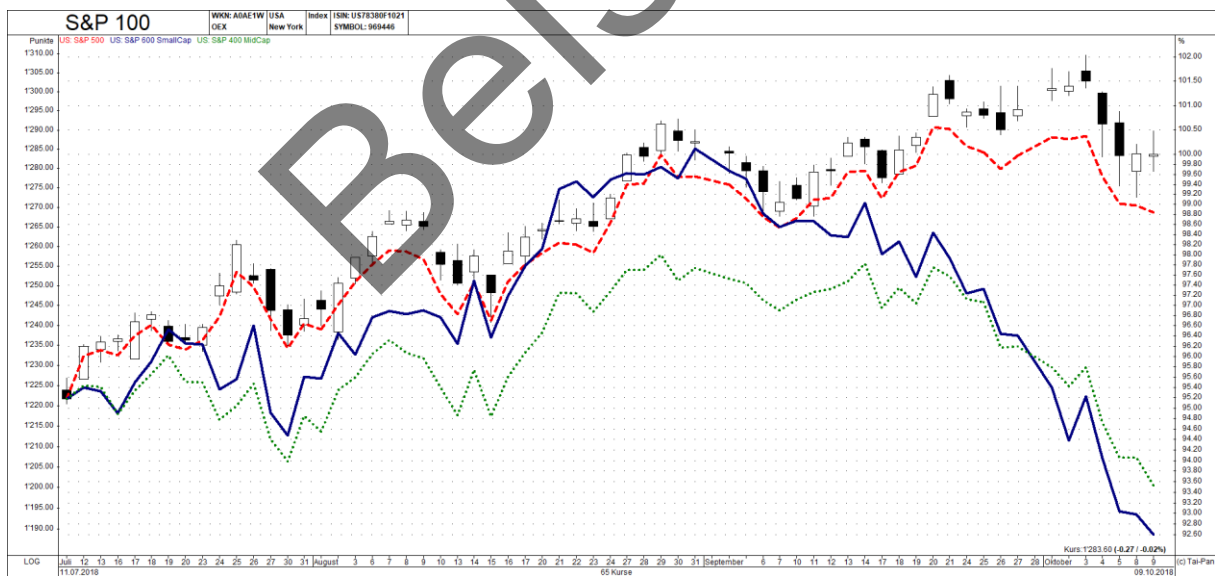
In den USA ist neuerdings das Gegengift zu einer abnehmenden Marktbreite, welches in einer Sektorenrotation besteht, zum Stillstand gekommen, was übrigens auch weltweit zutrifft. Derweil konzentriert sich die Nachfrage auf ein ausgewähltes Feld von grosskapitalisierten Werten. Nachstehend illustrieren wir den Prozess anhand des S&P 100 (Tages-Kerzen), des relativen Verhältnisses dazu vom S&P 500 (gestrichelte rote Linie), des S&P 400 Mid Caps (gepunktete grüne Linie) und des S&P 600 Small Caps (durchgezogene blaue Linie). Die erste Graphik zeigt die relative Entwicklung von S&P 500, S&P 400 und S&P 600 gegenüber dem S&P 100 während fünf Jahren:



Die zweite Graphik stellt die Entwicklung von 12 Monaten dar:



Die dritte Graphik illustriert die Entwicklung der letzten drei Monate:



Diese Darstellung zeigt eine massive Verschiebung in Richtung der Large Caps und eine Flucht insbesondere aus den Small Caps. Dies kombiniert mit der Abwesenheit entstehender Stärke in globalen Sektoren ist ein grosses Gefahrensignal. Es handelt sich hier um eine Situation, in der der sprichwörtliche Flügelschlag des Schmetterlings über dem Amazonas einen Sturm in New York auslösen kann.

Einzeltitel-Profil

Name	Currency	Monthly		Weekly		Daily		Average		Rel. vs S&P 500
		Rating	ROC	Rating	ROC	Rating	ROC	Rating	ROC	
3M Co	USD	73.9	-2.5	66.8	2.5	75.4	-4.4	70.0↑	-1.1↓	0.97↑
Abbott Laboratories	USD	85.8	0.9	84.3	0.4	79.8	-4.8	83.4↑	-1.0↓	1.16↑
AbbVie	USD	66.7	0.0	57.7	-0.8	65.8	1.8	61.1↓	0.2↓	0.85↓
Accenture-Cl A	USD	86.2	-0.3	80.3	-0.9	71.0	-4.6	78.8↑	-1.8↓	1.09↑
Activision Blizzard	USD	77.8	-3.7	75.3	-1.7	76.6	-4.2	76.0↑	-3.0↓	1.05↑
Acuity Brands	USD	54.3	-4.9	67.7	-2.4	64.0	-4.7	64.8↓	-3.8↓	0.90↓
Adobe Systems	USD	88.5	-2.0	71.3	-2.0	72.5	-4.9	74.2↓	-2.9↓	1.03↓
Advance Auto Parts	USD	63.6	7.4	86.5	-0.4	67.8	1.5	78.4↓	2.5↑	1.09↓
AES Corp	USD	72.2	6.0	81.9	1.9	80.3	2.3	80.0↓	3.2↑	1.11↑
Aetna	USD	85.5	0.8	84.7	0.3	69.5	-1.5	81.0↓	-0.1↓	1.12↑
Affiliated Managers Group	USD	65.4	-4.4	49.0	-3.8	47.8	-5.2	51.1↓	-4.4↓	0.71↓
Aflac	USD	85.9	0.2	80.6	2.7	69.4	3.1	78.6↑	2.1↑	1.09↑
AGCO Corp	USD	71.4	-4.6	54.2	-3.4	66.8	-7.0	59.9↑	-4.8↓	0.83↑
Agilent Technologies	USD	80.0	-1.9	70.8	3.2	79.5	-3.6	74.4↑	-0.3↓	1.03↑
Agnico Eagle Mines	CAD	63.1	-3.3	55.2	-5.2	69.3	-1.6	59.9↓	-3.5↓	0.83↓
Air Products & Chemicals	USD	83.9	-1.5	71.9	-2.7	73.5	-4.9	74.1↑	-3.0↓	1.03↑
Akamai Technologies	USD	75.9	-2.7	64.0	-4.8	50.5	-4.8	62.4↓	-4.1↓	0.87↓
Alaska Air Group Inc	USD	59.7	-6.0	70.2	-2.7	66.2	-3.9	67.7↓	-4.1↓	0.94↓
Albemarle Corp	USD	69.9	-3.4	67.6	0.5	74.8	-4.6	69.7↑	-2.2↓	0.97↑
Alexandria Real Estate Equities	USD	76.2	-2.1	70.5	-0.4	56.0	4.5	67.7↓	0.6↓	0.94↓
Alexion Pharmaceuticals	USD	62.2	2.6	74.2	3.7	78.3	-1.1	73.5↑	1.9↓	1.02↑
Alimentation Couche-Tard -B	CAD	67.6	1.6	73.2	-0.3	65.3	-3.3	70.4↓	-0.7↓	0.98↑
Alkermes	USD	59.9	-4.7	56.0	4.1	67.9	1.1	59.6↓	0.6↓	0.83↓
Alleghany Corp	USD	76.0	2.0	82.4	0.5	71.2	1.1	78.6↑	1.1↑	1.09↑
Allegion	USD	66.7	0.0	75.8	2.0	70.7	-3.8	73.2↑	-0.3↓	1.01↑
Allergan	USD	55.0	4.3	80.6	0.9	72.4	3.8	74.7↑	2.8↓	1.04↑
Alliance Data Systems Corp	USD	60.9	-4.8	72.5	-1.2	64.6	-5.0	68.8↓	-3.4↓	0.95↑
Alliant Energy Corp	USD	74.8	1.5	78.9	2.7	69.2	5.0	75.9↑	3.0↑	1.05↑
Allstate Corp	USD	74.7	-2.0	74.7	2.8	68.3	3.7	73.1↑	1.6↑	1.01↑
Ally Financial	USD	66.7	0.0	60.9	-3.0	58.7	-3.2	61.2↓	-2.2↓	0.85↓
Alnylam Pharmaceuticals	USD	72.9	-1.9	54.9	-6.1	51.1	-4.5	56.6↓	-4.4↓	0.78↓
Alphabet-Cl A	USD	80.7	-3.4	76.3	-3.3	57.7	-5.4	72.3↓	-3.9↓	1.00↓
Alphabet-Cl C	USD	66.7	0.0	76.1	-3.2	58.1	-5.5	70.2↓	-2.9↓	0.97↓
Altagas	CAD	49.4	-4.0	53.9	-5.3	53.9	3.2	53.3↓	-2.3↑	0.74↓
Altria Group	USD	63.4	0.6	69.3	2.8	76.6	2.4	70.2↑	2.0↑	0.97↑

Name	Currency	Monthly		Weekly		Daily		Average		
		Rating	ROC	Rating	ROC	Rating	ROC	Rating	ROC	Rel. vs S&P 500
Amazon.Com	USD	87.6	-1.9	76.9	-3.8	64.4	-4.7	75.4↓	-3.5↓	1.04↓
Amerco	USD	65.3	-2.8	69.0	-4.9	54.9	-2.2	64.9↓	-3.5↓	0.90↓
Ameren Corporation	USD	81.3	2.0	83.9	1.3	69.4	5.8	79.9↑	2.9↑	1.11↑
American Airlines Group	USD	66.7	0.0	56.2	-5.4	65.5	-5.2	60.1↓	-3.7↓	0.83↑
American Electric Power	USD	73.0	-1.3	77.4	3.2	63.0	3.7	73.1↑	2.0↑	1.01↑
American Express	USD	83.4	1.0	83.1	0.7	68.5	-4.2	79.5↓	-0.7↓	1.10↑
American International Group	USD	60.4	-5.9	62.6	4.1	71.7	2.8	64.5↑	0.7↑	0.89↑
American Realty Cap. Prop.	USD	66.7	0.0	69.5	-2.3	50.3	4.6	64.3↓	0.4↑	0.89↓
American Tower Corp	USD	79.0	-0.9	78.0	-1.2	56.3	9.8	72.7↓	2.2↑	1.01↓
American Water Works	USD	70.7	0.0	80.4	2.3	69.7	5.2	76.3↑	2.5↑	1.06↑
Ameriprise Financial	USD	76.1	-1.0	67.7	3.3	82.0	-2.5	72.5↑	0.3↓	1.01↑
Amerisourcebergen Corp	USD	70.2	1.2	65.8	4.1	78.0	-1.7	69.5↑	1.5↓	0.96↑
Ametek	USD	82.7	-1.8	77.0	-1.8	68.9	-4.4	75.8↑	-2.5↓	1.05↑
Amgen	USD	82.0	2.3	84.2	0.8	79.3	-1.9	82.7↑	0.4↓	1.15↑
Amphenol CI-A	USD	77.3	-3.6	76.5	-3.3	58.0	-4.8	72.0↓	-3.8↓	1.00↓
Anadarko Petr. Corp	USD	68.9	2.8	69.8	2.2	79.6	2.9	72.1↑	2.6↑	1.00↑
Analog Devices	USD	80.7	-3.5	66.9	-5.2	49.1	-5.2	64.5↓	-4.7↓	0.89↓
Andeavor	USD	83.3	1.5	79.2	-1.3	72.2	-3.6	78.1↓	-1.1↓	1.08↑
Annaly Capital Management In	USD	65.0	-3.3	60.3	-5.6	53.4	1.7	59.3↓	-2.7↓	0.82↓
Ansys	USD	85.7	-4.8	75.7	-3.5	63.1	-4.8	74.1↓	-4.3↓	1.03↓
Antero Resources Corp	USD	66.7	0.0	61.7	6.4	68.5	5.8	64.1↓	4.3↑	0.89↑
Anthem	USD	83.9	1.6	85.4	0.9	79.5	2.2	83.7↑	1.5↑	1.16↑
Aon	USD	78.6	2.5	82.6	2.1	76.5	-1.4	80.5↑	1.2↓	1.11↑
Apache Corp	USD	59.8	5.4	79.6	2.8	83.3	1.6	77.6↑	3.2↓	1.07↑
Apartment Invt & Mgmt Co -A	USD	67.6	2.0	79.4	1.7	68.3	2.3	74.8↓	2.0↑	1.04↑
Apple	USD	86.3	0.9	86.3	0.5	71.3	-0.3	82.6↓	0.4↓	1.14↓
Applied Materials	USD	72.2	-4.4	47.5	-4.2	58.6	-2.9	54.0↓	-3.9↑	0.75↓
Aramark	USD	66.7	0.0	72.4	2.5	73.6	-3.3	71.8↑	0.0↓	1.00↑
ARC Resources	CAD	53.8	6.7	68.1	4.0	68.5	4.4	66.1↓	4.9↑	0.92↑
Arch Capital Group	USD	67.9	-2.7	69.8	-0.6	49.3	-2.9	64.4↓	-1.9↓	0.89↓
Archer-Daniels-Midland Co	USD	76.3	4.1	85.9	0.2	75.5	3.1	81.8↓	2.2↑	1.13↑
Arconic Inc	USD	63.6	0.5	67.2	3.3	69.8	0.7	67.3↑	1.7↓	0.93↑
Arrow Electronics	USD	72.8	-4.8	57.9	-6.5	49.3	-5.6	58.0↓	-5.7↓	0.80↓
Arthur J Gallagher & Co	USD	86.9	1.0	82.1	1.3	74.0	-1.4	80.8↑	0.4↓	1.12↑
Assurant	USD	74.6	1.7	80.2	2.0	76.9	2.6	78.5↑	2.1↑	1.09↑
AT&T	USD	56.5	-4.3	64.0	4.1	79.8	-3.8	66.8↑	-0.8↑	0.93↑
Atco -Class I	CAD	56.9	-5.8	55.2	-6.1	51.6	-3.4	54.5↓	-5.2↓	0.76↓
Atmos Energy Corp	USD	78.6	2.4	84.8	1.2	73.1	5.6	81.0↑	2.9↑	1.12↑
Autodesk	USD	83.5	-3.4	80.7	-2.4	71.1	-3.9	78.7↑	-3.2↓	1.09↑
Autoliv	USD	76.5	-4.3	54.7	-5.4	59.2	-4.4	59.1↓	-4.8↓	0.82↓
Automatic Data Processing	USD	85.2	1.2	86.1	-0.2	74.2	-2.3	83.0↓	-0.4↓	1.15↑
Autonation	USD	59.9	-5.3	51.7	-3.6	46.1	-0.5	51.6↓	-3.2↑	0.71↓
Autozone	USD	67.1	5.1	81.5	1.5	72.9	3.2	77.2↑	3.1↑	1.07↑
Avalonbay Communities	USD	69.4	1.6	78.2	-0.3	59.2	-0.4	72.1↓	0.2↓	1.00↓
Avery Dennison Corp	USD	75.3	-4.2	61.8	-4.4	65.9	-4.8	64.9↑	-4.5↓	0.90↑
Avnet	USD	66.7	0.0	66.7	0.0	66.7	0.0	66.8→	0.0→	0.93↑
Axalta Coating Systems	USD	66.7	0.0	50.8	-6.0	50.2	-6.0	53.1↓	-4.2↓	0.74↓

Name	Currency	Monthly		Weekly		Daily		Average		Rel. vs S&P 500
		Rating	ROC	Rating	ROC	Rating	ROC	Rating	ROC	
Axis Capital Holdings	USD	67.5	1.9	73.2	1.5	76.0	-0.9	73.0↑	0.9↓	1.01↑
Baker Hughes	USD	59.5	0.9	67.1	-0.6	64.3	3.5	65.3↓	1.1↓	0.90↓
Ball Corp	USD	73.8	4.3	76.2	3.9	80.2	-2.2	76.9↑	2.2↓	1.07↑
Bank Of America Corp	USD	79.2	-2.2	68.4	-4.2	55.4	-3.9	66.8↓	-3.5↓	0.93↓
Bank Of Montreal	CAD	79.6	0.4	81.6	-2.3	65.8	-3.9	77.4↓	-2.0↓	1.07↓
Bank Of New York Mellon Corp	USD	76.7	-2.7	56.2	-1.4	66.5	-0.2	61.8↓	-1.4↑	0.86↓
Bank Of Nova Scotia	CAD	71.9	-4.4	56.2	-2.8	61.5	-7.4	59.9↓	-4.6↓	0.83↓
Barrick Gold Corp	CAD	57.0	-3.0	55.3	3.9	79.2	1.6	61.5↑	1.1↑	0.85↑
Bausch Health	CAD	68.1	2.8	77.7	1.2	82.3	-1.8	77.4↑	0.8↓	1.07↑
Baxter International	USD	82.4	-4.1	78.1	-2.6	69.6	-4.5	76.6↑	-3.6↓	1.06↑
BB&T	USD	78.4	-2.8	57.6	-4.4	52.7	3.2	59.5↓	-1.7↑	0.82↓
BCE	CAD	57.4	-6.7	54.6	-5.4	55.3	-6.7	55.2↓	-6.2↓	0.76↓
Becton Dickinson And Co	USD	81.4	-3.1	82.5	-2.2	68.6	-4.3	78.9↓	-3.1↓	1.09↓
Bed Bath & Beyond	USD	48.9	0.0	57.2	-6.7	54.1	-4.8	55.2↓	-4.1↓	0.76↓
Berkshire Hathaway-Cl B	USD	81.2	2.0	78.3	3.6	74.5	2.1	77.8↑	2.7↑	1.08↑
Best Buy Co	USD	81.6	-4.6	73.6	-3.3	57.7	-6.7	70.8↓	-4.7↓	0.98↓
Biogen	USD	76.2	2.7	77.3	-0.5	69.2	1.0	75.1↑	0.9↓	1.04↑
Biomarin Pharmaceutical	USD	68.7	5.2	78.2	2.6	67.2	8.8	74.0↑	5.2↑	1.03↑
Blackberry	CAD	77.2	-2.1	56.3	-4.4	62.6	-6.6	61.0↓	-4.4↓	0.85↓
Blackrock	USD	79.5	-3.6	51.0	-4.5	58.7	-7.0	57.2↓	-5.0↓	0.79↓
Boeing Co	USD	84.0	-0.7	74.0	3.0	85.6	-0.1	78.4↑	1.0↑	1.09↑
Bombardier-B	CAD	82.0	-0.7	68.2	-4.2	60.7	-6.4	68.4↓	-3.8↓	0.95↑
Booking Hold.	USD	78.1	-2.8	60.9	-5.3	70.3	-3.5	65.8↓	-4.0↓	0.91↑
Borgwarner	USD	68.3	-3.8	50.2	-3.5	51.5	-6.1	53.3↓	-4.4↓	0.74↓
Boston Properties	USD	62.9	-4.6	72.1	-3.3	49.3	3.3	65.0↓	-1.7↓	0.90↓
Boston Scientific Corp	USD	81.9	2.3	86.1	-1.8	76.8	-4.9	83.2↓	-1.5↓	1.15↑
Bristol-Myers Squibb Co	USD	67.7	4.6	72.3	3.9	82.2	1.6	74.0↑	3.4↑	1.03↑
Brixmor Property Group	USD	66.7	0.0	71.6	-2.7	50.2	-4.3	65.5↓	-2.4↓	0.91↓
Broadcom	USD	68.8	-2.3	62.0	3.5	78.2	-3.1	67.1↑	-0.2↑	0.93↑
Broadridge Financial Solutio	USD	87.5	-1.7	75.7	-2.0	55.5	-5.3	72.4↓	-2.9↓	1.00↓
Brookfield Asset Management-Cl A	CAD	79.1	1.6	80.8	-1.3	72.6	-3.4	78.5↓	-1.0↓	1.09↑
Brown-Forman Corp-Class B	USD	80.2	-1.8	58.2	-4.4	60.1	4.1	62.0↓	-1.1↑	0.86↓
Bunge	USD	64.2	-0.2	56.3	6.2	82.5	0.5	64.0↑	2.6↑	0.89↑
C.H. Robinson Worldwide	USD	85.3	0.4	78.6	0.8	66.9	-2.5	76.7↑	-0.3↓	1.06↑
CA Technologies	USD	84.4	1.5	84.7	-0.8	69.9	-1.9	80.9↑	-0.4↓	1.12↑
Cabot Oil & Gas Corp	USD	62.2	1.1	63.2	4.2	69.7	4.4	64.7↓	3.4↑	0.90↓
Cadence Design Sys	USD	75.6	-4.3	75.7	-4.9	52.1	-6.2	69.8↓	-5.1↓	0.97↓
CAE	CAD	82.1	-4.5	70.2	-4.5	55.1	-6.7	68.2↓	-5.1↓	0.94↓
Camden Property Trust	USD	81.2	1.6	80.1	0.1	59.4	3.3	75.1↓	1.5↓	1.04↓
Cameco Corp	CAD	65.6	4.3	72.9	4.5	71.3	6.4	71.4↑	5.0↑	0.99↑
Campbell Soup Co	USD	52.6	-3.2	62.2	-1.6	51.0	3.2	58.0↓	-0.7↑	0.80↓
Can Imperial Bk Of Commerce	CAD	81.0	-0.7	77.8	-1.1	62.8	-3.0	74.5↓	-1.6↓	1.03↓
Canadian Natl Railway Co	CAD	82.4	1.6	80.7	0.8	72.0	6.1	78.8↑	2.6↑	1.09↑
Canadian Natural Resources	CAD	75.3	-2.9	65.0	-4.7	58.1	-3.3	64.8↓	-3.7↓	0.90↓
Canadian Pacific Railway	CAD	85.2	1.6	86.7	1.0	76.9	4.1	84.1↑	2.1↑	1.16↑
Canadian Tire Corp-Class A	CAD	77.8	-4.1	57.3	-6.4	51.2	-0.1	58.9↓	-3.8↓	0.82↓
Canadian Utilities-A	CAD	56.9	-6.0	58.4	-4.0	51.9	-6.2	56.6↓	-5.2↓	0.78↓

Name	Currency	Monthly		Weekly		Daily		Average		Rel. vs S&P 500
		Rating	ROC	Rating	ROC	Rating	ROC	Rating	ROC	
Capital One Financial Corp	USD	78.9	-1.2	70.6	-3.4	56.3	-1.3	68.3↓	-2.1↓	0.95↓
Cardinal Health	USD	48.9	-0.7	61.7	6.2	76.3	1.6	63.4↑	2.7↑	0.88↑
Carmax	USD	79.7	-1.0	76.3	-3.4	57.3	-5.6	72.0↓	-3.3↓	1.00↓
Carnival Corp	USD	73.5	-3.4	59.2	-0.5	70.2	-4.4	64.1↑	-2.5↓	0.89↑
Caterpillar	USD	81.2	-1.2	62.3	1.9	80.3	-3.7	69.6↑	-0.7↓	0.97↑
CBRE Group	USD	81.6	-3.4	63.9	-4.8	45.8	-4.5	62.0↓	-4.3↓	0.86↓
CBS Corp - Cl B	USD	64.6	3.0	71.0	3.6	77.4	2.6	71.6↑	3.1↑	0.99↑
CCL Industries - Cl B	CAD	83.7	-1.7	74.4	-3.3	58.5	-7.1	71.8↑	-4.0↓	1.00↑
CCL Industries - Cl B	CAD	83.7	-1.7	74.4	-3.3	58.5	-7.1	71.8↓	-4.0↓	1.00↓
CDK Global	USD	66.7	0.0	52.8	-5.7	58.6	-6.1	56.3↓	-4.1↓	0.78↑
CDW Corp	USD	66.7	0.0	80.3	-3.7	64.5	-3.8	74.3↓	-2.6↓	1.03↓
Celanese Corp-Series A	USD	81.5	-4.6	72.5	-5.8	53.4	-6.4	69.1↓	-5.6↓	0.96↓
Celgene Corp	USD	58.2	-4.7	67.5	-0.6	59.1	-3.5	64.0↓	-2.7↓	0.89↓
Cenovus Energy	CAD	60.5	4.8	68.5	1.9	72.1	3.3	68.2↑	3.2↑	0.95↑
Centene Corp	USD	87.2	0.3	82.7	-2.8	64.0	-2.0	78.7↓	-1.6↓	1.09↓
Centerpoint Energy	USD	72.6	-1.4	73.2	3.9	59.7	2.4	69.7↑	1.9↑	0.97↑
Centurylink	USD	57.9	5.2	81.5	-1.3	61.5	-4.8	73.0↓	-0.4↓	1.01↓
Cerner Corp	USD	69.5	0.0	71.7	-0.8	60.7	-6.1	68.6↓	-2.2↓	0.95↑
CF Industries	USD	75.7	3.2	85.6	0.7	79.6	-2.7	82.6↑	0.4↓	1.14↑
Charter Communications-A	USD	68.8	-1.6	68.7	2.0	74.5	-3.1	70.1↑	-0.6↓	0.97↑
Cheniere Energy	USD	78.9	1.4	74.8	-1.2	76.2	-3.5	75.8↑	-1.1↓	1.05↑
Chesapeake Energy Corp	USD	64.0	2.9	74.1	2.0	72.9	6.1	72.3↑	3.5↑	1.00↑
Chevron Corp	USD	81.0	2.1	69.0	4.4	77.8	3.1	73.0↑	3.3↑	1.01↑
Chipotle Mexican Grill	USD	64.6	4.4	76.4	-3.1	51.3	-3.1	68.4↓	-0.9↓	0.95↓
Chubb	USD	71.0	-3.2	65.6	2.8	67.3	5.1	66.8↑	1.7↑	0.93↑
Church & Dwight Co	USD	76.7	3.8	84.2	0.4	72.9	-1.3	80.3↑	0.9↓	1.11↑
CI Financial	CAD	55.7	-5.9	46.7	0.1	58.8	-6.6	51.1↑	-3.7↓	0.71↑
Cigna Corp	USD	78.5	2.8	76.3	4.1	86.5	-0.5	79.2↑	2.3↑	1.10↑
Cimarex Energy Co	USD	57.3	0.8	62.7	5.3	82.5	1.4	66.9↑	2.8↑	0.93↑
Cincinnati Financial Corp	USD	71.9	2.7	74.5	3.4	68.4	3.1	72.6↑	3.1↑	1.01↑
Cintas Corp	USD	84.6	-1.5	77.8	-4.0	52.5	-4.1	72.5↓	-3.3↓	1.00↓
Cisco Systems	USD	87.6	0.3	79.2	1.0	74.3	-3.3	79.2↑	-0.5↓	1.10↑
CIT Group	USD	79.8	-0.9	70.0	-4.1	50.9	-3.3	66.7↓	-2.9↓	0.92↓
Citigroup	USD	77.2	-2.0	68.0	1.5	73.3	-2.5	70.7↑	-0.7↓	0.98↑
Citizens Financial Group	USD	66.7	0.0	55.6	-5.4	53.7	0.8	56.8↓	-1.9↓	0.79↓
Citrix Systems	USD	87.4	-2.3	75.2	-3.7	53.1	-6.4	71.5↓	-4.1↓	0.99↓
Clorox Company	USD	74.6	2.5	80.4	1.5	68.2	-0.2	76.5↑	1.3↓	1.06↑
CME Group	USD	86.2	1.0	77.7	2.9	79.0	2.5	79.3↑	2.2↓	1.10↑
CMS Energy	USD	74.9	0.9	82.4	1.7	67.1	3.7	77.4↑	2.0↑	1.07↑
Coca-Cola Co	USD	76.0	1.9	76.2	2.1	72.7	2.9	75.3↑	2.3↑	1.04↑
Cognizant Tech Solutions-A	USD	80.2	-2.8	60.0	-5.6	62.8	-6.6	63.8↓	-5.0↓	0.88↓
Colgate-Palmolive Co	USD	64.7	-3.7	64.7	-1.9	63.9	-4.5	64.5↓	-3.2↓	0.89↑
Comcast Corp-Class A	USD	69.1	-2.1	68.2	0.4	63.3	0.2	67.1↓	-0.4↓	0.93↓
Comerica	USD	80.6	-3.6	66.4	-2.8	53.4	2.6	65.3↓	-1.4↑	0.90↓
Conagra Foods	USD	67.1	-1.3	64.1	-5.9	54.9	1.5	62.3↓	-2.3↑	0.86↓
Concho Resources	USD	79.5	3.2	65.2	6.9	84.4	1.4	72.1↑	4.1↑	1.00↑
Conocophillips	USD	80.9	2.4	80.6	2.2	84.7	0.6	81.7↑	1.8↑	1.13↑

Name	Currency	Monthly		Weekly		Daily		Average		Rel. vs S&P 500
		Rating	ROC	Rating	ROC	Rating	ROC	Rating	ROC	
Consolidated Edison	USD	70.5	-1.9	66.0	1.8	57.0	2.5	64.4↓	0.9↑	0.89↓
Constellation Brands-A	USD	72.0	-0.1	60.8	7.4	80.0	2.2	67.3↑	3.6↑	0.93↑
Constellation Software	CAD	81.5	-3.7	66.9	-3.5	56.4	-6.4	66.5↓	-4.5↓	0.92↓
Continental Resources/Ok	USD	80.8	1.7	69.9	0.5	75.6	-1.2	73.0↓	0.3↓	1.01↑
Cooper Cos	USD	79.0	-1.9	82.1	-2.4	77.2	-4.7	80.4↑	-2.9↓	1.11↑
Core Laboratories N.V.	USD	68.7	4.2	68.8	2.5	76.0	3.0	70.6↑	3.2↑	0.98↑
Corning	USD	81.1	0.0	79.3	1.7	73.0	-3.8	78.0↑	-0.5↓	1.08↑
Costco Wholesale Corp	USD	85.3	-0.1	81.3	-4.1	63.8	-2.5	77.5↓	-2.4↓	1.07↓
Coty Inc-CI A	USD	66.7	0.0	53.4	3.8	63.0	-4.6	57.8↑	0.1↓	0.80↑
Crescent Point Energy Corp	CAD	57.4	1.0	53.3	-0.3	69.5	-1.0	58.0↑	-0.1↑	0.80↑
Crown Castle Intl Corp	USD	79.2	-1.1	75.9	-1.1	56.4	7.4	71.5↓	1.5↓	0.99↓
Crown Holdings	USD	64.1	-2.1	63.2	5.8	82.6	-2.2	68.2↑	1.1↑	0.95↑
CSX Corp	USD	85.2	-0.8	85.7	-0.4	72.0	0.8	82.2↓	-0.1↑	1.14↑
Cummins	USD	71.2	-2.2	63.4	5.4	83.6	-0.9	69.6↑	1.2↑	0.96↑
CVS Health	USD	56.3	7.2	77.3	2.9	74.2	-1.8	73.4↑	2.8↓	1.02↑
Danaher Corp	USD	85.7	0.4	78.8	2.2	76.7	-3.3	79.3↑	0.0↓	1.10↑
Darden Restaurants	USD	82.8	-1.5	80.0	-2.2	57.6	-4.6	74.8↓	-2.7↓	1.04↓
Davita	USD	66.7	4.3	74.8	3.3	74.4	4.2	73.5↑	3.9↑	1.02↑
Deere & Co	USD	77.6	-1.7	64.8	0.4	81.7	-4.0	71.0↑	-1.5↓	0.98↑
Delphi Automotive	USD	66.7	0.0	50.1	-5.0	52.5	-6.3	53.2↓	-3.9↓	0.74↓
Delta Air Lines	USD	77.7	-3.8	71.4	-5.0	58.3	-7.1	69.1↓	-5.2↓	0.96↓
Dentsply Sirona	USD	56.9	-6.7	52.4	-3.9	51.9	-6.2	53.0↓	-5.4↓	0.73↓
Devon Energy Corp	USD	65.2	1.2	68.4	-3.8	56.3	-2.2	64.9↓	-1.8↓	0.90↓
Dick'S Sporting Goods	USD	56.6	1.1	77.3	-2.5	55.5	-4.5	68.7↓	-2.0↓	0.95↓
Digital Realty Trust	USD	73.2	-3.1	75.5	-3.4	50.5	1.5	68.9↓	-1.8↓	0.95↓
Discover Financial Services	USD	80.1	-0.2	72.4	-0.6	63.2	-3.8	71.3↓	-1.4↓	0.99↓
Discovery Communications-A	USD	63.8	5.9	84.4	0.1	80.6	-3.1	80.4↑	0.9↓	1.11↑
Discovery Communications-C	USD	62.6	6.6	84.8	0.8	81.1	-2.6	80.6↑	1.5↓	1.12↑
Dish Network Corp-A	USD	51.9	-2.6	67.7	-0.2	67.3	-5.3	65.2↑	-2.4↓	0.90↑
Dollar General Corp	USD	82.4	1.4	80.4	-1.2	62.7	-2.4	76.3↓	-0.8↓	1.06↓
Dollar Tree	USD	70.4	-2.5	55.6	0.6	56.5	3.5	58.1↓	0.5↑	0.80↓
Dollarama	CAD	70.8	-4.2	51.5	-6.1	51.6	-2.1	54.4↓	-4.3↓	0.75↓
Dominion Resources/Va	USD	64.3	-0.5	70.9	4.2	64.7	5.9	68.4↑	3.3↑	0.95↑
Domino'S Pizza	USD	77.0	-1.6	75.8	-2.4	60.5	1.1	72.1↓	-1.1↓	1.00↓
Dover Corp	USD	83.3	-0.1	78.7	1.4	69.0	-3.9	76.9↑	-0.7↓	1.07↑
DowDuPont	USD	76.0		76.0		52.3		70.1↓	↓	0.97↓
Dr Horton	USD	77.7	-3.3	59.0	-4.5	49.4	-5.6	59.4↓	-4.5↓	0.82↓
DTE Energy	USD	73.5	-0.3	77.9	2.8	62.0	6.4	73.3↑	3.0↑	1.02↑
Duke Energy Corp	USD	69.4	-0.9	74.8	3.8	61.7	7.2	70.7↑	3.4↑	0.98↑
Duke Realty Corp	USD	75.3	-0.4	73.2	-1.5	58.3	7.6	69.8↓	1.5↑	0.97↓
Dun & Bradstreet Corp	USD	78.1	3.1	84.5	0.0	64.4	0.5	78.5↓	1.1↓	1.09↑
E*Trade Financial Corp	USD	83.1	-3.9	62.8	-1.8	55.0	5.7	63.9↓	-0.2↑	0.89↓
Eastman Chemical Co	USD	80.3	-3.4	56.8	-6.8	54.9	-6.7	59.8↓	-5.7↓	0.83↓
Eaton Corp	USD	81.9	2.0	78.8	2.1	73.5	-4.6	77.9↑	0.1↓	1.08↑
Eaton Vance Corp	USD	77.7	-3.0	53.5	-4.4	53.6	-6.5	57.2↓	-4.6↓	0.79↓
Ebay	USD	73.9	-3.8	49.7	-1.1	52.3	7.8	54.0↓	0.7↑	0.75↓
Ecolab	USD	85.1	1.2	83.7	0.6	70.3	-4.0	80.6↑	-0.6↓	1.12↑

Name	Currency	Monthly		Weekly		Daily		Average		Rel. vs S&P 500
		Rating	ROC	Rating	ROC	Rating	ROC	Rating	ROC	
Edgewell Personal Care Co	USD	49.9	-0.8	65.9	-1.5	56.2	9.2	61.1↓	1.9↓	0.85↓
Edison International	USD	64.9	1.1	77.9	3.3	77.8	3.8	75.9↑	2.8↑	1.05↑
Edwards Lifesciences Corp	USD	81.2	-0.8	73.8	-1.8	76.0	-3.3	75.5↑	-1.9↓	1.05↑
Eldorado Gold Corp	CAD	50.7	0.0	58.7	-3.1	62.8	4.0	58.5↓	0.0↑	0.81↓
Electronic Arts	USD	72.0	-1.6	65.2	-5.1	61.4	-3.1	65.2↓	-3.5↑	0.90↓
Element Financial Corp	CAD	66.7	0.0	74.9	3.1	77.1	2.7	74.2↑	2.1↑	1.03↑
Eli Lilly & Co	USD	78.9	3.4	85.1	1.4	78.0	3.5	82.4↑	2.6↑	1.14↑
Emerson Electric Co	USD	84.9	0.8	80.2	-1.8	71.7	-4.2	78.7↓	-1.7↓	1.09↑
Empire 'A'	CAD	71.0	-1.0	64.2	-4.4	52.4	-4.6	62.3↓	-3.4↓	0.86↓
Enbridge	CAD	54.4	2.3	68.8	-0.3	53.4	6.6	62.8↓	2.6↑	0.87↓
Encana Corp	CAD	78.8	1.4	71.2	-4.3	65.9	-2.1	71.0↓	-1.9↓	0.98↓
Endo International	USD	63.7	5.3	83.5	0.8	76.3	3.7	78.8↑	3.0↓	1.09↑
Entergy Corp	USD	79.8	2.4	77.4	1.3	58.7	5.8	73.1↓	3.0↑	1.01↓
Envision Healthcare Corp	USD	66.7	0.0	81.6	0.2	80.3	0.4	79.0↑	0.2↑	1.10↑
Envision Healthcare Holdings	USD	66.7	0.0	81.5	0.2	80.3	0.4	79.0↑	0.2↑	1.09↑
EOG Resources	USD	84.8	1.7	76.4	3.5	81.1	1.9	78.9↑	2.5↑	1.09↑
EQT Corp	USD	50.6	-2.0	54.5	-4.1	53.5	7.8	53.7↓	0.1↓	0.74↓
Equifax	USD	67.0	0.0	79.0	-1.9	59.8	-7.6	72.4↓	-3.0↓	1.00↓
Equinix	USD	68.1	-2.9	71.7	-1.3	56.1	-6.5	67.3↓	-3.3↓	0.93↑
Equity Residential	USD	70.8	2.3	78.7	-1.8	55.2	-2.5	71.6↓	-0.8↓	0.99↓
Essex Property Trust	USD	71.7	1.3	77.3	3.4	68.7	3.4	74.3↑	2.8↑	1.03↑
Estee Lauder Companies-CI A	USD	82.5	-2.6	65.1	-1.0	75.7	-2.8	70.4↑	-2.0↓	0.98↑
Everest Re Group	USD	69.4	-1.7	62.3	5.3	77.9	1.8	67.2↑	2.1↑	0.93↑
Evergy	USD	71.2	2.7	78.3	-1.9	57.8	2.7	72.1↓	0.9↓	1.00↓
Eversource Energy	USD	74.2	0.7	74.9	4.0	65.9	4.0	72.5↑	3.0↑	1.01↑
Exelon Corp	USD	85.7	0.5	83.4	0.2	64.8	1.1	79.1↓	0.6↑	1.10↓
Expedia	USD	68.9	-2.2	75.7	-3.2	59.5	-7.2	70.6↓	-4.1↓	0.98↓
Expeditors Intl Wash	USD	86.6	-3.2	72.6	-4.4	53.7	-5.2	70.0↓	-4.3↓	0.97↓
Express Scripts Holding Co	USD	71.8	6.2	84.7	1.0	80.0	0.6	81.6↑	2.4↓	1.13↑
Extra Space Storage	USD	75.4	-3.1	66.0	-3.0	50.5	13.7	63.5↓	2.0↑	0.88↓
Exxon Mobil Corp	USD	61.8	7.3	76.7	2.7	81.1	-0.1	75.6↑	3.2↑	1.05↑
F5 Networks	USD	84.5	-0.8	77.9	-3.7	66.7	-5.2	76.1↓	-3.3↓	1.05↓
Facebook-A	USD	66.7	0.0	62.2	-3.9	57.0	-1.6	61.6↓	-2.0↓	0.85↓
Fairfax Financial Hldgs	CAD	74.8	1.3	67.7	-2.5	59.9	4.9	66.8↓	0.8↑	0.93↓
Fastenal Co	USD	82.5	-0.4	77.1	-2.4	53.8	-6.4	72.1↓	-3.0↓	1.00↓
Federal Realty Invs Trust	USD	57.9	-1.6	74.6	-1.7	54.7	-3.6	67.1↓	-2.2↓	0.93↓
Fedex Corp	USD	78.7	-3.2	65.5	-3.8	54.7	-6.6	64.8↓	-4.5↓	0.90↓
Fidelity National Info Serv	USD	83.5	-1.5	77.2	-2.6	67.6	-3.0	75.8↓	-2.4↓	1.05↓
Fifth Third Bancorp	USD	77.3	-2.8	53.8	-3.4	53.5	1.8	57.2↓	-1.7↑	0.79↓
Finning International	CAD	79.8	-0.7	65.3	4.6	74.3	2.4	69.7↑	2.4↑	0.97↑
First Capital Realty	CAD	66.1	-4.3	59.0	-6.4	51.9	-1.8	58.3↓	-4.4↓	0.81↓
First Quantum Minerals	CAD	76.2	-3.3	56.3	-5.3	55.3	-3.1	59.1↓	-4.0↓	0.82↓
First Republic Bank/Ca	USD	72.2	-2.6	73.3	-4.9	49.9	-2.3	67.3↓	-3.4↓	0.93↓
First Solar Inc	USD	69.3	-0.8	52.6	-1.4	54.5	-2.9	55.6↓	-1.7↑	0.77↓
Firstenergy Corp	USD	74.2	5.0	86.3	0.2	70.4	3.6	80.5↓	2.7↑	1.12↑
Fiserv	USD	83.8	0.8	83.0	-1.6	72.6	-2.8	80.5↓	-1.2↓	1.12↑
Fleetcor Technologies	USD	84.5	0.6	74.8	-3.0	75.4	-4.5	76.4↑	-2.4↓	1.06↑

Name	Currency	Monthly		Weekly		Daily		Average		Rel. vs S&P 500
		Rating	ROC	Rating	ROC	Rating	ROC	Rating	ROC	
Flex	USD	69.4	-4.4	50.5	-5.2	50.8	-6.0	53.4↓	-5.2↓	0.74↓
Flir Systems	USD	87.5	-1.6	79.3	-2.7	58.5	-7.8	75.3↓	-3.9↓	1.04↓
Flowserve Corp	USD	65.0	6.7	80.9	1.6	64.3	-2.1	74.4↓	2.0↓	1.03↑
Fluor Corp	USD	69.5	5.3	74.5	2.8	73.6	-2.2	73.5↑	2.0↓	1.02↑
FMC Corp	USD	77.1	-0.7	66.9	-2.0	77.9	-1.7	71.2↑	-1.5↓	0.99↑
FMC Technologies	USD	67.2	0.0	63.7	-0.4	73.9	-0.5	66.8↑	-0.3↓	0.93↑
FNF Group	USD	79.6	-2.6	71.3	-2.8	49.6	-2.4	67.2↓	-2.6↓	0.93↓
Foot Locker	USD	59.2	0.6	70.3	-0.6	66.2	5.0	67.6↓	1.4↑	0.94↑
Ford Motor Co	USD	52.3	-4.9	50.3	-3.1	55.6	-7.0	51.9↓	-4.8↓	0.72↓
Fortinet	USD	87.0	0.9	82.1	-3.8	68.4	-3.4	79.4↓	-2.3↓	1.10↓
Fortis	CAD	68.5	-3.8	62.7	-3.0	50.9	4.5	60.6↓	-1.0↓	0.84↓
Fortune Brands Home & Securi	USD	66.7	0.0	54.3	-5.3	52.3	-6.3	55.6↓	-4.0↓	0.77↑
Franco-Nevada Corp	CAD	68.3	-4.2	55.1	-5.7	64.7	-2.9	59.4↓	-4.4↓	0.82↓
Franklin Resources	USD	57.4	-4.3	53.2	-3.8	54.5	-5.1	54.2↓	-4.3↓	0.75↓
Freeport-Mcmoran	USD	69.9	-5.9	50.6	-3.2	61.9	-3.0	56.3↓	-3.9↓	0.78↑
Frontier Communications Corp	USD	52.1	8.5	60.5	4.3	83.1	-0.4	64.9↑	4.1↑	0.90↑
Gap	USD	70.2	-0.7	56.2	-5.9	57.4	2.9	58.6↓	-1.7↓	0.81↓
Garmin	USD	85.1	0.2	83.1	-1.7	72.3	-4.8	80.7↓	-2.0↓	1.12↑
Gartner	USD	82.2	1.0	85.0	-0.6	70.1	-3.7	80.9↓	-1.1↓	1.12↑
General Dynamics Corp	USD	73.4	-1.1	63.3	2.6	83.0	-2.5	69.8↑	-0.1↑	0.97↑
General Electric Co	USD	50.9	3.3	61.5	4.2	64.8	6.6	60.8↑	4.6↑	0.84↑
General Mills	USD	53.0	-3.4	64.8	-1.9	54.8	-4.5	60.5↓	-3.1↓	0.84↓
General Motors Co	USD	72.7	-5.8	51.1	-5.5	57.3	-5.1	55.9↓	-5.5↓	0.77↓
Genuine Parts Co	USD	70.9	4.9	78.6	-1.1	62.5	-2.5	73.4↓	0.3↓	1.02↑
Gildan Activewear	CAD	67.7	-0.1	67.3	-4.2	67.7	-4.4	67.5↓	-3.0↓	0.94↑
Gilead Sciences	USD	64.7	3.6	70.2	3.5	73.4	-0.4	70.2↑	2.3↓	0.97↑
Global Payments	USD	83.3	-2.6	78.9	-3.8	66.7	-4.0	76.5↓	-3.5↓	1.06↓
Goldcorp	CAD	55.4	-5.9	55.3	-5.0	59.6	-2.9	56.4↓	-4.6↓	0.78↓
Goldman Sachs Group	USD	75.0	-3.4	57.1	-4.8	51.2	-6.1	58.3↓	-4.7↓	0.81↓
Goodyear Tire & Rubber Co	USD	58.1	-6.0	57.4	-2.6	55.7	-6.8	57.1↓	-4.9↓	0.79↓
Great-West Lifeco	CAD	57.0	-5.2	49.3	-2.2	62.3	0.1	53.7↓	-2.4↑	0.74↓
H&R Block	USD	64.1	2.5	63.3	2.6	65.0	6.5	63.9↓	3.7↑	0.88↓
H&R Real Estate Inv-Reit Uts	CAD	52.6	-4.3	59.3	-6.4	52.0	-4.8	56.5↓	-5.3↓	0.78↓
Halliburton Co	USD	65.6	-3.9	54.8	4.7	75.1	2.9	61.5↑	1.5↑	0.85↑
Hanesbrands	USD	52.6	-2.1	54.8	-5.4	59.3	-5.7	55.6↓	-4.5↓	0.77↑
Harley-Davidson	USD	53.2	-2.9	66.8	-2.6	72.9	-4.9	66.3↑	-3.4↓	0.92↑
Harris Corp	USD	82.4	-3.1	77.5	1.8	78.0	-1.5	78.3↑	-0.7↓	1.09↑
Hartford Financial Svcs Grp	USD	72.0	-3.3	51.5	5.0	62.2	5.1	57.3↑	2.5↑	0.79↑
Hasbro	USD	72.0	-0.7	78.9	-1.1	69.9	-4.3	75.6↑	-1.9↓	1.05↑
HCA Holdings	USD	84.6	1.6	86.1	0.2	78.3	1.2	83.9↑	0.9↑	1.16↑
HCP	USD	55.4	2.1	76.0	-0.5	53.2	4.0	67.2↓	1.6↓	0.93↓
Helmerich & Payne	USD	69.5	4.6	68.2	5.3	86.9	0.7	73.1↑	3.7↑	1.01↑
Henry Schein	USD	68.2	4.3	83.8	1.4	83.1	-0.8	81.3↑	1.6↑	1.13↑
Hershey Co	USD	67.4	1.7	71.5	3.9	70.9	2.6	70.7↑	2.8↑	0.98↑
Hess Corp	USD	69.9	4.1	80.6	2.2	82.1	-0.9	79.4↑	1.8↓	1.10↑
Hilton Worldwide Holdings In	USD	66.7	0.0	58.8	-7.4	67.1	-5.1	62.0↓	-4.5↓	0.86↑
Hollyfrontier Corp	USD	79.2	2.0	65.9	-1.7	60.9	-2.0	66.6↓	-0.7↓	0.92↓

Name	Currency	Monthly		Weekly		Daily		Average		Rel. vs S&P 500
		Rating	ROC	Rating	ROC	Rating	ROC	Rating	ROC	
Hologic	USD	68.4	0.3	71.4	2.6	75.1	3.7	71.9↑	2.2↑	1.00↑
Home Depot	USD	81.2	-3.8	79.3	-2.8	65.2	-3.1	76.1↓	-3.2↓	1.05↑
Honeywell International	USD	77.9	-2.8	81.0	1.5	73.9	-3.9	78.8↑	-1.4↓	1.09↑
Hormel Foods Corp	USD	72.8	3.9	85.5	1.1	68.9	2.1	79.4↓	2.2↓	1.10↑
Host Hotels & Resorts	USD	80.1	-0.9	71.2	-4.6	56.8	-5.1	68.9↓	-3.6↓	0.96↓
HP	USD	85.1	-0.5	83.0	-0.1	78.4	-4.0	82.2↑	-1.4↓	1.14↑
Humana	USD	86.9	0.4	84.5	-0.3	68.0	0.2	80.8↓	0.1↑	1.12↓
Hunt (Jb) Transprt Svcs	USD	81.6	-2.6	65.3	-2.8	58.9	-6.1	66.1↓	-3.7↓	0.92↓
Huntington Bancshares	USD	80.3	-1.5	71.7	-2.6	56.2	0.0	69.1↓	-1.5↓	0.96↓
Husky Energy	CAD	73.7	1.3	80.6	-3.4	65.0	-4.1	75.7↓	-2.2↓	1.05↓
IBM	USD	56.9	-2.4	66.5	0.7	79.5	-4.0	68.3↑	-1.6↓	0.95↑
Idexx Laboratories	USD	83.8	-3.6	77.3	-3.6	54.5	-6.6	72.6↓	-4.5↓	1.01↓
IGM Financial	CAD	63.5	-7.5	52.8	-5.0	52.6	-6.3	54.4↓	-6.1↓	0.75↓
IHS Markit	USD	66.7	0.0	81.1	-3.2	59.7	-7.6	73.6↓	-3.6↓	1.02↓
Illinois Tool Works	USD	72.7	-2.6	56.8	-4.4	68.8	-4.4	62.2↑	-3.8↓	0.86↑
Illumina	USD	85.6	0.1	82.1	-4.9	68.6	-5.5	79.2↓	-3.6↓	1.10↓
Imperial Oil	CAD	63.3	6.2	72.6	3.0	73.4	4.6	71.4↑	4.4↑	0.99↑
Incyte Corp	USD	60.4	-5.9	63.2	0.0	59.0	-2.2	61.7↓	-2.4↓	0.86↓
Industrial Alliance Insuranc	CAD	69.7	-4.4	59.3	-5.2	50.9	-3.3	58.8↓	-4.4↓	0.81↓
Ingersoll-Rand	USD	82.7	1.8	84.3	0.7	72.0	-2.9	81.0↓	0.0↓	1.12↑
Ingredion	USD	65.1	-3.3	57.9	4.9	77.2	-3.8	63.8↑	-0.2↓	0.88↑
Intact Financial Corp	CAD	74.8	3.7	74.1	4.2	71.0	0.3	73.5↑	2.8↑	1.02↑
Intel Corp	USD	80.8	-2.8	60.3	-4.7	66.7	-0.1	65.0↓	-2.8↓	0.90↑
Inter Pipeline	CAD	53.9	-4.6	61.3	-5.3	52.9	-3.0	58.1↓	-4.4↓	0.81↓
Intercontinental Exchange In	USD	83.8	-1.6	76.4	-0.2	66.1	-0.3	74.9↑	-0.6↓	1.04↑
International Paper Co	USD	69.0	-5.1	52.3	-5.6	53.6	-6.5	55.1↓	-5.7↓	0.76↓
Interpublic Group Of Cos	USD	70.9	0.8	67.9	3.6	79.5	-0.2	71.2↑	1.6↓	0.99↑
Intl Flavors & Fragrances	USD	71.1	-1.6	66.5	3.0	78.4	-1.4	70.2↑	0.3↑	0.97↑
Intuit	USD	89.2	-0.1	76.5	-2.5	72.1	-3.5	77.3↓	-2.1↓	1.07↓
Intuitive Surgical	USD	88.1	-2.0	81.2	-3.3	71.8	-4.8	79.9↓	-3.3↓	1.11↓
Invesco	USD	57.4	-6.2	49.1	-3.4	51.0	-6.0	50.8↓	-5.0↓	0.70↑
Ionis Pharmaceuticals	USD	68.1	-4.5	66.0	-1.9	68.6	-3.2	67.0↓	-3.1↓	0.93↑
IQVIA Inc.	USD	66.7	0.0	84.1	-0.4	71.9	-2.7	78.4↑	-1.0↓	1.09↑
Iron Mountain	USD	67.2	-3.7	71.7	-1.6	50.7	-3.7	65.8↓	-2.8↓	0.91↓
Jacobs Engineering Group	USD	83.2	1.8	84.7	0.8	75.1	-4.4	82.1↑	-0.5↓	1.14↑
Jazz Pharmaceuticals	USD	75.9	1.8	70.1	-2.6	60.4	8.2	68.6↓	2.0↑	0.95↓
Jefferies Financial	USD	67.2	-3.0	59.3	-1.5	56.6	3.4	59.8↓	-0.5↑	0.83↓
Jm Smucker Co	USD	55.9	-4.3	57.1	-4.2	53.4	-5.0	56.0↓	-4.5↑	0.78↓
Johnson & Johnson	USD	76.6	-0.6	73.3	2.4	71.0	-1.6	73.2↑	0.3↓	1.01↑
Johnson Controls Internation	USD	59.6	-4.6	66.1	-3.0	53.3	-5.5	61.9↓	-4.2↓	0.86↓
Jones Lang Lasalle	USD	74.9	-3.4	54.9	-6.5	56.6	-4.7	58.3↓	-5.0↓	0.81↓
Jpmorgan Chase & Co	USD	79.1	-2.7	74.0	-0.1	66.1	-2.1	72.8↓	-1.5↓	1.01↑
Juniper Networks	USD	74.6	2.1	78.6	2.2	77.0	-2.3	77.6↑	0.8↓	1.08↑
Kansas City Southern	USD	79.8	-1.5	76.4	-3.9	55.8	-6.6	71.7↓	-4.0↓	0.99↓
Kellogg Co	USD	62.6	0.3	76.8	-2.7	57.4	-6.0	69.8↓	-2.8↓	0.97↓
Keurig Dr Pepper	USD	81.4	1.4	71.7	-3.5	60.1	-2.3	70.3↓	-1.7↓	0.97↓
Keycorp	USD	78.8	-1.5	69.0	-1.8	55.5	3.1	67.1↓	-0.2↑	0.93↓

Name	Currency	Monthly		Weekly		Daily		Average		Rel. vs S&P 500
		Rating	ROC	Rating	ROC	Rating	ROC	Rating	ROC	
Keyera Corp	CAD	54.2	-3.6	66.9	-2.6	57.6	6.4	62.7↓	-0.2↑	0.87↓
Kimberly-Clark Corp	USD	58.8	1.1	70.9	1.5	61.2	-2.4	66.7↓	0.2↓	0.92↑
Kimco Realty Corp	USD	54.8	-0.5	70.9	-2.6	52.9	-4.7	64.0↓	-2.6↓	0.89↓
Kinder Morgan	USD	61.7	4.0	76.7	1.9	76.3	3.5	74.3↑	3.0↑	1.03↑
Kinross Gold Corp	CAD	63.9	-6.1	49.2	-2.4	60.0	-2.0	54.1↓	-3.4↓	0.75↑
KLA Tencor	USD	77.6	-3.3	64.1	-7.6	52.2	-3.8	63.2↓	-5.2↓	0.88↓
Kohls Corp	USD	77.3	2.6	75.2	-3.4	54.6	-5.7	70.4↓	-2.3↓	0.98↓
Kroger Co	USD	61.7	3.3	77.0	-1.6	56.1	-6.1	69.5↓	-1.5↓	0.96↓
L Brands	USD	51.3	0.3	56.6	2.4	66.7	-0.2	58.3↑	1.0↑	0.81↑
L-3 Communications Holdings	USD	81.4	-3.0	75.7	-1.2	67.1	-1.3	74.4↓	-1.8↓	1.03↑
L3 Technologies Inc	USD	81.4	-3.0	75.7	-1.2	67.1	-1.3	74.4↓	-1.8↓	1.03↑
Laboratory Crp Of Amer Hldgs	USD	82.8	-2.8	65.7	-2.6	64.3	4.6	67.9↓	-0.5↑	0.94↑
LAM Research	USD	73.7	-4.0	49.4	-4.4	54.0	-2.3	54.2↓	-3.7↑	0.75↓
Las Vegas Sands Corp	USD	77.5	-3.7	55.4	-5.0	57.2	0.5	59.2↓	-2.9↓	0.82↓
Lear Corp	USD	75.9	-4.2	52.3	-5.2	52.6	-2.5	55.9↓	-4.1↑	0.77↓
Leggett & Platt	USD	58.1	-7.9	64.3	-6.1	56.1	-7.0	61.4↓	-6.9↓	0.85↓
Lennar Corp-A	USD	73.9	-5.6	51.7	-4.7	47.0	-3.2	53.9↓	-4.5↓	0.75↓
Liberty Global-A	USD	53.4	-4.1	53.5	-1.7	69.0	-5.7	57.3↑	-3.6↓	0.79↑
Liberty Global-Series C	USD	52.6	-3.9	53.8	-0.9	70.8	-5.3	57.8↑	-3.1↓	0.80↑
Liberty Property Trust	USD	77.0	-2.3	67.4	-2.4	53.3	8.5	65.3↓	0.9↑	0.91↓
Linamar Corp	CAD	67.2	-3.5	55.1	3.2	75.9	-3.5	62.1↑	-0.8↓	0.86↑
Lincoln National Corp	USD	73.5	-2.8	63.3	5.5	81.7	1.0	69.4↑	1.6↑	0.96↑
LKQ Corp	USD	69.8	-5.5	58.7	-4.0	47.1	-4.0	57.4↓	-4.4↓	0.80↓
Loblaw Companies	CAD	62.4	-4.1	68.0	-5.0	48.4	-2.7	62.2↓	-4.0↓	0.86↓
Lockheed Martin Corp	USD	73.6	-1.3	71.2	6.2	84.6	-2.4	74.9↑	1.4↑	1.04↑
Loews Corp	USD	77.5	-1.1	70.2	5.0	69.1	1.6	71.0↑	2.1↑	0.98↑
Lowe'S Cos	USD	82.0	1.2	81.9	-1.6	67.1	-3.8	78.2↓	-1.4↓	1.08↑
Lululemon Athletica	USD	83.8	1.5	79.7	-3.3	71.1	-3.9	78.2↓	-2.0↓	1.08↓
Lyondellbasell Indu-CI A	USD	77.5	-3.6	62.5	-5.5	55.6	-7.3	63.0↓	-5.5↓	0.87↓
M & T Bank Corp	USD	77.5	-2.5	57.0	-3.2	55.8	3.3	59.7↓	-1.0↑	0.83↓
Macerich Co	USD	54.9	-5.5	60.9	-4.5	47.3	-0.8	56.6↓	-3.7↓	0.78↓
Macy'S	USD	64.8	1.8	71.3	-4.4	47.7	-0.1	64.4↓	-1.3↑	0.89↓
Magna International	CAD	78.0	-3.7	60.4	-6.7	57.9	-7.0	62.4↓	-5.9↓	0.87↓
Mallinckrodt	USD	66.7	0.0	78.1	-0.7	53.3	-2.9	70.2↓	-1.2↓	0.97↓
Manpowergroup	USD	70.2	-5.6	55.0	-5.2	50.2	-5.8	56.1↓	-5.5↓	0.78↓
Manulife Financial Corp	CAD	71.5	-5.0	54.0	-5.3	54.2	-5.3	56.7↓	-5.2↓	0.79↓
Marathon Oil Corp	USD	72.6	2.2	76.9	2.1	83.4	-1.9	77.9↑	0.9↓	1.08↑
Marathon Petroleum Corp	USD	87.5	0.0	76.9	0.9	71.7	-2.1	77.2↑	-0.3↓	1.07↑
Markel Corp	USD	79.4	-3.0	79.3	0.8	58.2	4.1	74.0↓	0.6↑	1.03↓
Marriott International -CI A	USD	78.2	-4.4	54.7	-5.9	68.0	-5.4	61.6↑	-5.3↓	0.85↑
Marsh & McLennan Cos	USD	75.5	-1.5	75.0	-1.0	60.8	-4.2	71.5↓	-2.1↓	0.99↑
Martin Marietta Materials	USD	66.4	-3.9	54.9	-5.5	49.0	-4.9	55.2↓	-4.8↓	0.76↓
Marvell Technology Group	USD	77.6	-3.0	51.9	-4.6	59.3	-2.0	57.6↓	-3.3↓	0.80↓
Masco Corp	USD	72.8	-3.1	56.1	-6.3	48.5	-5.4	56.7↓	-5.1↓	0.79↓
Mastercard - A	USD	87.9	-1.7	76.2	-3.7	75.7	-5.2	77.9↓	-3.5↓	1.08↑
Mattel	USD	54.2	0.5	67.3	-4.7	61.7	-6.9	64.0↑	-3.8↓	0.89↑
Maxim Integrated Products	USD	82.7	-3.3	66.3	-5.1	48.1	-3.9	64.2↓	-4.2↓	0.89↓

Name	Currency	Monthly		Weekly		Daily		Average		
		Rating	ROC	Rating	ROC	Rating	ROC	Rating	ROC	Rel. vs S&P 500
Mccormick & Co-Non Vtg Shrs	USD	82.0	2.5	87.0	0.5	78.7	1.9	84.1↑	1.5↑	1.17↑
Mcdonald'S Corp	USD	76.2	-2.8	68.5	5.4	80.7	2.5	72.7↑	2.1↓	1.01↑
Mckesson Corp	USD	56.1	-0.4	54.7	8.3	80.1	2.4	61.2↑	3.9↑	0.85↑
Mednax	USD	51.8	2.2	64.5	0.6	57.5	-0.7	60.8↓	0.7↑	0.84↑
Medtronic	USD	77.3	3.7	86.1	-0.5	69.8	-2.6	80.7↓	0.1↓	1.12↓
Merck & Co.	USD	75.8	4.5	84.6	0.8	74.6	3.2	80.8↑	2.6↑	1.12↑
Methanex Corp	CAD	84.5	1.6	82.3	0.5	84.1	-1.6	83.1↑	0.2↑	1.15↑
Metlife	USD	69.9	-1.5	65.2	3.1	76.3	-1.5	68.7↑	0.3↑	0.95↑
Metro Inc	CAD	65.9	-1.6	64.2	-3.8	58.6	5.7	63.0↓	-0.3↑	0.87↓
Mettler-Toledo International	USD	70.4	-3.4	68.2	1.1	74.1	-4.8	70.0↑	-2.0↓	0.97↑
MGM Resorts International	USD	72.8	-3.8	49.8	2.0	57.6	4.1	55.2↓	0.9↑	0.77↓
Michael Kors Holdings	USD	66.7	0.0	73.9	-2.5	54.1	-3.7	67.9↓	-2.1↓	0.94↓
Microchip Technology	USD	73.2	-3.7	56.6	-6.9	47.8	-4.7	56.9↓	-5.3↓	0.79↓
Micron Technology	USD	79.9	-2.6	62.1	-3.5	58.0	-4.1	63.7↓	-3.4↓	0.88↓
Microsoft Corp	USD	89.4	-0.4	82.2	-1.0	76.5	-3.2	81.9↑	-1.5↓	1.13↑
Mid-America Apartment Comm	USD	68.5	-1.6	76.5	-0.7	55.7	0.9	70.1↓	-0.5↓	0.97↓
Mohawk Industries	USD	67.6	-5.3	50.1	-5.0	47.0	-5.2	51.9↓	-5.2↓	0.72↓
Molson Coors Brewing Co -B	USD	53.3	-4.8	60.1	-2.0	53.9	3.1	57.5↓	-1.3↑	0.80↓
Mondelez International-A	USD	65.6	0.8	72.4	-0.7	66.6	-3.4	69.9↑	-1.1↓	0.97↑
Monster Beverage Corp	USD	74.0	-1.5	69.6	-1.3	48.6	0.8	65.0↓	-0.8↓	0.90↓
Moody's Corp	USD	83.9	-2.7	67.6	-4.1	54.8	-4.8	66.8↓	-3.9↓	0.93↓
Morgan Stanley	USD	76.6	-2.8	51.7	-4.7	52.3	-6.6	55.6↓	-4.7↓	0.77↓
Mosaic Co	USD	68.9	3.1	85.2	1.2	85.3	-1.6	82.8↑	0.9↓	1.15↑
Motorola Solutions	USD	88.9	-0.4	82.3	-3.5	66.7	-3.8	79.4↓	-2.7↓	1.10↓
MSCI	USD	87.7	-2.1	74.0	-2.6	61.1	-8.1	72.8↓	-4.1↓	1.01↓
Murphy Oil Corp	USD	70.5	3.1	76.1	2.9	81.9	0.9	76.7↑	2.4↑	1.06↑
Mylan	USD	60.1	-3.6	56.5	-5.2	52.4	-6.3	56.0↓	-5.0↓	0.78↓
Nasdaq	USD	79.4	-2.5	69.7	-4.4	49.5	-3.2	66.1↓	-3.5↓	0.92↓
National Bank Of Canada	CAD	81.8	-1.9	76.2	-3.6	57.1	-6.8	72.2↓	-4.0↓	1.00↓
National Oilwell Varco	USD	72.6	2.3	76.1	-0.9	64.0	7.4	72.5↓	2.6↑	1.01↓
Navient Corp	USD	66.7	0.0	67.4	-6.6	66.6	-4.1	67.1↓	-3.9↓	0.93↑
Netapp	USD	86.2	0.3	77.3	-3.3	65.8	-5.1	75.7↓	-2.7↓	1.05↓
Netflix	USD	86.4	-1.6	68.6	-1.2	75.6	-3.9	73.0↑	-2.1↓	1.01↑
New York Community Bancorp	USD	49.8	-0.3	52.7	1.6	56.0	1.8	53.1↓	1.1↑	0.74↑
Newell Brands	USD	53.8	-4.9	52.6	-5.3	51.1	-6.0	52.4↓	-5.4↓	0.73↓
Newfield Exploration Co	USD	57.9	-1.1	67.0	-0.2	76.7	-1.7	68.1↑	-0.9↓	0.94↑
Newmont Mining Corp	USD	70.4	-3.6	50.9	-3.5	65.3	-2.7	57.4↑	-3.3↑	0.80↑
News Corp	USD	66.7	0.0	50.7	4.0	70.7	1.8	58.1↑	2.1↑	0.80↑
Nextera Energy	USD	85.6	0.5	80.8	1.3	62.8	7.1	77.0↓	2.8↑	1.07↓
Nielsen Holdings	USD	47.1	-1.7	58.8	4.3	74.9	-3.2	61.1↑	0.2↓	0.85↑
Nike -Cl B	USD	82.9	0.7	81.3	-3.3	67.5	-3.7	78.1↓	-2.2↓	1.08↓
Nisource	USD	68.8	-3.0	71.8	-2.9	55.3	3.0	67.2↓	-1.2↓	0.93↓
Noble Energy	USD	64.6	3.1	67.6	1.6	79.2	2.5	70.0↑	2.3↑	0.97↑
Nordstrom	USD	69.1	3.3	83.7	0.2	65.3	2.0	76.9↓	1.7↓	1.07↑
Norfolk Southern Corp	USD	87.2	1.0	86.2	0.2	71.6	-2.5	82.7↑	-0.4↓	1.15↑
Northern Trust Corp	USD	81.6	-1.9	67.2	-2.5	59.9	3.5	67.5↓	-0.5↑	0.94↓
Northrop Grumman Corp	USD	72.4	-2.6	59.8	1.9	81.7	-3.7	67.2↑	-1.1↑	0.93↑

Name	Currency	Monthly		Weekly		Daily		Average		Rel. vs S&P 500
		Rating	ROC	Rating	ROC	Rating	ROC	Rating	ROC	
Norwegian Cruise Line Holdin	USD	66.7	0.0	66.2	1.3	72.7	-3.6	67.9↑	-0.6↓	0.94↑
NRG Energy	USD	81.8	1.7	82.6	1.7	79.1	-0.1	81.6↑	1.1↓	1.13↑
Nuance Communications	USD	62.4	5.5	74.2	2.8	78.0	-2.8	73.4↑	1.9↓	1.02↑
Nucor Corp	USD	77.8	-1.6	65.4	-2.6	75.3	-1.5	69.7↑	-2.0↑	0.97↑
Nvidia Corp	USD	78.5	-2.5	75.1	-2.1	70.3	-3.4	74.4↓	-2.6↓	1.03↓
Occidental Petroleum Corp	USD	69.6	3.3	70.6	-0.7	76.7	2.2	71.9↑	1.4↓	1.00↑
OGE Energy	USD	76.1	1.8	81.2	1.4	64.8	5.3	76.3↓	2.7↑	1.06↑
Omicom Group	USD	57.6	-1.9	56.5	5.6	78.5	3.1	62.2↑	2.6↑	0.86↑
Oneok	USD	82.0	1.3	73.6	-1.0	74.1	3.8	75.0↑	1.1↑	1.04↑
Onex Corporation	CAD	65.6	-3.7	63.1	-7.3	49.6	-1.9	60.1↓	-4.6↓	0.83↓
Open Text Corp	CAD	77.1	-3.2	78.4	-3.8	50.0	-5.8	71.1↓	-4.2↓	0.98↓
Oracle Corp	USD	77.7	-2.1	72.6	0.1	76.8	-4.4	74.4↑	-1.9↓	1.03↑
O'Reilly Automotive	USD	74.2	4.1	86.7	-0.1	67.8	0.6	80.1↓	1.4↑	1.11↑
P G & E Corp	USD	60.3	-2.6	75.3	3.0	78.2	2.9	73.7↑	1.3↑	1.02↑
Paccar	USD	74.0	-3.4	68.2	-1.3	67.8	-4.2	69.0↓	-2.8↓	0.96↑
Packaging Corp Of America	USD	72.7	-3.8	53.4	-6.5	59.6	-7.2	57.9↓	-5.9↓	0.80↓
Palo Alto Networks	USD	66.7	0.0	78.3	-2.6	62.1	-2.8	70.7↓	-1.9↓	0.98↓
Parker Hannifin Corp	USD	75.5	-1.7	68.1	1.8	69.1	-4.3	69.4↑	-1.1↓	0.96↑
Patterson Cos	USD	48.4	-0.8	69.4	-0.6	68.3	-4.1	66.0↑	-1.7↑	0.91↑
Paychex	USD	82.2	1.8	82.0	-1.6	65.4	-2.9	77.9↓	-1.0↓	1.08↓
Paypal Hold.	USD	66.7	0.0	79.1	-3.2	59.3	-6.3	72.3↓	-3.2↓	1.00↓
Pembina Pipeline Corp	CAD	76.5	1.5	71.5	0.0	67.7	2.5	71.3↓	1.2↑	0.99↑
Pentair	USD	73.2	-3.9	55.2	-4.3	63.6	-5.0	60.0↓	-4.4↓	0.83↑
People'S United Financial	USD	72.3	-3.7	53.7	-6.2	52.4	3.2	56.1↓	-2.6↓	0.78↓
Pepsico	USD	70.7	-4.2	70.4	-0.9	54.3	-4.6	66.4↓	-3.0↓	0.92↑
Perkinelmer Inc	USD	84.6	-0.8	82.8	-1.2	65.5	-3.7	78.7↓	-1.8↓	1.09↑
Perrigo Co	USD	61.7	-0.7	55.3	-2.2	54.4	-2.8	56.0↓	-1.9↓	0.78↓
Peyto Exploration & Dev Corp	CAD	49.9	10.9	69.1	3.2	78.2	3.6	68.5↑	5.6↑	0.95↑
Pfizer	USD	84.4	1.8	86.5	0.8	84.4	0.9	85.6↑	1.1↑	1.19↑
Philip Morris International	USD	64.0	-2.4	62.1	3.3	76.2	3.2	65.9↑	1.6↑	0.91↑
Phillips 66	USD	66.7	0.0	72.2	-0.6	66.1	3.3	69.9↓	0.8↑	0.97↓
Pinnacle West Capital	USD	69.3	-1.2	70.2	5.0	64.1	7.6	68.5↑	3.9↑	0.95↑
Pioneer Natural Resources Co	USD	74.9	2.7	64.4	3.2	73.6	4.9	68.3↑	3.6↑	0.95↑
Pitney Bowes Inc	USD	48.2	-3.1	48.0	-3.9	55.9	-3.6	50.0↑	-3.6↑	0.69↑
Plains Gp Holdings Lp-CI A	USD	66.7	0.0	74.0	-2.4	63.7	2.3	70.3↓	-0.3↑	0.97↓
PNC Financial Services	USD	76.0	-2.3	57.5	-5.0	53.5	1.8	59.3↓	-2.1↓	0.82↓
Polaris Industries	USD	69.9	-0.8	53.7	-6.5	48.9	-5.5	54.9↓	-4.5↓	0.76↓
Power Corp Of Canada	CAD	65.2	-4.3	52.0	-3.6	58.4	-4.2	55.6↓	-4.0↓	0.77↓
Power Financial Corp	CAD	62.0	-5.4	50.1	-2.0	56.3	-4.0	53.4↓	-3.6↓	0.74↓
PPG Industries	USD	70.6	-4.6	64.9	-6.4	63.6	-5.1	65.4↓	-5.5↓	0.91↓
PPL Corp	USD	58.8	-2.4	72.5	1.1	70.7	3.7	70.0↓	0.8↑	0.97↑
Prairiesky Royalty	CAD	66.7	0.0	50.0	4.6	59.3	-0.1	54.8↑	1.8↑	0.76↑
Praxair	USD	83.1	-0.5	73.2	-2.6	77.0	-3.1	75.6↑	-2.1↓	1.05↑
Principal Financial Group	USD	71.2	-1.6	64.8	4.9	84.1	-0.2	70.6↑	1.4↑	0.98↑
Procter & Gamble Co	USD	66.0	-1.0	71.9	0.7	65.8	-2.2	69.5↓	-0.7↓	0.96↑
Progressive Corp	USD	88.0	0.7	81.7	2.0	71.5	3.6	80.1↑	2.1↑	1.11↑
Prologis	USD	81.8	-1.5	79.9	2.1	68.0	5.0	77.2↑	1.9↓	1.07↑

Name	Currency	Monthly		Weekly		Daily		Average		Rel. vs S&P 500
		Rating	ROC	Rating	ROC	Rating	ROC	Rating	ROC	
Prudential Financial	USD	71.3	-1.8	64.9	5.1	83.3	1.5	70.5↑	1.9↑	0.98↑
Public Service Enterprise Gp	USD	84.1	1.3	76.7	3.4	72.3	3.9	76.7↑	2.9↑	1.06↑
Public Storage	USD	60.7	-4.2	66.7	-4.6	49.4	10.5	61.5↓	0.0↑	0.85↓
Pultegroup	USD	77.6	-3.4	49.5	-4.4	45.4	-0.8	52.7↓	-3.0↑	0.73↓
PVH Corp	USD	79.8	-2.1	59.4	-3.9	57.9	-3.0	62.1↓	-3.1↑	0.86↓
Qorvo	USD	66.7	0.0	68.3	-3.9	59.5	-1.3	65.9↓	-1.9↑	0.91↓
Qualcomm	USD	67.9	6.1	80.3	1.8	65.2	-3.6	74.6↑	1.5↓	1.03↑
Quest Diagnostics	USD	75.4	-2.3	69.8	-4.4	49.9	-5.0	65.7↓	-4.0↓	0.91↓
Qurate Retail Group	USD	61.4	-1.9	59.1	-2.5	68.2	-4.8	61.7↑	-3.0↑	0.86↑
Ralph Lauren Corp	USD	72.5	4.1	72.7	-3.7	57.7	-6.0	68.9↓	-2.0↓	0.96↓
Range Resources Corp	USD	57.3	6.7	75.1	4.6	81.9	1.9	74.1↑	4.4↑	1.03↑
Raymond James Financial	USD	80.5	-1.4	69.8	1.9	77.4	3.2	73.3↑	1.3↑	1.02↑
Raytheon Company	USD	76.7	-3.4	65.4	0.2	82.3	-2.8	71.3↑	-1.8↓	0.99↑
Realogy Holdings Corp	USD	66.7	0.0	47.4	-1.7	58.3	-7.1	53.0↓	-2.8↓	0.73↑
Realty Income Corp	USD	64.7	0.8	79.7	2.3	60.6	7.3	72.7↓	3.3↑	1.01↓
Red Hat	USD	81.9	-4.0	60.5	-7.5	51.4	-5.4	61.4↓	-5.8↓	0.85↓
Regency Centers Corp	USD	60.7	0.4	78.0	-1.3	59.0	1.0	68.8↓	-0.1↓	0.95↓
Regeneron Pharmaceuticals	USD	61.2	3.8	77.5	1.1	68.9	-1.9	72.8↑	1.0↓	1.01↑
Regions Financial Corp	USD	81.4	-2.5	69.3	-3.5	55.1	0.9	67.6↓	-1.9↓	0.94↓
Renaissancere Holdings	USD	69.3	0.4	67.8	4.7	81.9	0.5	71.5↑	2.2↑	0.99↑
Republic Services	USD	75.4	-2.3	81.9	-1.5	59.0	-3.3	75.2↓	-2.3↓	1.04↓
Resmed	USD	87.5	-1.9	78.3	-3.3	70.7	-5.7	77.8↓	-3.6↓	1.08↑
Restaurant Brands Intern	CAD	66.7	0.0	68.7	-2.5	64.0	3.2	67.2↑	-0.1↑	0.93↑
Riocan REIT	CAD	55.5	-1.9	74.1	-3.5	55.1	-5.5	66.6↓	-3.6↓	0.92↓
Rite Aid Corp	USD	50.5	-0.3	52.6	-4.6	52.4	-1.0	52.2↓	-2.2↑	0.72↓
Robert Half Intl	USD	83.1	1.0	76.4	-3.3	49.8	-1.4	70.7↓	-1.4↓	0.98↓
Rockwell Automation	USD	73.6	-3.1	71.1	2.4	71.0	-4.6	71.4↑	-1.3↓	0.99↑
Rockwell Collins	USD	80.9	-3.5	73.9	-5.0	73.3	-5.9	74.8↑	-4.8↓	1.04↑
Rogers Communications-B	CAD	78.0	-0.2	78.8	-1.5	54.0	-1.8	72.5↓	-1.2↓	1.00↓
Roper Technologies	USD	82.0	-3.6	77.8	-3.5	61.7	-4.5	74.4↓	-3.8↓	1.03↓
Ross Stores	USD	84.4	1.5	84.5	0.5	68.8	-0.7	80.6↓	0.4↓	1.12↓
Royal Bank Of Canada	CAD	77.7	-1.9	78.4	-1.6	66.7	-4.0	75.4↓	-2.4↓	1.04↑
Royal caribbean Cruises	USD	76.8	-1.3	72.1	2.6	70.8	-3.5	72.5↑	-0.4↓	1.00↑
Ryder System Inc	USD	67.0	-4.1	67.1	-3.1	49.0	-3.9	62.6↓	-3.6↓	0.87↓
S&P Global	USD	84.0	-4.9	68.4	-4.2	59.8	-7.0	68.6↓	-5.2↓	0.95↓
Sabre Corp	USD	66.7	0.0	74.2	-3.4	59.7	-5.7	69.5↓	-3.1↓	0.96↓
Salesforce.Com	USD	88.4	0.1	82.4	-3.3	72.3	-4.8	80.8↓	-2.7↓	1.12↑
Saputo	CAD	64.8	-3.1	59.2	-4.3	66.0	-0.4	61.8↓	-2.7↑	0.86↑
SBA Communications Corp-CI A	USD	77.5	-3.0	58.3	-6.0	63.6	-4.6	62.5↑	-4.7↓	0.87↑
Scana Corp	USD	54.4	-0.1	67.3	1.2	68.1	5.2	65.6↑	2.0↑	0.91↑
Schlumberger	USD	54.6	0.8	53.5	2.8	67.2	3.2	57.1↓	2.3↑	0.79↑
Schwab (Charles) Corp	USD	80.0	-2.2	61.5	1.5	70.3	5.4	66.4↓	1.5↑	0.92↑
Seagate Technology	USD	73.6	-2.8	58.6	-6.3	51.6	-6.1	59.1↓	-5.2↓	0.82↓
Sealed Air Corp	USD	56.2	-6.0	51.6	-4.0	58.0	-6.1	53.9↓	-5.2↓	0.75↑
SEI Investments	USD	74.9	-3.0	54.4	-5.4	55.2	-6.7	57.7↓	-5.1↓	0.80↓
Sempra Energy	USD	74.3	-0.5	78.2	0.9	63.7	1.3	74.0↓	0.6↓	1.03↑
Sensata Technologies Holding	USD	75.7	-3.2	63.5	-8.1	46.6	-4.8	61.1↓	-5.6↓	0.85↓

Name	Currency	Monthly		Weekly		Daily		Average		Rel. vs S&P 500
		Rating	ROC	Rating	ROC	Rating	ROC	Rating	ROC	
Servicenow	USD	66.7	0.0	70.9	-1.9	63.9	-4.5	68.5↓	-2.1↓	0.95↓
Seven Generations Energy - A	CAD	66.7	0.0	61.8	4.1	71.6	6.1	65.0↓	3.5↑	0.90↑
Shaw Communications-B	CAD	64.2	-4.4	60.0	-4.3	58.4	4.2	60.2↓	-1.8↑	0.83↓
Sherwin-Williams Co	USD	83.8	-1.7	80.5	-3.3	62.5	-4.5	76.5↓	-3.2↓	1.06↓
Signature Bank	USD	60.6	-4.8	54.1	2.4	63.0	1.3	57.3↓	-0.1↑	0.79↑
Signet Jewelers	USD	56.6	6.2	77.4	-0.4	66.4	-3.8	71.5↑	0.6↓	0.99↑
Simon Property Group	USD	62.8	4.0	79.9	-1.6	57.5	-1.3	71.7↓	0.2↓	0.99↓
Sirius Xm Holdings	USD	83.2	-3.7	67.0	-4.1	52.9	-3.0	65.9↓	-3.6↓	0.91↓
Skyworks Solutions	USD	68.5	-4.2	50.1	-2.2	64.4	-2.2	56.4↓	-2.8↑	0.78↑
SL Green Realty	USD	56.4	-4.5	69.7	-5.2	47.6	-2.0	62.2↓	-4.0↓	0.86↓
Smart Real Estate Investment	CAD	62.2	0.1	77.8	-1.0	56.8	-3.4	70.2↓	-1.4↓	0.97↓
Smith (A.O.) Corp	USD	70.2	-3.4	49.8	-5.7	52.5	-6.5	53.5↓	-5.2↓	0.74↓
Snap-On	USD	71.4	4.2	79.3	-1.8	67.4	-4.0	75.2↓	-0.6↓	1.04↑
SNC Lavalin	CAD	71.3	-4.6	55.7	-4.4	60.4	-5.6	59.2↓	-4.8↓	0.82↓
Southern Co	USD	58.7	-4.2	61.0	-4.0	60.2	4.7	60.5↓	-1.5↑	0.84↓
Southwest Airlines Co	USD	73.9	-2.2	72.6	1.4	63.9	-3.5	70.6↓	-1.1↓	0.98↑
Southwestern Energy Co	USD	61.3	4.3	78.4	3.9	67.9	6.4	71.4↓	4.7↑	0.99↑
Splunk	USD	66.7	0.0	72.2	-2.9	59.7	-6.6	68.2↓	-3.1↓	0.95↓
Sprint Corp	USD	66.7	0.0	78.9	2.0	80.8	-1.7	77.5↑	0.3↓	1.07↑
Stanley Black & Decker	USD	73.8	-3.7	62.3	-4.9	69.2	-5.5	65.7↑	-4.7↓	0.91↑
Starbucks Corp	USD	65.0	3.6	63.0	4.9	78.1	1.4	67.1↑	3.4↑	0.93↑
State Street Corp	USD	75.7	-2.8	52.1	4.1	64.5	-1.4	58.7↑	0.4↑	0.81↑
Stericycle	USD	53.3	-3.5	54.8	-6.1	49.4	-3.1	53.2↓	-4.4↓	0.74↓
Stryker Corp	USD	81.5	-3.0	75.0	2.1	78.7	-0.8	76.9↑	-0.3↑	1.07↑
Sun Life Financial	CAD	77.6	-3.2	57.6	-5.3	58.6	-4.0	60.9↓	-4.3↓	0.84↓
Suncor Energy	CAD	83.9	0.6	70.7	-3.8	59.9	0.6	70.0↓	-1.2↓	0.97↓
Suntrust Banks	USD	82.6	-2.7	70.5	-3.8	51.6	1.5	67.6↓	-1.9↓	0.94↓
Symantec Corp	USD	66.8	-3.7	55.6	4.3	73.5	-3.8	61.7↑	-0.6↓	0.86↑
Synchrony Financial	USD	66.7	0.0	54.9	-1.0	65.3	-3.5	59.3↑	-1.5↓	0.82↑
Synopsys	USD	76.4	-3.3	79.5	-3.6	56.9	-6.8	73.4↓	-4.5↓	1.02↓
Sysco Corp	USD	81.8	-0.4	76.2	-4.3	55.2	-6.3	71.8↓	-3.7↓	1.00↓
T Rowe Price Group	USD	80.7	-1.2	62.5	-2.2	58.7	-4.0	64.3↓	-2.4↑	0.89↓
Tapestry Inc.	USD	81.0	-1.6	71.1	-1.2	58.7	-5.5	69.5↓	-2.6↓	0.96↓
Target Corp	USD	72.3	4.9	81.4	-2.0	63.7	-1.6	75.6↓	0.2↓	1.05↓
TD Ameritrade Holding	USD	82.9	-1.9	60.1	-5.6	50.8	3.4	61.2↓	-1.8↓	0.85↓
TE Connectivity	USD	76.0	-3.7	52.1	-6.1	47.4	-5.1	54.5↓	-5.0↓	0.76↓
Teck Resources-Clis B	CAD	75.7	-2.5	56.8	-3.4	69.9	-1.0	62.9↑	-2.4↑	0.87↑
Telus Corp	CAD	79.0	-3.4	74.6	-5.0	52.3	-6.3	69.7↓	-4.9↓	0.97↓
Teradata Corp	USD	75.3	-1.9	63.6	-4.7	46.7	-4.8	61.1↓	-3.9↓	0.85↓
Tesla Motors	USD	71.6	-4.3	56.1	-4.2	60.5	-4.2	59.5↓	-4.2↓	0.82↓
Texas Instruments	USD	78.3	-4.5	65.5	-5.0	55.1	-4.0	64.8↓	-4.5↓	0.90↓
Textron	USD	88.1	0.1	80.5	-1.7	75.3	-3.3	80.3↑	-1.6↓	1.11↑
Thermo Fisher Scientific	USD	86.3	0.2	82.9	0.5	74.8	-3.4	81.4↑	-0.7↓	1.13↑
Thomson Reuters Corp	CAD	68.4	5.6	80.0	1.1	73.1	-0.1	76.5↑	2.1↓	1.06↑
Tiffany & Co	USD	83.1	-0.2	72.6	-3.9	59.7	-3.2	70.9↓	-2.6↓	0.98↓
TJX Companies	USD	81.4	2.5	87.4	-0.5	71.0	2.3	82.4↓	1.2↓	1.14↓
T-Mobile Us	USD	71.7	1.1	78.2	2.3	75.8	-3.2	76.6↑	0.3↓	1.06↑

Name	Currency	Monthly		Weekly		Daily		Average		Rel. vs S&P 500
		Rating	ROC	Rating	ROC	Rating	ROC	Rating	ROC	
Toll Brothers	USD	70.3	-5.3	50.9	-2.9	50.2	-4.5	53.6↓	-4.1↓	0.74↓
Torchmark Corp	USD	74.8	-2.4	73.8	3.5	67.1	7.3	72.3↓	2.9↑	1.00↑
Toronto-Dominion Bank	CAD	82.9	-3.7	79.7	-3.5	61.6	-8.1	75.7↓	-4.9↓	1.05↓
Total System Services	USD	86.4	-0.3	79.6	-1.5	65.5	-3.6	77.1↓	-1.8↓	1.07↓
Tourmaline Oil Corp	CAD	58.0	6.3	64.8	1.1	73.2	5.5	65.9↑	4.0↑	0.91↑
Tractor Supply Company	USD	67.9	3.8	84.1	0.4	70.1	-1.9	78.2↓	0.7↓	1.08↑
Transcanada Corp	CAD	64.0	-3.1	59.3	-4.5	54.2	1.4	58.7↓	-2.3↑	0.81↓
Transdigm Group	USD	82.5	-1.0	77.5	-3.6	73.1	-5.8	77.1↑	-3.5↓	1.07↑
Travelers Cos	USD	73.7	-2.3	64.5	4.4	68.6	4.6	66.9↓	2.5↑	0.93↑
Trimble	USD	77.7	0.0	73.5	2.1	65.0	-3.4	72.0↑	-0.2↓	1.00↑
Tripadvisor	USD	66.7	0.0	70.9	-4.0	59.6	-6.2	67.4↓	-3.5↓	0.93↓
Turquoise Hill Resources	CAD	56.4	-6.0	47.4	-1.7	56.0	-4.8	50.9↓	-3.9↓	0.71↓
Twenty-First Century Fox - B	USD	79.1	2.3	75.4	-1.9	74.0	0.4	75.6↑	0.1↓	1.05↑
Twenty-First Century Fox-A	USD	79.9	2.1	74.9	-2.3	72.2	1.0	75.0↑	0.0↓	1.04↑
Twitter	USD	66.7	0.0	65.1	-2.8	56.0	6.3	63.0↓	0.8↑	0.87↓
Tyson Foods-Cl A	USD	66.9	-1.9	54.5	4.2	60.4	5.6	57.8↓	2.8↑	0.80↑
UDR	USD	75.3	2.4	82.4	0.8	66.4	1.2	77.3↓	1.4↓	1.07↑
UGI Corp	USD	76.9	2.1	82.8	0.4	77.7	2.9	80.7↑	1.7↑	1.12↑
Under Armour-Class A	USD	60.3	4.0	69.9	-3.9	58.0	-5.5	65.4↓	-2.0↓	0.91↓
Union Pacific Corp	USD	86.8	0.8	85.2	0.8	76.2	-3.7	83.2↑	-0.6↓	1.15↑
United Continental Holdings	USD	78.7	3.4	85.0	1.4	81.9	-4.1	83.3↑	0.4↓	1.15↑
United Parcel Service-Cl B	USD	75.4	0.1	72.7	-2.3	55.5	1.2	68.8↓	-0.5↓	0.95↓
United Rentals	USD	77.9	3.0	61.6	-3.4	70.6	-4.6	66.3↑	-3.6↓	0.92↑
United Technologies Corp	USD	82.3	0.2	80.9	-0.6	78.3	-3.9	80.5↑	-1.3↓	1.12↑
United Therapeutics Corp	USD	59.4	1.3	72.8	1.3	74.1	-1.9	71.1↑	0.3↓	0.99↑
Unitedhealth Group	USD	79.9	-1.9	83.8	0.0	75.4	3.1	81.1↓	0.4↓	1.12↑
Universal Health Services-B	USD	67.2	5.8	79.1	1.6	67.1	5.4	74.3↑	4.0↓	1.03↑
Unum Group	USD	71.3	-3.7	59.9	6.4	81.9	-0.1	67.1↑	1.4↓	0.93↑
Urban Outfitters Inc	USD	74.8	2.8	66.1	-3.6	50.0	4.6	63.4↓	0.8↑	0.88↓
US Bancorp	USD	74.7	-0.3	72.4	2.3	66.2	1.0	71.2↓	1.1↓	0.99↑
Valero Energy Corp	USD	85.9	0.5	69.2	0.0	67.6	0.4	71.3↓	0.2↓	0.99↓
Varian Medical Systems	USD	79.5	-3.6	53.7	-5.7	62.5	-6.1	59.8↓	-5.2↓	0.83↓
Ventas	USD	57.6	-4.3	69.6	-2.2	53.0	4.2	63.6↓	-0.9↓	0.88↓
Verisign	USD	86.4	-1.7	81.6	-5.0	62.7	-4.6	77.6↓	-3.9↓	1.08↓
Verisk Analytics	USD	86.6	0.7	83.9	0.0	65.6	-0.7	79.7↓	0.0↓	1.10↓
Verizon Communications	USD	73.9	4.0	81.7	1.1	72.7	1.8	78.3↑	2.2↓	1.08↑
Vermilion Energy	CAD	58.5	-4.0	61.7	-2.2	75.4	-0.6	64.7↓	-2.3↓	0.90↑
Vertex Pharmaceuticals	USD	83.3	-0.2	82.3	0.5	79.4	-1.3	81.7↑	-0.2↓	1.13↑
VF Corp	USD	80.2	2.0	78.3	-1.4	70.8	2.8	76.7↓	0.9↑	1.06↑
Viacom-Class B	USD	61.6	3.9	71.0	2.7	79.7	-1.3	71.7↑	1.8↑	0.99↑
Visa-Class A Shares	USD	87.0	-1.8	81.4	-3.3	72.7	-4.8	80.1↓	-3.3↓	1.11↓
Vmware-Class A	USD	85.3	-0.1	74.9	-3.0	71.4	-5.8	75.6↓	-3.0↓	1.05↑
Vornado Realty Trust	USD	57.5	-2.7	73.8	-1.7	51.6	-2.8	65.8↓	-2.3↓	0.91↓
Voya Financial	USD	66.7	0.0	66.0	4.1	75.0	3.7	68.3↑	2.7↑	0.95↑
Vulcan Materials Co	USD	64.5	-3.5	52.2	-4.3	64.4	-5.1	57.1↓	-4.3↓	0.79↓
Wabco Holdings	USD	70.9	-3.7	55.0	-1.1	54.8	-4.2	57.3↓	-2.8↓	0.79↓
Wabtec Corp	USD	77.7	2.8	77.3	-3.3	52.9	-3.7	71.2↓	-1.6↓	0.99↓

Name	Currency	Monthly		Weekly		Daily		Average		Rel. vs S&P 500
		Rating	ROC	Rating	ROC	Rating	ROC	Rating	ROC	
Walgreens Boots Alliance	USD	55.2	4.3	73.2	4.6	81.4	-1.5	72.6↑	2.7↑	1.01↑
Wal-Mart Stores	USD	80.3	1.6	74.9	2.4	63.1	4.9	72.8↓	2.9↑	1.01↑
Walt Disney Co	USD	74.2	4.9	80.3	2.3	76.6	3.5	78.4↑	3.4↑	1.09↑
Waste Connections	CAD	83.7	-3.5	78.6	-3.6	59.1	-6.3	74.5↓	-4.4↓	1.03↓
Waste Management	USD	77.0	-1.6	80.3	1.5	62.4	3.8	75.4↑	1.2↑	1.04↑
Waters Corp	USD	77.4	-3.3	56.0	-6.7	66.1	-5.3	61.7↑	-5.2↓	0.86↑
Weatherford International Pl	USD	57.9	3.3	56.2	-0.3	73.4	3.7	60.7↑	2.0↑	0.84↑
WEC Energy	USD	76.3	2.3	80.4	2.1	66.4	2.1	76.3↑	2.2↑	1.06↑
Wells Fargo & Co	USD	72.0	-3.7	66.2	-4.2	53.2	4.8	63.8↓	-1.4↓	0.88↓
Welltower	USD	60.8	-0.4	75.8	-0.5	56.8	2.5	68.8↓	0.4↓	0.95↓
West Fraser Timber	CAD	79.3	-3.3	57.6	-6.9	49.0	-5.1	58.7↓	-5.2↓	0.81↓
Western Digital Corp	USD	66.3	-4.7	48.0	-3.0	61.4	-4.7	54.1↓	-4.0↓	0.75↑
Western Union Co	USD	66.5	-4.8	56.2	-6.3	60.0	-6.5	58.7↓	-5.9↓	0.81↓
Weston (George)	CAD	58.6	-7.8	54.4	-6.6	50.6	-5.9	54.1↓	-6.8↓	0.75↓
Weyerhaeuser Co	USD	76.7	-5.3	55.7	-5.6	45.8	-1.5	56.4↓	-4.3↓	0.78↓
Wheaton Precious Metals	CAD	66.0	-6.4	60.1	-5.4	70.3	1.7	63.5↓	-3.6↓	0.88↑
Whirlpool Corp	USD	56.3	-6.8	48.8	-3.4	47.1	-4.9	47.7↓	-4.9↓	0.66↓
Williams Cos	USD	60.3	-1.7	67.5	-1.8	57.8	4.8	63.9↓	0.2↓	0.88↓
Willis Towers Watson	USD	77.5	-3.5	52.8	-4.7	53.6	2.5	56.7↓	-2.1↑	0.79↓
Workday-Class A	USD	66.7	0.0	76.4	-2.8	59.3	-7.0	70.7↓	-3.2↓	0.98↓
WR Berkley	USD	81.6	0.2	83.2	-0.1	71.9	-0.1	80.1↓	0.0↓	1.11↑
WR Grace	USD	63.5	2.4	68.7	-4.3	75.3	-4.1	69.6↑	-2.3↓	0.96↑
WW Grainger	USD	77.4	2.5	78.5	-3.5	61.9	-8.0	74.2↓	-3.0↓	1.03↓
Wyndham Destinations	USD	75.6	-3.6	48.5	-4.5	55.4	-4.4	54.3↓	-4.2↓	0.75↓
Wynn Resorts	USD	76.3	-3.2	52.5	-4.2	51.4	-2.4	55.8↓	-3.4↓	0.77↓
Xcel Energy	USD	73.5	-0.7	78.4	3.2	65.4	5.0	74.4↑	2.6↑	1.03↑
Xerox Corp	USD	67.2	-4.8	58.2	2.2	63.0	-3.4	60.7↓	-1.6↓	0.84↓
Xilinx	USD	81.1	-0.6	77.9	2.4	76.7	-3.0	78.1↑	-0.1↓	1.08↑
Xl Group	USD	82.6	1.4	75.2	0.5	82.8	1.8	78.2↓	1.1↑	1.08↑
Xylem	USD	66.7	0.0	73.9	-1.8	69.0	-5.4	71.6↑	-2.3↓	0.99↑
Yamana Gold	CAD	62.5	-4.8	59.9	-5.9	60.9	1.4	60.5↓	-3.4↓	0.84↓
Yum! Brands	USD	84.2	1.6	78.5	3.2	74.8	0.9	78.4↑	2.0↑	1.09↑
Zimmer Biomet Holdings	USD	74.3	3.1	78.6	1.9	73.4	-3.9	76.7↑	0.5↓	1.06↑
Zions Bancorporation	USD	79.9	-2.5	60.0	-2.8	55.7	5.1	61.9↓	-0.3↑	0.86↓
Zoetis	USD	66.7	0.0	77.5	1.6	78.4	3.1	76.1↑	1.6↑	1.05↑
Average		72.1	-0.8	69.3	-1.1	64.9	-1.4	68.6 ↓	-1.1 ↓	0.95↑

Alfons Cortés
Senior Partner

Raphael Oehri, B.A. HSG
Analyst

Beispiel

Research & Monitoring

Mehr Informationen zu unserer
Dienstleistungspalette auf
www.unifinanz.li



Anhang

Diese Analyse wurde erstellt durch Alfons Cortés (Senior Partner) und Raphael Oehri, B.A. HSG (Analyst).

Für die Erstellung verantwortlich: Unifinanz Trust reg., Austrasse 79, LI-9490 Vaduz.

Zuständige Aufsichtsbehörde: FMA Finanzmarktaufsicht Liechtenstein, Landstrasse 109, Postfach 279, LI-9490 Vaduz, Fürstentum Liechtenstein.

Legende

Rating	ROC (Rate of Change)	Verlauf im Vergleich zum letzten Monitor	Relative Stärke zum Vergleichswert
< 66 = unattraktiv > 66 = attraktiv	< 0 = negativ > 0 = positiv	↑ = positiv → = unverändert ↓ = negativ	< 1 = unattraktiv > 1 = attraktiv
> 80 = kombiniert mit ROC < 55 = kombiniert mit ROC	> +5 = negative mean-reversion < -5 = positive mean reversion		

Marktstruktur

Unifinanz Trust reg. unterteilt die Marktverfassung in fünf Strukturen:

Marktstruktur	Symptome	Konsequenzen	Nachricht		Preisreaktion
A Homogen positiv	Indizes in primären Aufwärtstrends bestätigt durch zunehmende Marktbreite und steigendes Momentum	Gelegentliche Preisschocks dauern Tage bis Wochen, danach setzt sich der primäre Aufwärtstrend fort	gut	schlecht	positiv keine, oder nur temporär
B Heterogen positiv	Indizes in primären Aufwärtstrends, schrumpfende Marktbreite und negative Momentumdivergenzen	Trendumkehr nach a) Akzeleration des Aufwärtstrends oder b) zeitraubender trendloser Volatilität	gut	schlecht	keine negativ
C Transitionsphase	Seitwärtsverlauf der Indizes resultierend aus signifikant divergierenden Trends einzelner Aktien	Random walk	gut	schlecht	unvorhersehbar unvorhersehbar
D Homogen negativ	Indizes in primären Abwärtstrends bestätigt durch schrumpfende Marktbreite und fallendes Momentum	Gelegentliche Rallies dauern Tage bis Wochen, brechen unvermittelt ab und münden in Fortsetzung des Abwärtstrends	gut	schlecht	keine negativ
E Heterogen negativ	Indizes in primären Abwärtstrends, zunehmende Marktbreite und positive Momentumdivergenzen	Trendumkehr nach c) Akzeleration des Abwärtstrends oder d) zeitraubender trendloser Volatilität	gut	schlecht	positiv anfangs negativ, dann Erholung und neutraler bis positiver Schluss

Hinweis Analysehistorie

12/10/2017, 16/10/2017, 21/11/2017, 28/11/2017, 07/12/2017, 20/12/2017, 15/01/2018, 15/02/2018, 02/03/2018, 09/03/2018, 04/04/2018, 05/04/2018, 16/04/2018, 24/04/2018, 26/04/2018, 27/04/2018, 08/05/2018, 09/05/2018, 11/05/2018, 17/05/2018, 08/06/2018, 25/06/2018, 06/07/2018, 11/07/2017, 13/07/2018, 08/08/2018, 30/08/2018, 31/08/2018, 12/09/2018, 24/09/2018, 03/10/2018, 10/10/2018

Gegenstand der Monitor-Finanzanalyse

Die Monitorprodukte sind nicht auf individuelle Verhältnisse von Abonnenten zugeschnitten und enthalten keine persönlichen Empfehlungen im Sinne einer Anlageberatung. Rechtliche Grundlage für die Monitor-Finanzanalysen ist Art. 3 Abs. 1 Bst. a und Art. 8 des Marktmissbrauchsgesetzes (MG, LR 954.3; www.gesetze.li) iVm der Verordnung über die Erstellung von Finanzanalysen nach dem MG (FinMV, LR 954.311). Die Monitorprodukte stellen kein Angebot, keine Offerte oder Aufforderung zur Offertstellung und kein öffentliches Inserat zum Kauf oder Verkauf von Anlage- oder anderen spezifischen Produkten dar.

Zeitliche Bedingungen vorgesehener Aktualisierungen

Die Veränderungsrate der analysierten Marktdaten wird laufend überwacht. Bei Bedarf (gewichtige Veränderung der Daten sowie ausserordentliche Ereignisse) erfolgt eine möglichst zeitnahe Aktualisierung. In periodischen Abständen, meistens monatlich, aber mindestens quartalsweise, erfolgt eine Neubeurteilung der Analyse. Diese beinhaltet auch ein Update der automatisch eingelesenen technischen Daten.

Hinweis Bewertungskurse

Bei den von Unifinanz Trust reg. erstellten Analysen handelt es sich um technische Finanzmarktanalyse (Top-Down-Ansatz). Die Ratings werden auf Grundlage mathematisch statistischer Verfahren errechnet. Die ROCs stellen die Veränderungsrate dieser Ratings dar. Zugrunde gelegt werden Preistrends, Volatilität, Momentum, relative Stärke und Sentiment. Darauf aufbauend wird die Attraktivität von Länder-Indizes, Sektoren-Indizes und Devisen eruiert und zwecks Vergleichbarkeit mit den sogenannten Ratings und ROCs zum Ausdruck gebracht. Einzelne Aktien werden im Kontext mit der jeweiligen höchsten Ebene (Indizes bei Ländern, Sektoren-Ratings bei Sektoren) positioniert. Werden Monatsdaten angegeben, beziehen sich diese auf einen Zeitraum von 20 bis 40 Monaten, werden Wochen angegeben beziehen sich diese auf einen Zeitraum von 20 bis 40 Wochen und werden Tage angegeben auf einen Zeitraum von 20 bis 40 Tagen. Die Durchschnitts-Ratings beziehen sich auf einen Zeitraum von 6 bis 12 Monaten. Sie sind jedoch den sich stets verändernden Marktbedingungen unterworfen und stellen eine Moment-Aufnahme dar. Die Erwartungen können schneller oder langsamer erreicht oder aber nach oben oder unten revidiert werden.

Unsere Analysen basieren ausschliesslich auf technischen Finanzmarktdaten wie Kurse und Umsätze, die öffentlich zugänglich sind und über Informationsdienste (wie z.B. Reuters, Bloomberg, Lenz & Partner etc.) abrufbar sind. Unternehmens-, sowie makroökonomische Daten werden in unseren Analysen nicht berücksichtigt. Die Kurse der Wertpapiere und Indizes, welche für die Analysen verwendet werden, sind die aktuellen Schlusskurse, die zur Zeit des Erstellungstages vom Datenlieferanten geliefert werden.

Vorkehrungen zur Vermeidung und Behandlung von Interessenkonflikten

Personen der UNIFINANZ TRUST reg. die für die Erstellung und/oder Weitergabe von Finanzanalysen verantwortlich sind, unterliegen den jeweils geltenden gesetzlichen und aufsichtsrechtlichen Bestimmungen. Darüber hinaus ist die Erstellung von Finanzanalysen in einer internen Weisung geregelt. Die Weisung beinhaltet u.a. Regelungen betreffend Erkennung von Interessenskonflikten und wie mit ihnen umzugehen ist. Diese Analyse wurde gemäss der Verordnung der liechtensteinischen Regierung über die Erstellung von Finanzanalysen nach dem Marktmissbrauchsgesetz, MG (Finanzanalyse-Marktmissbrauchs-Verordnung FinMV) vom 3. Juli 2007, basierend auf dem MG vom 24. November 2006, Artikel 30, (LGBl 2007 Nr. 18) verfasst.