

Aktien Monitor Gesamt-Europa

Rating¹ 59.8 ↑ (+4.0)	ROC¹ 3.3 ↑ (+8.0)	Market Breadth² 29.5% ↑ (+9.6)	Structure² C → 23.10.18
---	---	--	---

Der Stoxx Europe 600 hat auf seinen unteren Bollinger Bändern Unterstützung gefunden und setzt seinen langen Seitwärtstrend fort. Small Caps können seit Beginn des 4. Quartals mit dem Gesamtmarkt mithalten, was wir als positives Signal für die Verbesserung der Marktverfassung erachten. Aus relativer Sicht würden wir Europa nicht mehr gegenüber den US-Indices untergewichten.

Fokus-Liste

Sector	Stock	Currency	Initial Price	Last Close	Rating	ROC	Rel. vs DJ STXE 600	Comment
Automobiles & Parts	Continental	EUR	137.15	137.15	66.9↑	2.7↑	1.12↑	Zugang
Chemicals	Givaudan	CHF	1'851.00	2'452.00	75.3↓	1.9↑	1.26↓	
Chemicals	Symrise	EUR	73.34	72.82	66.5↑	1.4↑	1.11↓	
Construction & Materials	Kingspan Group	EUR	38.88	37.80	65.0↑	-1.7↑	1.09↓	
Construction & Materials	Sika	CHF	145.40	132.50	66.9↑	0.7↑	1.12↓	
Financial Services	Deutsche Boerse	EUR	116.45	114.60	65.8↑	2.2↑	1.10↓	
Financial Services	Investor Ab-B	SEK	419.90	399.70	71.6↑	1.6↑	1.20↓	
Food & Beverage	Chocoladef. Lindt & Sprüngli PS	CHF	6'760.00	6'200.00	64.1↓	-0.2↑	1.07↓	
Health Care	EssilorLuxottica SA	EUR	127.00	111.85	63.8↑	-1.7↑	1.07↓	
Health Care	Kon. Philips	EUR	39.54	32.13	62.3↓	0.3↑	1.04↓	
Health Care	Lonza Group	CHF	327.00	276.60	66.1↓	-1.7↑	1.11↓	
Health Care	Sanofi	EUR	72.50	72.97	64.4↓	-2.2↑	1.08↓	
Indust. Goods & Svcs	Amadeus It Group Sa	EUR	63.50	65.40	67.2↑	-0.7↑	1.12↓	
Indust. Goods & Svcs	DSV A/S	DKK	534.20	529.00	65.5↑	1.0↑	1.10↓	
Indust. Goods & Svcs	Halma	GBP	12.90	13.92	71.9↑	0.2↑	1.20↑	
Indust. Goods & Svcs	Schindler PS	CHF	202.90	206.00	64.7↑	-0.6↑	1.08↓	
Indust. Goods & Svcs	SGS	CHF	2'602.00	2'380.00	63.0↑	2.8↑	1.05↓	
Insurance	Ageas	EUR	46.11	41.23	63.0↑	-1.5↑	1.05↓	
Insurance	Helvetia	CHF	595.50	603.50	73.4↑	2.1↑	1.23↓	
Insurance	Swiss Life Holding	CHF	365.00	419.70	83.0↑	1.9↑	1.39↓	
Media	Wolters Kluwer	EUR	45.27	53.82	72.8↑	2.0↑	1.22↓	
Retail	Ahold Delhaize N	EUR	19.95	23.08	78.3↑	3.4↑	1.31↓	
Technology	ASML Holding	EUR	148.80	148.80	66.9↑	5.2↑	1.12↑	Zugang

¹ vom Referenzindex

² vom gesamten Titeluniversum dieses Monitors

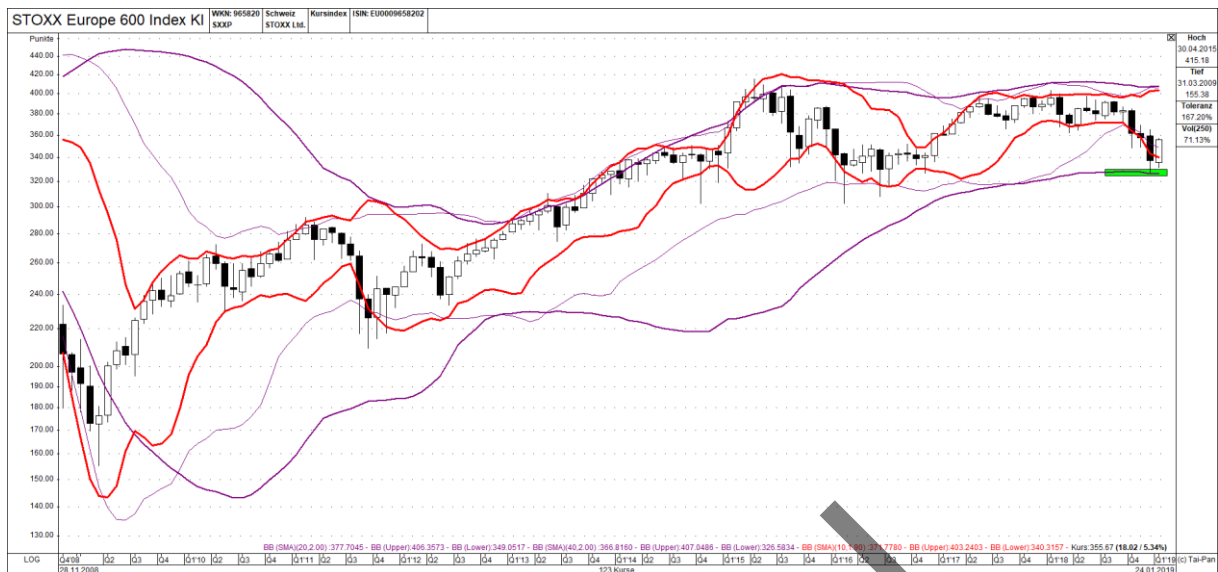
Sector	Stock	Currency	Initial Price	Last Close	Rating	ROC	Rel. vs DJ STXE 600	Comment
Technology	Dassault Systemes Sa	EUR	111.60	110.65	67.1↑	1.4↑	1.12↓	

Die Fokus-Liste führt Aktien auf, die wir als besonders interessant ansehen. Anhand des Initial-Preises sieht man, ab wann dieses spezielle Interesse in die einzelne Aktie geweckt wurde. **Von der Fokus-Liste werden Aktien gestrichen, wenn die relative Attraktivität zum Stoxx Europe 600 unter 1 fällt oder wenn wir spezifische Gründe dafür benennen können.** Diese müssen auf eine qualitative Beurteilung zurückgehen, die stark genug ist, um quantitative Daten, die in Ratings und deren ROC zum Ausdruck kommen, umzustossen.

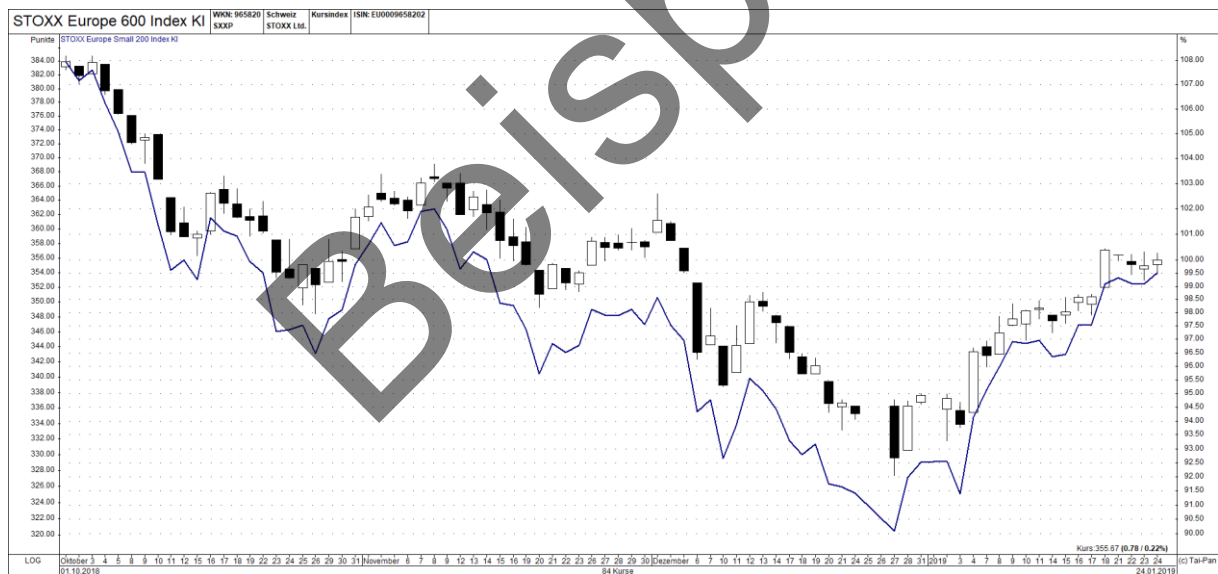
Indizes-Profil

Index	Last Close	Monthly		Weekly		Daily		Average		Rel. vs DJ STXE 600
		Rating	ROC	Rating	ROC	Rating	ROC	Rating	ROC	
DJ Stoxx Europe 600	355.67	67.9	-3.2	51.6	8.8	74.6	2.4	59.8↑	3.3↑	1.00
SMI	8'937.39	69.8	-0.6	63.4	5.2	72.2	4.9	66.5↑	3.3↑	1.11↓
OSLO All Share	948.14	80.2	-4.3	60.0	-4.7	68.5	0.1	65.1↑	-3.2↑	1.09↓
PSI General Index	2'954.03	76.9	-3.0	56.0	5.9	78.0	2.2	64.7↑	2.1↑	1.08↑
Helsinki Index	9'512.22	76.0	-3.6	54.6	7.1	77.2	3.1	63.5↑	2.7↑	1.06↑
FTSE MIB	19'564.48	67.0	-3.7	54.9	8.9	76.5	2.7	62.1↑	3.3↑	1.04↑
OMX Stockholm	1'488.40	67.9	-3.6	55.2	1.2	70.8	2.3	61.0↑	0.1↑	1.02↓
OMX Kopenh. 20	930.16	65.6	-3.0	54.7	4.0	73.1	1.0	60.9↓	1.0↑	1.02↓
AEX	510.08	73.7	-4.1	52.4	6.6	69.2	2.4	59.8↑	2.1↑	1.00↓
DJ Euro Stoxx Mid	414.11	73.1	-4.5	51.2	5.5	72.0	3.3	59.7↑	1.8↑	1.00↑
IBEX35	9'150.00	61.6	-5.5	53.3	9.8	73.6	3.7	59.6↑	3.4↑	1.00↑
ATHENS SE GENERAL INDEX	632.34	65.4	-4.2	55.2	8.7	66.6	2.9	59.6↑	3.1↑	1.00↓
FTSE 100	6'818.95	70.7	-4.4	52.7	2.7	67.9	-2.3	59.2↑	-0.9↑	0.99↑
BEL20	3'458.28	65.7	-3.0	50.9	9.5	72.6	2.0	58.5↑	3.5↑	0.98↑
CAC40	4'871.96	72.5	-4.6	50.3	4.5	69.3	2.0	58.4↑	1.0↑	0.98↓
DAX	11'130.18	68.4	-3.9	49.2	10.7	70.4	1.8	57.4↑	3.7↑	0.96↑
Stoxx Europe 50	2'858.64	63.2	-4.1	50.6	8.3	69.8	1.4	57.3↑	2.5↑	0.96↑
EUROSTOXX 50	3'126.31	65.7	-3.4	49.5	10.4	70.1	1.9	57.1↑	3.7↑	0.95↑

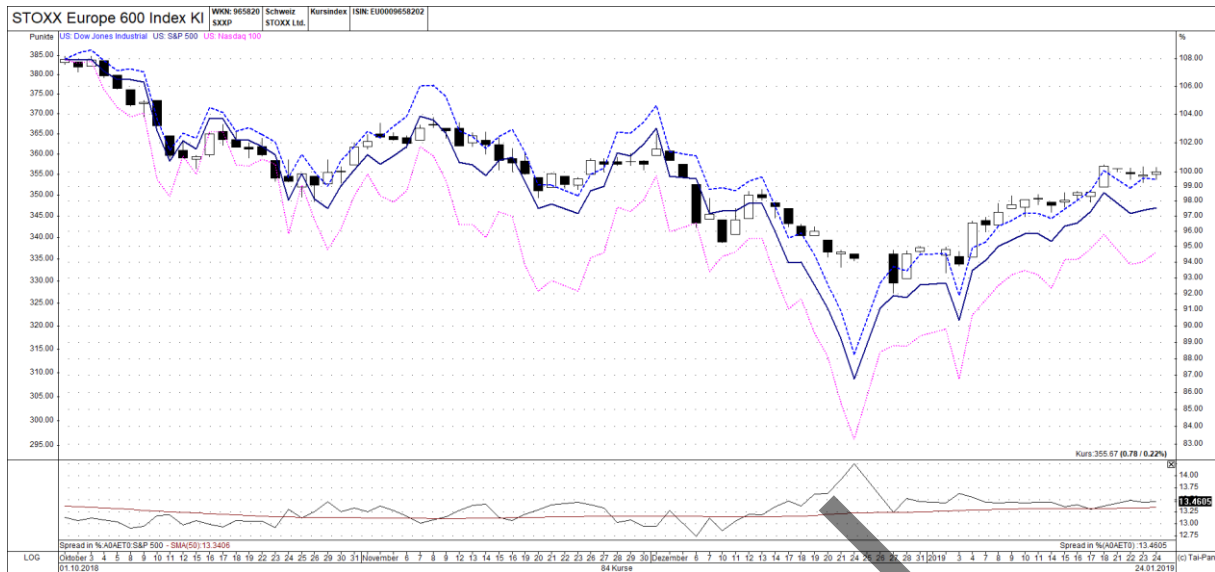
Im Monitor vom Dezember 2018 haben wir einen Abwärtstrend bis zum einem Index-Niveau von 320 Punkten prognostiziert. Am 27.12.2018 hat der Index dann bei 327 Punkten gedreht. Wie in der nachfolgenden Grafik ersichtlich ist, haben die unteren 40-Monats Bollinger Bänder Unterstützung geboten (siehe grüner Balken). Wir gehen von einer Fortsetzung des längeren Seitwärtstrends aus:



Nebst der Unterstützung der Bollinger Bänder stimmt uns positiv, dass die Stoxx Europe Small Caps (blaue Linie) wieder gesucht werden. Der Chart zeigt den Kursverlauf seit Beginn der Korrektur Anfang 4. Quartal 2018:



Europa hinkt aus relativer Sicht seit dem 4. Quartal nicht mehr hinter den Indices der USA hinterher. Aus relativer Sicht sollte Europa nicht mehr untergewichtet werden. Die Antwort der relativen Überrendite ist der unterschiedlichen Sektorgewichtungen der beiden Regionen geschuldet:



Sektoren-Profil

Sector Index	Last Close	Monthly		Weekly		Daily		Average		Rel. vs DJ STXE 600
		Rating	ROC	Rating	ROC	Rating	ROC	Rating	ROC	
STOXX 600 Utilities	302.38	60.6	5.4	70.2	4.3	84.8	1.7	72.4↑	3.9↑	1.21↑
STOXX 600 Pharmaceuticals	729.19	64.6	-1.4	63.4	-4.1	69.5	-0.5	65.1↑	-2.2↑	1.09↓
STOXX 600 Media	275.99	63.0	-0.2	59.3	3.7	74.6	2.3	63.6↑	2.1↑	1.06↑
STOXX 600 Food & Beverages	643.97	68.4	-2.1	59.1	3.5	69.0	3.1	63.0↓	1.7↑	1.05↓
STOXX 600 Basic Resources	417.89	72.8	-2.6	53.4	7.5	78.5	1.1	62.6↑	2.6↑	1.05↑
STOXX 600 Insurance	278.80	69.7	-2.1	55.2	8.9	75.5	3.6	62.5↑	4.0↑	1.04↑
STOXX 600 Energy	315.84	77.0	-2.8	55.7	-2.8	69.8	1.5	62.4↑	-1.5↑	1.04↓
STOXX 600 Industrial Goods	487.79	73.3	-4.6	54.2	4.4	74.9	3.3	62.2↑	1.4↑	1.04↑
STOXX 600 Financial Services	454.38	71.4	-3.6	52.2	10.7	77.0	2.7	61.3↑	4.0↑	1.02↑
STOXX 600 Technology	420.55	75.3	-4.2	53.2	7.7	71.4	3.3	61.0↑	2.8↑	1.02↓
STOXX 600 Retail	298.70	61.2	-0.1	55.1	6.7	72.1	5.1	60.3↑	4.2↑	1.01↑
STOXX 600 Chemicals	830.98	69.1	-4.2	51.1	4.1	73.2	3.0	59.3↑	1.3↑	0.99↑
STOXX 600 Auto	483.54	66.6	-3.2	52.2	10.2	71.6	4.4	59.2↑	4.4↑	0.99↑
STOXX 600 Telecom	242.43	49.4	-1.4	63.5	-1.8	54.7	-1.8	59.2↓	-1.7↓	0.99↓
STOXX 600 Travel & Leisure	236.52	65.6	-3.4	51.3	10.9	73.1	3.5	58.9↑	4.4↑	0.99↑
STOXX 600 Bank	140.95	59.2	-4.6	53.2	7.2	71.4	3.1	58.7↑	2.4↑	0.98↑
STOXX 600 Construction	395.41	65.1	-2.9	49.7	11.1	74.2	2.4	58.1↑	4.3↑	0.97↑
STOXX 600 Personal & Household Goods	727.51	63.0	-4.0	50.8	2.7	70.0	1.5	57.4↑	0.3↑	0.96↑

Einzig Utilities zeigen ein positives Rating. Dieses ist von 65.2 auf 72.4 angestiegen.

Interessant ist auch die Bewegung in der Automobilindustrie. Die Ratings dieser Industrie sind von 52.0 auf 59.2 angestiegen. Diese Bewegung ist ebenfalls stärker als der Markt.

Ein weiteres Ausrufezeichen möchten wir bei Technologie setzen. Dieser Sektor ist noch nicht in der Breite attraktiv. Titel aus der Halbleiterindustrie sollten jedoch nicht ausser Acht gelassen werden.

Einzeltitle-Profil

Name	Currency	Monthly		Weekly		Daily		Average		Rel. vs DJ STXE 600
		Rating	ROC	Rating	ROC	Rating	ROC	Rating	ROC	
3I Group	GBP	67.5	-3.9	52.7	4.4	73.5	1.1	60.1↑	0.9↑	1.01↑
A.P. Moeller-Maersk A/S-A	DKK	56.7	-3.2	61.1	-1.0	68.0	-3.2	62.2↓	-2.4↑	1.04↓
A.P. Moeller-Maersk A/S-B	DKK	57.6	-4.0	61.1	-1.1	67.9	-2.8	62.3↓	-2.5↑	1.04↓
A2A Spa	EUR	74.5	-0.6	70.2	2.3	68.2	-3.4	70.3↑	-0.3↓	1.18↓
AA	GBP	66.7	0.0	48.8	1.8	66.9	3.2	56.0↑	1.7↓	0.94↓
Aalberts Industries Nv	EUR	70.1	-4.4	49.3	7.9	68.6	-1.1	57.3↑	1.5↑	0.96↑
Aareal Bank Ag	EUR	68.2	-5.2	49.4	11.3	72.7	1.4	58.0↑	3.4↑	0.97↑
ABB	CHF	66.2	-3.7	48.5	-0.2	64.2	0.4	55.1↓	-1.1↑	0.92↓
Accor Sa	EUR	69.7	-5.0	50.4	8.6	71.8	3.2	58.6↑	2.9↑	0.98↑
Acerinox	EUR	65.9	-3.8	55.4	1.1	77.0	0.7	62.4↑	-0.5↑	1.04↓
Ackermans & Van Haaren	EUR	69.3	-3.2	55.7	6.2	73.8	2.7	62.2↑	2.3↑	1.04↑
Acs Actividades Cons Y Serv	EUR	80.7	1.2	63.7	5.4	81.5	2.3	70.7↑	3.2↑	1.18↑
Adecco	CHF	60.0	-3.3	57.3	8.1	75.9	3.6	62.4↑	3.3↑	1.04↑
Adidas	EUR	71.1	0.1	65.5	1.8	72.5	3.4	68.1↑	1.8↑	1.14↓
Admiral Group	GBP	76.8	1.8	76.3	4.3	79.6	2.6	77.2↑	3.0↑	1.29↓
ADP	EUR	78.1	-4.6	53.1	-3.6	67.1	0.3	60.4↑	-2.7↑	1.01↓
Aegon	EUR	69.8	-1.9	51.7	-0.2	71.6	1.1	59.4↑	-0.3↑	0.99↑
Ageas	EUR	78.6	-3.3	56.2	-2.8	70.0	2.2	63.0↑	-1.5↑	1.05↓
Aggreko	GBP	56.0	-4.2	62.0	-7.1	66.2	-2.5	62.2↓	-4.8↓	1.04↓
Ahold Delhaize N	EUR	76.3	3.5	80.1	2.5	74.9	4.6	78.3↑	3.4↑	1.31↓
Airbus Group Se	EUR	79.1	-2.8	57.3	3.6	72.3	5.1	64.3↑	2.2↑	1.08↓
Akzo Nobel	EUR	73.2	-4.9	55.1	-6.1	63.5	-4.7	59.9↑	-5.3↑	1.00↓
Alfa Laval Ab	SEK	78.8	-3.5	57.3	-3.1	69.6	0.4	63.6↓	-2.2↓	1.06↓
Allianz Se	EUR	73.3	-1.4	58.4	4.9	72.0	5.1	64.0↑	3.1↑	1.07↓
Altice - A	EUR	66.7	0.0	54.7	-0.6	58.8	5.3	57.5↓	1.3↑	0.96↓
Amadeus It Group Sa	EUR	79.9	-4.2	61.3	-0.2	73.6	2.0	67.2↑	-0.7↑	1.12↓
Amer Sports Oyj	EUR	81.6	2.6	83.4	0.0	69.2	-3.5	79.5↓	-0.3↓	1.33↓
ams AG	CHF	69.1	-5.3	50.3	9.0	71.0	2.6	58.3↑	2.8↑	0.97↑
Andritz	EUR	61.7	-5.2	57.8	-0.4	75.0	1.7	62.7↑	-1.2↑	1.05↓
Anglo American	GBP	78.8	-0.1	72.6	3.2	79.7	-3.3	75.3↑	0.3↓	1.26↑
Anheuser-Busch Inbev	EUR	48.8	-0.6	52.7	9.1	69.9	2.5	56.4↑	4.2↑	0.94↑
Antofagasta	GBP	70.4	-3.6	59.3	1.3	74.6	-2.0	64.8↑	-1.2↑	1.08↑
Arcelormittal	EUR	71.6	-4.5	48.4	-0.1	66.7	0.2	56.5↑	-1.3↑	0.94↓
Arkema	EUR	71.2	-4.4	51.5	3.1	70.4	-0.5	59.1↑	-0.2↑	0.99↓
Aryzta	CHF	48.0	-2.0	59.0	3.8	64.6	-2.2	58.8↑	0.3↑	0.98↑
Ashtead Group	GBP	74.9	-4.2	55.8	2.5	77.9	1.2	64.2↑	0.1↑	1.07↑
ASM International Nv	EUR	68.0	-3.1	53.6	9.4	76.6	3.9	61.5↑	4.0↑	1.03↑
ASML Holding	EUR	84.3	-1.1	59.0	9.2	75.3	6.2	66.9↑	5.2↑	1.12↑
Assa Abloy Ab-B	SEK	66.5	-2.5	51.4	2.5	68.6	2.3	58.0↑	0.9↑	0.97↑

Name	Currency	Monthly		Weekly		Daily		Average		Rel. vs DJ STXE 600
		Rating	ROC	Rating	ROC	Rating	ROC	Rating	ROC	
Assic. Generali	EUR	68.0	4.0	65.7	4.8	84.7	-0.1	70.8↑	3.1↑	1.18↑
Associated British Foods	GBP	51.0	-1.4	57.7	5.7	70.7	1.5	60.0↑	2.3↑	1.00↑
Astrazeneca	GBP	82.2	-2.7	70.2	-3.7	48.8	-4.2	66.6↓	-3.6↓	1.11↓
Atlantia Spa	EUR	64.2	-2.7	62.0	6.6	85.4	1.3	68.2↑	2.2↑	1.14↑
Atlas Copco Ab-A	SEK	70.5	-4.2	53.0	10.0	78.1	2.2	61.9↑	3.4↑	1.04↑
Atlas Copco Ab-B	SEK	71.4	-4.3	54.0	8.9	77.5	1.8	62.5↑	2.8↑	1.05↑
Atos Se	EUR	65.5	-2.1	51.2	10.3	72.7	6.4	58.7↑	5.4↑	0.98↑
Auto Trader Group	GBP	66.7	0.0	75.2	1.6	79.1	1.3	74.9↑	1.0↓	1.25↓
Aviva	GBP	62.4	-6.0	50.5	11.0	75.2	1.7	58.5↑	3.1↑	0.98↑
Axa Sa	EUR	64.0	-4.4	55.8	0.9	72.0	1.1	61.1↑	-0.6↑	1.02↑
Axel Springer Se	EUR	72.2	-4.6	49.4	4.5	65.6	3.2	56.8↑	1.4↑	0.95↑
Azimut Holding Spa	EUR	52.2	-3.4	52.8	11.1	62.2	6.6	55.0↑	5.4↑	0.92↓
B&M European Value Retail Sa	GBP	66.7	0.0	53.5	2.2	71.3	1.6	59.9↑	1.4↑	1.00↑
Babcock Intl Group	GBP	48.2	-1.7	51.2	4.4	69.9	1.2	55.4↑	1.6↑	0.93↑
BAE Systems	GBP	67.7	-3.4	53.3	3.5	77.5	2.3	61.5↑	1.1↑	1.03↑
Balfour Beatty	GBP	72.5	-1.5	55.2	8.0	79.9	1.6	64.0↑	3.2↑	1.07↑
Baloise	CHF	72.0	0.4	57.5	11.0	75.4	3.8	64.1↑	5.7↑	1.07↑
Banco Bpm Spa	EUR	60.3	-2.6	59.0	-0.7	54.8	-6.3	58.1↓	-3.0↓	0.97↓
Banco De Sabadell Sa	EUR	58.7	-4.0	51.7	6.2	67.0	0.4	56.6↑	1.4↑	0.95↑
Banco Santander Sa	EUR	60.8	-4.5	60.7	5.8	78.7	1.7	65.2↑	1.5↑	1.09↑
Bank Of Ireland	EUR	58.8	-5.1	49.5	5.1	71.2	1.1	56.3↑	0.9↑	0.94↑
Bankia Sa	EUR	69.9	-2.1	49.2	-1.7	61.5	-0.4	55.4↓	-1.4↑	0.93↓
Bankinter Sa	EUR	68.7	-3.9	53.3	6.1	63.8	5.2	58.2↑	2.9↑	0.97↓
Barclays	GBP	54.5	-3.5	53.7	7.6	72.9	2.7	58.6↑	2.8↑	0.98↑
Barratt Developments	GBP	66.4	-0.3	58.0	8.3	79.6	2.2	64.7↑	3.9↑	1.08↑
Barry Callebaut	CHF	77.7	-3.2	54.8	-2.1	67.0	4.1	61.3↓	-0.6↑	1.02↓
BASF Se	EUR	62.6	-6.0	50.4	8.5	71.3	1.6	57.5↑	2.1↑	0.96↑
Bayer	EUR	53.6	-3.2	54.2	7.9	74.5	2.8	59.2↑	3.0↑	0.99↑
BB Biotech	CHF	76.9	0.6	63.0	5.4	76.6	1.3	68.5↑	2.7↑	1.15↑
Bba Aviation	GBP	69.8	-4.3	52.0	5.9	72.9	-0.4	59.9↑	0.9↑	1.00↑
BBVA	EUR	58.2	-3.9	55.0	9.5	78.9	2.0	61.5↑	3.2↑	1.03↑
Beazley	GBP	71.7	-3.9	53.7	0.1	68.6	-0.4	60.1↑	-1.2↑	1.01↓
Beiersdorf	EUR	73.9	-4.3	53.6	-5.9	47.5	-4.2	55.2↓	-4.9↓	0.92↓
Bellway	GBP	67.9	-1.7	56.3	7.5	78.1	0.2	63.5↑	2.5↑	1.06↑
Berkeley Group Holdings	GBP	73.9	-0.4	62.2	6.2	83.5	0.5	69.3↑	2.5↑	1.16↑
BHP Group	GBP	80.4	-0.7	68.0	4.4	74.9	-3.2	71.6↑	0.6↓	1.20↑
Bilfinger Se	EUR	65.6	-5.9	52.2	-1.2	72.1	0.9	59.2↑	-2.0↑	0.99↓
Billerudkorsnas Ab	SEK	66.7	0.0	62.8	-3.2	65.2	-2.9	63.9↑	-2.1↓	1.07↓
BMW ST	EUR	59.8	-6.7	50.7	6.8	65.9	4.2	55.8↑	2.0↑	0.93↓
BMW VZ	EUR	64.7	-3.2	51.6	8.8	64.6	4.9	56.8↑	4.0↑	0.95↓
BNP Paribas	EUR	63.6	-4.5	49.1	5.1	68.8	-0.4	56.2↑	0.5↑	0.94↑
Boliden Ab	SEK	63.9	-2.7	67.0	3.5	77.3	2.7	69.1↑	1.4↑	1.16↑
Bollore	EUR	65.6	-4.0	53.6	-0.9	65.4	-2.3	58.3↑	-2.3↑	0.98↓
Bolsas Y Mercados Espanoles	EUR	54.5	-2.2	53.3	8.8	73.2	4.3	58.5↑	4.2↑	0.98↓
Boskalis Westminster	EUR	51.6	-2.5	55.2	-0.2	69.4	4.7	58.2↑	0.6↑	0.97↓
Bouygues Sa	EUR	68.1	-5.2	48.2	1.3	53.9	9.0	52.6↓	1.7↑	0.88↓

Name	Currency	Monthly		Weekly		Daily		Average		Rel. vs DJ STXE 600
		Rating	ROC	Rating	ROC	Rating	ROC	Rating	ROC	
BP	GBP	79.2	-3.1	56.8	-5.4	68.0	-0.3	63.0↑	-3.2↓	1.05↓
Bper Banca	EUR	56.5	-5.2	49.1	-3.9	48.6	-2.3	50.1↓	-3.8↓	0.84↓
Bpost Sa	EUR	66.7	0.0	56.4	-0.7	70.8	1.5	61.6↑	0.2↑	1.03↓
Brenntag	EUR	61.7	-6.4	54.0	3.2	75.6	4.0	60.6↑	0.6↑	1.01↓
British American Tobacco	GBP	56.7	-6.1	47.9	-1.5	63.2	-3.8	53.0↑	-3.5↑	0.89↓
British Land Co	GBP	58.5	-5.0	51.6	7.6	69.0	2.8	57.0↑	2.4↑	0.95↑
Britvic	GBP	80.4	2.8	79.5	2.5	83.3	0.0	80.6↑	1.9↑	1.35↑
BT Group	GBP	56.3	5.9	74.8	-1.8	56.9	5.6	67.5↓	2.7↑	1.13↓
BTG	GBP	70.3	5.8	79.5	1.1	63.1	-0.5	74.0↑	2.0↓	1.24↓
Bunzl	GBP	73.7	0.4	73.8	-0.6	75.0	-3.2	74.1↑	-1.1↓	1.24↓
Burberry Group	GBP	77.0	-2.4	60.1	2.2	72.8	4.0	65.8↑	1.4↑	1.10↓
Bureau Veritas Sa	EUR	71.3	-4.5	52.9	3.8	70.0	1.8	59.9↑	0.7↑	1.00↑
Caixabank S.A	EUR	64.6	-4.3	49.0	-0.3	66.9	2.2	55.8↑	-0.7↑	0.93↓
Capgemini	EUR	76.2	-3.2	53.0	4.7	67.6	3.1	60.1↑	1.9↑	1.01↓
Capita	GBP	52.4	2.4	58.5	3.2	75.9	-0.6	61.9↑	1.8↑	1.04↑
Capital & Counties Propertie	GBP	53.7	-3.6	52.6	0.5	66.7	2.1	56.3↑	-0.2↑	0.94↓
Carlsberg As-B	DKK	77.5	-2.2	59.0	2.8	70.3	3.8	64.6↑	1.6↑	1.08↓
Carnival	GBP	66.8	-3.1	52.3	-2.2	66.7	2.0	58.1↓	-1.2↑	0.97↓
Carrefour Sa	EUR	53.0	7.1	69.2	4.9	76.8	2.9	68.6↑	4.9↑	1.15↑
Casino Guichard Perrachon	EUR	56.3	2.1	68.6	4.4	70.0	4.9	67.1↑	3.8↑	1.12↑
Castellum Ab	SEK	86.0	0.9	76.0	1.7	78.9	-1.8	78.3↑	0.4↓	1.31↓
Ceconomy (ex Metro)	EUR	59.3	-5.2	50.9	17.4	68.5	3.5	56.6↑	6.4↑	0.95↑
Cellnex Telecom Sau	EUR	66.7	0.0	76.0	4.4	76.3	2.5	74.7↑	2.5↑	1.25↓
Cembra Money Bank	CHF	66.7	0.0	61.6	2.9	79.0	2.3	66.7↑	1.8↑	1.12↑
Centamin	GBP	63.5	-1.7	67.9	2.0	74.6	-2.7	68.9↑	-0.5↓	1.15↓
Centrica	GBP	54.4	0.2	54.5	-5.7	63.9	3.2	56.8↓	-1.2↑	0.95↓
Cez As	CZK	77.3	1.4	61.5	2.0	58.3	6.4	63.1↓	3.1↑	1.05↓
Chocoladef. Lindt & Sprüngli	CHF	77.7	-2.5	60.8	-6.1	57.0	3.5	62.4↓	-2.2↑	1.04↓
Chocoladef. Lindt & Sprüngli PS	CHF	78.4	-2.0	62.8	-3.3	58.6	6.0	64.1↓	-0.2↑	1.07↓
Chr. Hansen Holding A/S	DKK	77.3	-2.5	64.6	3.6	74.5	4.5	69.0↑	2.0↑	1.15↓
Christian Dior Se	EUR	80.4	-2.7	62.0	5.6	83.1	1.7	70.1↑	1.9↑	1.17↑
Clariant	CHF	71.8	-4.5	49.7	1.4	70.0	1.4	58.1↑	-0.4↑	0.97↑
Close Brothers Group	GBP	72.3	0.7	62.1	1.8	76.7	-1.2	67.3↑	0.6↑	1.13↑
CNH Industrial	EUR	66.7	0.0	53.8	4.7	73.0	3.6	60.6↑	2.9↑	1.01↓
CNP Assurances	EUR	73.8	-0.6	58.3	6.9	73.0	4.7	64.3↑	4.0↑	1.08↓
Cobham	GBP	56.6	-2.6	53.5	8.7	78.2	2.4	60.1↑	3.4↑	1.01↑
Coca-Cola Hbc Ag-Di	GBP	66.7	0.0	62.2	4.1	84.5	-1.0	68.5↑	1.3↑	1.14↓
Cofinimmo	EUR	72.3	4.6	75.1	3.8	83.0	1.0	76.7↑	3.2↑	1.28↓
Coloplast-B	DKK	76.2	-1.5	60.3	-4.9	58.6	5.8	62.3↓	-0.6↓	1.04↓
Colruyt Sa	EUR	77.0	4.0	86.6	0.0	68.3	-2.5	80.6↓	0.5↓	1.35↓
Commerzbank	EUR	64.4	-4.0	53.9	5.2	68.8	2.4	59.2↑	1.6↑	0.99↑
Compagnie De Saint Gobain	EUR	60.3	-5.3	52.5	7.6	68.4	3.1	57.6↑	2.4↑	0.96↑
Compass Group	GBP	72.1	-1.8	71.2	-3.1	57.9	-6.5	68.0↓	-3.7↓	1.14↓
Continental	EUR	66.0	-5.7	62.6	8.0	77.6	4.2	66.9↑	2.7↑	1.12↑
Covivio	EUR	75.5	-2.2	53.8	7.9	73.2	4.6	61.9↑	3.9↑	1.04↑
Credit Agricole Sa	EUR	64.2	-4.4	52.2	-0.5	68.9	1.7	58.2↑	-1.0↑	0.97↓

Name	Currency	Monthly		Weekly		Daily		Average		Rel. vs DJ STXE 600
		Rating	ROC	Rating	ROC	Rating	ROC	Rating	ROC	
Credit Suisse	CHF	60.2	-1.8	50.3	11.3	74.0	3.9	57.7↑	5.1↑	0.97↑
CRH	EUR	61.6	-2.7	53.2	7.7	78.2	1.8	60.7↑	2.8↑	1.02↑
Croda International	GBP	80.2	-4.0	65.5	-2.4	72.6	-1.2	69.5↑	-2.5↑	1.16↓
Daily Mail&General Tst-A Nv	GBP	58.7	-5.1	54.5	-3.3	68.6	2.6	58.7↑	-2.1↑	0.98↓
Daimler	EUR	54.8	-4.8	53.8	9.1	72.5	5.0	58.6↑	3.7↑	0.98↑
Danone	EUR	68.4	-4.0	52.9	-2.5	66.5	3.8	58.7↓	-1.0↑	0.98↓
Danske Bank A/S	DKK	59.9	-6.6	58.9	3.7	51.8	-5.8	57.3↓	-2.2↓	0.96↓
Dassault Aviation	EUR	78.1	-4.2	51.3	3.9	68.9	2.7	59.7↑	1.1↑	1.00↓
Dassault Systemes Sa	EUR	80.8	-3.3	60.0	3.2	76.0	3.8	67.1↑	1.4↑	1.12↓
Davide Campari-Milano	EUR	78.3	0.7	77.5	1.1	79.7	-0.8	78.2↑	0.4↑	1.31↓
DCC	GBP	62.2	-1.5	54.5	7.6	80.4	-0.6	62.2↑	2.4↑	1.04↑
Derwent London	GBP	71.0	4.4	60.4	7.6	77.6	3.5	66.3↑	5.4↑	1.11↑
Deutsche Bank	EUR	52.4	-2.8	54.4	6.2	69.4	1.7	57.8↑	2.1↑	0.97
Deutsche Boerse	EUR	80.9	-1.3	58.9	3.6	73.1	3.8	65.8↑	2.2↑	1.10↓
Deutsche Euroshop Ag	EUR	48.5	1.6	50.5	6.3	64.2	4.5	53.6↑	4.3↑	0.90↓
Deutsche Lufthansa	EUR	72.3	-1.8	60.6	5.7	78.9	3.2	66.9↑	2.7↑	1.12↑
Deutsche Post	EUR	67.3	-3.7	52.4	4.9	67.9	2.8	58.5↑	1.7↑	0.98↑
Deutsche Telekom	EUR	57.4	-1.4	79.0	-2.6	50.5	-5.1	68.7↓	-3.0↓	1.15↓
Deutsche Wohnen	EUR	77.9	-0.5	68.8	3.1	73.8	4.5	71.4↑	2.4↑	1.19↓
Diageo	GBP	79.5	-3.0	70.5	-1.8	56.5	-0.1	68.4↓	-1.7↑	1.14↓
Dialog Semiconductor	GBP	57.8	1.9	77.4	3.4	71.8	6.2	73.0↑	3.8↑	1.22↓
Direct Line Insurance Group	GBP	66.7	0.0	59.1	7.5	79.2	3.0	65.2↑	3.9↑	1.09↑
Distribuidora Internacional	EUR	47.9	-2.9	50.0	7.1	65.5	1.8	53.5↑	2.5↑	0.90↑
Dixons Carphone	GBP	50.8	2.1	51.9	7.0	68.0	3.1	55.8↑	4.3↑	0.93↑
DKSH	CHF	66.7	0.0	65.3	4.8	85.0	-0.1	70.4↑	1.9↑	1.18↑
DNB Asa	NOK	76.6	-3.0	59.5	1.5	75.1	1.7	65.9↑	0.2↑	1.10↓
Domino'S Pizza Group	GBP	59.5	-5.2	55.0	7.9	76.1	3.0	61.0↑	2.5↑	1.02↑
Dorma Kaba	CHF	64.3	-2.7	57.3	-1.4	64.6	2.4	60.2↑	-0.6↑	1.01↓
Drax Group	GBP	73.1	3.6	72.6	2.4	77.5	3.0	73.9↑	2.9↑	1.24↑
DS Smith	GBP	70.4	-5.5	51.7	0.5	69.7	-1.9	59.0↑	-2.0↑	0.99↓
DSM	EUR	79.3	-3.4	55.4	3.5	74.4	3.9	63.7↑	1.5↑	1.07↓
DSV A/S	DKK	76.5	-2.2	60.8	1.6	70.3	3.3	65.5↑	1.0↑	1.10↓
Duerr Ag	EUR	64.4	-2.3	57.9	5.5	81.6	2.4	64.8↑	2.2↑	1.08↑
Dufry	CHF	58.7	-5.1	50.3	9.7	64.5	2.9	55.1↑	3.2↑	0.92↑
E.On Se	EUR	73.0	3.4	65.2	6.1	76.8	3.4	69.2↑	4.5↑	1.16↓
Easyjet	GBP	67.2	-2.9	54.2	8.5	79.2	2.0	62.4↑	3.1↑	1.04↑
Edenred	EUR	85.4	1.1	74.6	3.0	80.9	0.1	77.8↑	1.6↑	1.30↑
EDF	EUR	74.8	2.1	70.1	-1.9	70.4	4.1	70.8↑	1.1↑	1.18↓
EDP - Energias De Portugal Sa	EUR	68.2	-3.0	58.0	-1.9	64.8	-0.9	61.2↓	-1.9↑	1.02↓
Eiffage	EUR	73.6	-4.1	50.5	4.6	72.3	1.4	59.4↑	1.0↑	0.99↑
Electrolux Ab-Ser B	SEK	62.6	-1.4	66.4	4.3	77.1	2.3	68.5↑	2.0↑	1.15↑
Elekta Ab-B Shs	SEK	82.5	2.2	64.6	4.7	78.8	3.1	70.8↑	3.5↑	1.18↓
Elior Group	EUR	66.7	0.0	65.2	0.0	66.9	-0.5	65.8↑	-0.1↓	1.10↓
Elisa	EUR	75.3	3.5	70.8	6.2	85.4	0.7	75.1↑	3.8↑	1.26↑
Ems-Chemie Holding	CHF	66.0	-3.0	48.8	6.1	67.3	2.7	56.0↑	2.3↑	0.94↑
Enagas	EUR	61.0	3.9	75.6	3.4	78.6	2.5	74.2↑	3.3↑	1.24↓

Name	Currency	Monthly		Weekly		Daily		Average		Rel. vs DJ STXE 600
		Rating	ROC	Rating	ROC	Rating	ROC	Rating	ROC	
Endesa Sa	EUR	69.1	3.3	79.7	3.1	76.3	2.5	77.2↑	3.0↑	1.29↓
Enel Spa	EUR	73.9	1.2	72.6	3.8	70.2	-1.4	72.2↑	1.5↓	1.21↓
Engie	EUR	62.2	5.1	63.1	6.3	85.9	0.0	68.6↑	4.0↑	1.15↑
Eni Spa	EUR	71.8	0.0	55.8	0.4	72.2	2.7	62.3↑	1.0↑	1.04↓
Equinor	NOK	81.8	-3.2	56.9	-5.4	64.1	-1.9	62.5↓	-3.7↑	1.04↓
Ericsson Lm-B	SEK	71.4	4.3	69.6	0.4	61.1	4.7	67.7↓	2.8↑	1.13↓
Erste Group Bank	EUR	74.5	-5.0	51.7	-5.6	60.3	-2.4	57.3↓	-4.5↓	0.96↓
Essentra	GBP	52.7	-3.3	53.6	6.5	67.9	0.3	57.0↑	1.7↑	0.95↑
EssilorLuxottica SA	EUR	72.2	-2.6	57.0	-3.0	75.1	0.9	63.8↑	-1.7↑	1.07↓
Eurazeo	EUR	72.2	-3.0	57.3	4.6	72.6	1.0	63.3↑	1.3↑	1.06↑
Eurofins Scientific	EUR	65.9	-3.7	51.3	3.6	71.1	1.1	58.4↑	0.7↑	0.98↑
Euronext Nv	EUR	66.7	0.0	56.4	7.0	77.8	2.9	63.3↑	3.7↑	1.06↑
Eutelsat Communications	EUR	59.1	1.1	64.0	-0.3	68.8	2.9	64.5↓	1.1↑	1.08↓
Evonik Industries	EUR	66.7	0.0	51.9	-1.3	71.3	0.1	59.0↑	-0.5↓	0.99↓
Exor Spa	EUR	74.5	-2.4	54.8	10.8	76.3	3.0	63.1↑	4.5↑	1.06↑
Experian	GBP	80.4	-0.1	71.1	2.9	80.0	1.2	74.7↑	1.5↑	1.25↓
Fabege Ab	SEK	84.7	1.6	70.5	5.3	85.1	0.4	76.3↑	2.7↑	1.28↑
Fastighets Ab Balder-B Shrs	SEK	77.8	3.4	76.8	3.7	86.2	0.2	79.3↑	2.6↑	1.33↓
Faurecia	EUR	72.0	-4.5	51.4	9.7	74.2	3.6	60.2↑	3.6↑	1.01↑
Ferguson	GBP	79.2	-3.6	60.2	-2.7	79.3	-2.3	67.8↑	-2.8↓	1.13↓
Ferrovial Sa	EUR	68.2	7.0	80.2	3.0	83.9	1.4	79.3↑	3.7↑	1.33↓
Fiat Chrysler Automobiles	EUR	75.3	-2.5	58.2	7.4	72.1	4.6	64.2↑	3.6↑	1.07↑
Fingerprint Cards Ab-B	SEK	56.6	5.6	80.2	2.8	77.9	2.8	76.1↑	3.6↑	1.27↑
Firstgroup	GBP	56.0	3.1	60.4	5.0	78.0	1.8	64.1↑	3.5↑	1.07↑
Flughafen Zuerich	CHF	63.5	-2.3	52.1	8.9	78.6	0.6	60.4↑	3.1↑	1.01↑
Fortum	EUR	80.5	1.3	63.1	1.3	71.9	6.9	67.9↓	3.0↑	1.14↓
Fraport	EUR	70.7	-3.6	51.7	11.5	70.4	4.0	59.2↑	4.7↑	0.99↑
Freenet Ag	EUR	56.2	-5.1	53.5	9.5	67.1	5.1	57.3↑	3.8↑	0.96↑
Fresenius Medical Care	EUR	67.3	-5.1	51.0	-1.4	67.8	1.9	57.7↑	-1.5↑	0.96↓
Fresenius Se & Co Kga	EUR	57.2	-6.3	49.4	0.4	68.5	1.7	55.3↑	-1.2↑	0.93↓
Fresnillo	GBP	58.6	-4.1	61.0	5.1	76.2	-2.9	64.4↑	-0.1↓	1.08↑
Fuchs Petrolub Se -Pref	EUR	66.4	-2.7	55.6	2.0	79.0	1.8	63.1↑	0.5↑	1.06↑
G4S	GBP	61.3	-6.4	55.1	6.0	78.3	-3.3	61.8↑	-0.5↓	1.03↑
Galapagos Nv	EUR	74.3	-0.7	68.2	0.4	70.6	0.3	69.7↓	0.0↑	1.17↓
Galp Energia Sgps Sa	EUR	77.5	-3.7	54.7	-4.5	65.1	-2.6	60.7↑	-3.7↑	1.02↓
GEA Group	EUR	51.4	-4.6	52.8	4.7	73.3	3.0	57.7↑	1.4↑	0.97↑
Geberit	CHF	65.7	-3.2	54.0	3.2	66.4	5.1	58.8↓	1.9↑	0.98↓
Gecina Sa	EUR	71.8	-4.6	50.5	3.2	67.9	2.4	58.0↑	0.6↑	0.97↓
Gemalto	EUR	65.8	2.0	79.3	-0.7	71.6	2.9	75.4↓	1.2↓	1.26↓
Genmab A/S	DKK	60.6	-1.4	63.0	-3.0	67.0	-4.1	63.6↓	-2.8↓	1.06↓
Georg Fischer N	CHF	69.6	-4.1	51.1	9.2	77.8	1.9	60.6↑	3.0↑	1.01↑
Gerresheimer Ag	EUR	60.9	-7.3	55.1	1.8	68.8	2.2	59.4↑	-0.8↑	0.99↓
Getinge Ab-B	SEK	50.9	-2.2	56.0	-1.2	64.5	3.3	57.4↓	-0.1↑	0.96↓
Getlink	EUR	76.8	4.1	72.3	6.0	85.9	1.2	76.4↑	4.0↓	1.28↑
Givaudan	CHF	82.5	0.0	75.5	2.2	70.5	3.3	75.3↓	1.9↑	1.26↓
Gjensidige Forsikring Asa	NOK	67.9	4.0	73.1	6.3	83.2	2.1	74.8↑	4.4↑	1.25↑

Name	Currency	Monthly		Weekly		Daily		Average		Rel. vs DJ STXE 600
		Rating	ROC	Rating	ROC	Rating	ROC	Rating	ROC	
Glanbia	EUR	60.3	3.6	80.5	2.4	69.1	4.8	74.6↑	3.5↑	1.25↓
GlaxoSmithKline	GBP	66.9	-3.4	64.3	-4.4	59.2	-5.2	63.4↓	-4.3↑	1.06↓
Glencore	GBP	71.3	-3.2	54.8	1.4	67.9	-1.4	60.6↑	-0.8↓	1.01↓
Gn Store Nord A/S	DKK	80.8	-2.0	64.7	0.1	82.8	0.7	71.7↑	-0.4↑	1.20↑
Great Portland Estates	GBP	56.2	8.0	62.3	7.2	72.7	4.9	64.0↑	6.8↑	1.07↑
Greene King	GBP	54.0	9.2	72.6	5.3	81.2	-2.6	72.0↑	4.1↑	1.20↑
Grifols Sa	EUR	72.2	-2.2	61.2	2.2	70.2	1.3	65.1↑	0.6↑	1.09↓
Groupe Bruxelles Lambert Sa	EUR	72.4	-4.4	52.3	10.5	76.3	2.6	61.3↑	3.7↑	1.03↑
Gvc Holdings	GBP	75.0	-4.4	52.3	-3.5	65.6	-2.9	59.1↑	-3.6↓	0.99↓
H Lundbeck	DKK	71.6	-3.8	53.7	-0.1	73.0	-3.6	61.2↓	-2.2↓	1.02↓
Halma	GBP	76.7	-1.4	68.1	2.8	78.4	-1.7	71.9↑	0.2↑	1.20↑
Hammerson	GBP	49.6	-2.8	47.8	4.8	70.1	2.2	53.7↑	1.7↑	0.90↑
Hannover Rueck Se	EUR	79.8	3.1	78.3	3.6	77.8	3.4	78.4↑	3.4↑	1.31↓
Hargreaves Lansdown	GBP	80.9	-3.1	61.2	-3.8	61.3	-2.9	64.2↓	-3.3↓	1.07↓
Hays	GBP	74.7	-4.9	54.8	1.3	71.2	0.9	61.9↑	-0.7↑	1.04↓
Heidelbergcement	EUR	58.1	-4.3	52.8	10.3	74.5	3.8	59.0↑	4.0↑	0.99↑
Heineken	EUR	67.2	-4.0	51.5	-2.0	57.2	5.4	55.3↓	-0.4↑	0.92↓
Heineken Holding	EUR	68.8	-4.1	52.4	2.2	62.2	4.4	57.3↓	1.0↑	0.96↓
Helvetia	CHF	80.9	1.0	72.8	1.1	70.2	4.4	73.4↑	2.1↑	1.23↓
Henkel Ag & Co Kгаа	EUR	60.3	-3.6	52.7	-7.0	56.3	-6.8	54.7↓	-5.9↓	0.92↓
Henkel Ag & Co Kгаа Vorzug	EUR	58.5	-7.8	51.3	-6.6	51.8	-6.2	52.5↓	-6.8↓	0.88↓
Hennes & Mauritz Ab-B	SEK	54.5	4.5	70.1	-1.6	61.9	3.3	65.7↓	1.7↑	1.10↓
Hermes International	EUR	78.8	-2.4	58.0	0.7	76.6	2.7	65.8↑	0.4↑	1.10↓
Hexagon Ab-B	SEK	79.0	-3.8	55.0	3.2	71.2	2.8	62.7↑	1.0↑	1.05↓
Hexpol Ab	SEK	69.0	-2.4	57.1	1.5	70.5	3.1	62.2↑	0.8↑	1.04↓
Hikma Pharmaceuticals	GBP	63.5	0.9	64.1	-2.9	48.9	-0.4	60.2↓	-1.0↓	1.01↓
Hiscox	GBP	81.3	-4.3	64.6	-3.2	54.5	-2.9	64.6↓	-3.4↑	1.08↓
Hochtief	EUR	63.4	-2.1	53.0	9.7	74.7	4.0	60.0↑	4.5↑	1.00↑
Howden Joinery Group	GBP	73.3	5.1	60.1	8.1	79.9	1.8	67.1↑	5.3↑	1.12↑
HSBC Holdings	GBP	68.2	-4.0	58.1	-1.9	55.7	-5.6	59.0↓	-3.7↓	0.99↓
Hugo Boss	EUR	63.3	-4.5	52.7	10.2	70.0	3.9	58.6↑	3.9↑	0.98↑
Huhtamaki	EUR	56.4	-3.4	61.8	4.6	72.7	-1.0	63.7↑	0.5↑	1.07↓
Husqvarna Ab-B	SEK	66.7	-3.2	58.2	4.3	74.2	-1.6	63.5↑	0.3↓	1.06↓
Iberdrola Sa	EUR	75.5	3.1	81.4	2.1	82.0	2.1	80.7↑	2.4↓	1.35↓
ICA Gruppen Ab	SEK	70.7	3.3	79.6	-1.5	61.6	-2.2	73.8↑	-0.3↓	1.23↓
Icade	EUR	75.4	-3.5	53.5	4.9	75.7	3.5	62.4↑	1.9↑	1.04↑
IG Group Holdings	GBP	67.8	-1.6	56.2	3.0	77.9	2.9	63.4↑	1.6↑	1.06↑
Iliad Sa	EUR	52.3	-4.9	62.6	-2.8	53.1	-6.2	58.6↓	-4.5↓	0.98↓
Imcd Group Nv	EUR	66.7	0.0	66.0	2.7	76.1	3.2	68.6↑	2.1↑	1.15↑
Imerys Sa	EUR	64.2	-4.5	48.6	10.3	69.0	1.2	56.0↑	3.1↑	0.94↑
IMI	GBP	62.8	-7.2	52.6	2.5	72.9	-1.9	59.2↑	-1.8↑	0.99↑
Immofinanz Ag	EUR	75.4	4.2	69.0	2.9	84.5	0.5	73.8↑	2.6↑	1.24↓
Imperial Brands	GBP	51.8	-0.6	55.0	2.7	72.7	2.1	58.9↑	1.5↑	0.99↑
Inchcape	GBP	59.9	-5.7	55.9	6.4	80.1	1.4	62.6↑	1.3↑	1.05↑
Indivior	GBP	66.7	0.0	54.0	5.5	72.8	-2.5	60.6↑	1.5↓	1.01↑
Industria De Diseno Textil	EUR	54.3	-3.3	54.3	3.5	67.2	3.3	57.6↓	1.4↑	0.96↓

Name	Currency	Monthly		Weekly		Daily		Average		Rel. vs DJ STXE 600
		Rating	ROC	Rating	ROC	Rating	ROC	Rating	ROC	
Industrivarden Ab-A Shs	SEK	67.2	-3.2	56.6	4.4	71.2	3.8	61.9↑	1.9↑	1.03↓
Industrivarden Ab-C	SEK	68.7	-3.1	58.5	2.0	72.4	2.5	63.5↑	0.6↑	1.06↓
Infineon Technologies	EUR	68.8	-3.5	54.9	7.3	74.1	4.1	61.8↑	3.1↑	1.03↓
Informa	GBP	73.1	-3.0	54.4	3.6	69.6	1.8	61.0↑	1.1↑	1.02↓
ING Groep	EUR	63.5	-3.5	55.5	6.0	69.4	1.9	60.2↑	1.9↑	1.01↑
Ingenico Group	EUR	50.7	-5.2	49.7	-6.1	63.1	-2.8	53.2↑	-4.9↑	0.89↓
Inmarsat	GBP	52.4	-2.4	54.4	-5.7	58.6	-2.9	55.2↓	-3.9↓	0.92↓
Intercontinental Hotels	GBP	76.3	-2.6	57.8	6.0	78.8	0.2	65.8↑	1.6↑	1.10↑
Intermediate Capital Group	GBP	75.5	-2.2	56.2	2.6	74.8	-1.7	63.8↑	-0.1↑	1.07↑
Intertek Group	GBP	74.3	-1.8	62.1	4.3	82.1	-2.8	68.9↑	0.3↑	1.15↑
Intesa Sanpaolo	EUR	64.1	-3.3	59.3	4.9	72.9	3.4	63.4↑	2.0↑	1.06↓
Intl Consolidated Airline	EUR	72.3	-1.1	56.2	7.4	70.6	5.4	62.2↑	4.2↑	1.04↓
Intrum Justitia Ab	SEK	55.5	1.2	64.3	4.9	71.7	1.9	64.8↑	2.9↑	1.08↓
Intu Properties	GBP	45.9	-2.3	52.4	-1.5	66.2	-1.9	54.8↑	-1.9↑	0.92↓
Investec	GBP	62.2	-3.2	53.8	8.4	76.4	2.7	60.7↑	3.2↑	1.01↑
Investor Ab-B	SEK	71.8	-0.3	68.7	3.0	78.5	1.7	71.6↑	1.6↑	1.20↓
Ipsen	EUR	74.7	-4.0	57.4	-0.3	71.8	2.0	63.6↓	-0.7↑	1.06↓
Iss A/S	DKK	66.7	0.0	52.0	-3.7	68.0	2.3	58.2↑	-0.8↑	0.97↓
ITV	GBP	51.5	-3.6	50.4	1.5	67.2	0.7	54.8↑	-0.3↑	0.92↑
IWG	GBP	58.2	-4.8	57.4	2.9	73.2	1.5	61.5↑	0.2↑	1.03↑
JCDecaux Sa	EUR	56.1	-6.7	55.6	-4.0	66.2	2.6	58.3↓	-2.8↑	0.98↓
Jeronimo Martins	EUR	61.0	-3.0	55.6	10.4	81.8	1.6	62.9↑	3.7↑	1.05↑
JM Ab	SEK	55.2	1.9	69.8	0.5	83.1	-2.5	70.9↑	0.0↓	1.19↑
Johnson Matthey	GBP	69.2	-3.5	54.9	1.4	76.8	0.4	62.5↑	-0.4↑	1.05↑
Julius Baer Group	CHF	69.0	-4.4	50.7	12.8	71.3	1.3	58.6↑	4.2↑	0.98↑
Jupiter Fund Management	GBP	64.0	-3.4	53.8	11.8	75.8	2.2	60.8↑	4.4↑	1.02↑
Just Eat	GBP	66.7	0.0	55.9	6.4	83.9	1.4	64.5↑	2.9↑	1.08↑
Jyske Bank-Reg	DKK	63.0	-2.9	50.2	10.4	67.9	2.8	56.5↑	4.1↑	0.95↑
K+S	EUR	57.6	-4.3	55.7	4.4	74.4	-1.8	60.7↑	-0.1↓	1.01↑
KBC Groep	EUR	68.2	-3.8	55.8	4.6	68.4	0.9	60.8↑	1.0↑	1.02↓
Kering	EUR	77.6	-3.8	60.6	4.1	78.1	2.9	67.5↑	1.4↑	1.13↓
Kerry Group-A	EUR	77.2	-2.3	63.7	-4.0	71.4	-1.0	67.6↑	-2.6↑	1.13↓
Kesko Oyj-B Shs	EUR	78.4	0.0	68.5	5.3	70.8	4.3	70.6↑	3.4↑	1.18↓
Kindred Group	SEK	68.6	-3.7	51.8	9.2	73.8	2.6	59.9↑	3.4↑	1.00↑
Kingfisher	GBP	47.9	-2.9	51.1	5.8	65.3	0.5	54.2↑	1.6↑	0.91↑
Kingspan Group	EUR	76.4	-2.5	60.7	-2.3	68.6	0.0	65.0↑	-1.7↑	1.09↓
Kinnevik Ab - B	SEK	75.4	-4.3	50.6	5.4	68.2	0.6	58.7↑	1.0↑	0.98↑
Kion Group	EUR	66.7	0.0	56.3	6.0	68.8	3.0	61.0↑	3.3↑	1.02↑
Klepierre	EUR	48.0	1.0	52.3	7.8	68.4	3.1	55.7↑	4.3↑	0.93↑
Komercni Banka As	CZK	57.7	-3.1	54.3	7.4	67.1	5.2	58.0↑	3.6↑	0.97↓
Kone-B	EUR	69.5	-3.1	60.4	-0.8	72.9	-2.2	64.9↑	-1.9↑	1.08↓
KPN	EUR	55.5	2.7	73.2	2.6	56.8	-5.7	66.5↓	0.1↓	1.11↓
Kuehne & Nagel Intl	CHF	67.3	-3.7	51.7	6.2	69.3	2.3	58.4↑	2.0↑	0.98↓
Lafargeholcim	CHF	55.7	-3.8	56.0	7.4	73.1	3.2	60.2↑	2.8↑	1.01↑
Lagardere Sca	EUR	64.4	-4.4	59.5	-4.4	68.9	2.1	62.6↓	-2.5↑	1.05↓
Land Securities Group	GBP	48.7	0.9	54.4	8.6	71.9	1.9	57.9↑	4.3↑	0.97↑

Name	Currency	Monthly		Weekly		Daily		Average		Rel. vs DJ STXE 600
		Rating	ROC	Rating	ROC	Rating	ROC	Rating	ROC	
Lanxess	EUR	68.1	-3.9	51.0	3.2	71.1	0.8	58.6↑	0.4↑	0.98↑
LEG Immobilien Ag	EUR	66.7	0.0	66.3	2.0	69.5	3.1	67.2↑	1.7↑	1.12↓
Legal & General Group	GBP	69.2	-0.8	54.9	11.5	77.6	2.5	62.7↑	5.1↑	1.05↑
Legrand Sa	EUR	71.4	-4.6	48.5	6.8	70.4	1.6	57.4↑	1.8↑	0.96↑
Leonardo-Finmeccanica Spa	EUR	57.9	-5.1	53.5	-0.9	64.3	4.9	56.9↓	-0.4↑	0.95↓
Linde	EUR	83.4	1.3	82.1	-0.3	74.0	2.7	80.3↑	1.1↓	1.34↓
Lloyds Banking Group	GBP	54.3	-2.8	53.7	9.3	75.6	3.4	59.3↑	3.9↑	0.99↑
Logitech N	CHF	70.2	-2.9	56.0	2.5	71.3	3.7	61.9↑	1.2↑	1.04↓
London Stock Exchange Group	GBP	78.9	-2.9	62.3	2.0	82.4	-0.1	69.8↑	-0.1↑	1.17↑
Lonza Group	CHF	77.2	-3.7	65.4	-2.6	61.2	1.6	66.1↓	-1.7↑	1.11↓
L'Oreal	EUR	78.4	-2.2	63.6	-1.3	59.3	5.5	64.8↓	0.5↑	1.08↓
Lundbergs AB-B	SEK	63.7	-1.9	55.6	7.4	78.2	2.0	62.5↑	3.0↑	1.04↑
Lundin Petroleum Ab	SEK	81.9	-2.6	62.9	-0.9	78.1	2.0	69.6↑	-0.5↑	1.16↓
LVMH	EUR	78.3	-4.0	55.6	0.1	67.9	4.2	62.1↑	0.1↑	1.04↓
Man Group	GBP	67.3	-4.5	52.3	9.6	76.0	1.1	60.5↑	2.8↑	1.01↑
Man Se	EUR	61.2	-7.8	49.4	4.0	71.2	-2.6	56.6↑	-1.5↑	0.95↓
Mapfre Sa	EUR	60.3	-2.9	52.5	9.4	70.4	2.3	58.1↑	3.6↑	0.97↑
Marine Harvest	NOK	78.4	-2.1	76.8	-3.5	52.0	-5.5	70.9↓	-3.7↓	1.19↓
Marks & Spencer Group	GBP	57.6	4.1	57.5	4.8	71.1	3.7	60.9↑	4.3↑	1.02↓
Mediaset Espana Comunicacion	EUR	50.2	-0.1	61.5	5.9	69.8	5.3	61.9↑	3.9↑	1.03↑
Mediaset Spa	EUR	55.2	2.6	66.4	3.8	78.0	-0.5	67.6↑	2.1↑	1.13↑
Mediclinic International	GBP	66.7	0.0	51.9	9.2	68.0	0.3	58.1↑	3.8↑	0.97↑
Mediobanca Spa	EUR	67.0	-3.7	57.1	4.1	77.3	2.0	63.6↑	1.1↑	1.06↑
Meggitt	GBP	76.7	-2.1	61.4	-0.4	70.4	1.2	65.9↑	-0.4↑	1.10↓
Melrose Industries	GBP	62.7	-2.4	52.8	1.5	69.9	-0.8	58.6↑	-0.4↑	0.98↑
Merck KgaA	EUR	64.9	-0.1	73.7	-2.9	59.1	4.4	68.7↓	0.1↑	1.15↓
Merlin Entertainment	GBP	66.7	0.0	57.0	1.2	73.6	1.0	62.6↑	0.8↑	1.05↓
Merlin Properties Socimi Sa	EUR	66.7	0.0	55.2	9.3	75.0	4.8	61.9↑	5.1↑	1.04↑
Metso	EUR	70.0	-3.1	54.1	4.5	73.6	4.9	61.4↑	2.3↑	1.03↑
Michelin (Cgde)	EUR	67.3	-3.3	53.9	9.1	75.0	3.2	61.2↑	3.6↑	1.02↑
Micro Focus Intern.	GBP	60.3	-1.0	74.2	3.0	73.7	0.8	72.0↑	1.1↑	1.20↓
Millicom Intl Cellular-Sdr	SEK	74.7	4.1	66.7	5.8	80.6	0.9	71.4↑	3.8↓	1.19↓
Moncler Spa	EUR	66.7	0.0	55.4	2.3	74.0	3.2	61.7↑	1.9↑	1.03↑
Mondi	GBP	73.4	-3.2	56.8	2.6	78.9	1.6	64.8↑	0.6↑	1.08↑
Moneysupermarket.Com	GBP	62.9	-0.4	62.0	5.0	71.0	4.3	64.4↑	3.2↑	1.08↑
MTU Aero Engines	EUR	81.5	-2.1	66.6	3.9	72.4	4.3	70.3↑	2.2↑	1.17↓
Muenchener Rueckver	EUR	80.5	2.4	79.4	2.9	77.2	4.0	79.0↑	3.1↑	1.32↑
National Grid	GBP	55.5	-1.4	61.5	-1.4	66.4	3.4	61.9↓	0.0↑	1.03↓
Natixis	EUR	67.2	-5.1	49.4	9.7	68.9	1.6	56.9↑	2.9↑	0.95↑
Naturgy Energy	EUR	80.5	1.7	69.5	3.3	81.2	2.7	74.1↑	2.7↑	1.24↓
Ncc Ab-B Shs	SEK	55.4	0.9	61.1	4.5	85.4	0.6	66.3↑	2.3↑	1.11↑
Neste	EUR	82.7	1.4	71.0	5.1	83.1	1.7	75.8↑	2.9↑	1.27↑
Nestle	CHF	76.7	1.5	76.5	2.6	69.7	4.1	74.8↓	2.7↑	1.25↓
Next	GBP	65.8	-1.6	54.4	0.7	69.8	1.7	60.0↑	0.3↑	1.00↑
Nibe Industrier Ab-B Shs	SEK	80.3	1.2	67.4	2.9	81.2	1.2	72.8↑	1.8↑	1.22↓
NN Group	EUR	66.7	0.0	65.7	3.5	73.7	3.2	67.8↑	2.3↑	1.13↓

Name	Currency	Monthly		Weekly		Daily		Average		Rel. vs DJ STXE 600
		Rating	ROC	Rating	ROC	Rating	ROC	Rating	ROC	
Nokia	EUR	66.4	2.9	78.5	3.2	81.1	2.1	77.3↑	2.8↓	1.29↑
Nokian Renkaat	EUR	65.7	-3.1	52.9	5.5	78.4	2.6	61.2↑	2.0↑	1.02↑
Nordea Bank Ab	SEK	60.0	-4.2	54.0	4.5	74.3	3.8	60.0↑	1.7↑	1.00↓
Norsk Hydro Asa	NOK	67.9	-4.0	48.8	0.4	62.6	-2.9	55.1↑	-1.9↓	0.92↓
Novartis	CHF	72.8	3.9	75.4	-2.0	69.0	0.2	73.4↓	0.4↑	1.23↓
Novo Nordisk A/S-B	DKK	67.1	3.2	67.3	2.5	76.9	-2.3	69.7↑	1.3↑	1.17↓
Novozymes A/S-B Shares	DKK	71.3	-5.7	55.5	-6.5	61.7	-7.1	59.4↓	-6.4↓	0.99↓
NXP Semiconductors	USD	64.1	-3.5	56.0	5.6	71.5	5.5	61.1↑	2.8↑	1.02↑
Oc Oerlikon	CHF	71.4	-2.5	53.8	9.2	78.3	2.4	62.6↑	3.6↑	1.05↑
Ocado Group	GBP	80.5	0.4	63.2	1.9	81.3	1.7	70.3↑	1.4↑	1.18↑
OCI	EUR	66.7	0.0	59.6	-5.5	69.9	-2.9	63.2↑	-3.0↓	1.06↓
Old Mutual	GBP	76.0	2.6	74.5	1.3	70.8	2.6	73.8↑	2.1↑	1.23↑
OMV	EUR	68.6	-3.8	52.0	1.8	68.0	1.9	58.5↑	0.2↑	0.98↑
Ontex Group Nv	EUR	66.7	0.0	55.0	2.0	70.3	-1.5	60.6↑	0.3↑	1.01↓
Orange	EUR	62.6	-6.3	60.8	-6.4	48.6	-0.9	58.0↓	-4.7↓	0.97↓
Orion-Class B	EUR	61.8	0.4	75.2	4.0	73.0	-0.6	72.6↑	1.6↑	1.21↓
Orkla Asa	NOK	63.3	-1.9	66.6	2.7	68.5	4.5	66.6↑	1.9↑	1.11↓
Orpea	EUR	71.2	-3.9	52.6	-3.0	63.0	0.8	58.0↓	-2.1↑	0.97↓
Osram Licht	EUR	66.7	0.0	66.9	4.1	65.1	4.1	66.4↓	2.9↑	1.11↓
Outokumpu Oyj	EUR	59.8	-3.2	53.8	8.3	73.8	3.8	59.7↑	3.5↑	1.00↑
Paddy Power Betfair	GBP	55.3	-6.0	55.2	-3.4	58.9	-0.1	56.1↓	-3.2↑	0.94↓
Pandora A/S	DKK	49.5	-2.8	52.2	2.7	65.1	4.4	55.0↑	1.6↑	0.92↓
Pargesa Holding Sa-Br	CHF	73.1	-2.8	57.6	8.4	81.7	0.7	65.9↑	2.7↑	1.10↑
Partners Group	CHF	72.1	-3.6	55.6	1.3	71.7	2.4	62.1↑	0.1↑	1.04↓
Pearson	GBP	71.0	2.3	73.7	-3.2	65.7	-4.5	71.3↓	-1.9↓	1.19↓
Pennon Group	GBP	55.8	3.2	61.9	7.0	77.2	1.5	64.8↑	4.2↑	1.08↑
Pernod Ricard Sa	EUR	82.6	-2.6	72.3	3.7	62.2	6.6	71.3↓	2.7↑	1.19↓
Persimmon	GBP	68.8	-2.3	54.6	11.0	81.1	1.7	63.3↑	4.2↑	1.06↑
Petrofac	GBP	61.3	3.1	60.4	0.3	77.7	1.6	64.8↑	1.5↑	1.08↑
Peugeot Sa	EUR	78.2	-0.4	62.0	2.4	80.5	2.4	69.1↑	1.6↑	1.16↑
Kon. Philips	EUR	78.6	-3.2	56.6	-0.5	65.9	4.7	62.3↓	0.3↑	1.04↓
Phoenix Group Holdings	GBP	66.0	-2.2	52.2	11.2	79.0	2.8	61.0↑	4.6↑	1.02↑
Plastic Omnium	EUR	69.2	-3.3	51.3	9.9	74.6	2.9	59.8↑	3.9↑	1.00↑
Playtech	GBP	56.1	-5.4	57.9	1.7	64.7	-2.1	59.3↑	-1.6↑	0.99↑
Polymetal International	GBP	66.7	0.0	77.7	2.1	67.4	-1.9	73.5↓	0.3↓	1.23↓
Porsche Automobil Hldg-Prf	EUR	68.1	-2.5	62.9	2.1	65.5	1.5	64.3↑	0.6↑	1.08↓
Postnl Nv	EUR	53.2	-5.1	51.6	4.1	68.9	2.8	56.2↑	0.9↑	0.94↑
Prosiebensat.1 Media Se	EUR	48.0	-2.0	49.9	8.7	63.9	5.6	53.1↑	4.5↑	0.89↓
Provident Financial	GBP	52.7	1.4	60.9	-4.1	59.9	-5.9	59.4↓	-3.0↓	0.99↓
Proximus	EUR	52.6	3.0	71.1	-0.7	56.4	-2.7	64.6↓	-0.2↓	1.08↓
Prudential	GBP	68.7	-4.0	50.5	9.9	70.8	1.5	58.3↑	3.2↑	0.98↑
Prysmian Spa	EUR	65.0	-2.9	56.6	6.2	82.5	-0.1	64.3↑	1.6↓	1.08↑
PSP Swiss Property	CHF	80.7	2.2	84.2	0.1	81.3	-1.4	82.9↑	0.3↑	1.39↓
Publicis Groupe	EUR	52.8	0.7	56.8	7.8	79.0	2.8	61.7↑	4.2↑	1.03↑
Qiagen N.V.	EUR	80.6	1.4	66.2	2.0	77.5	2.4	71.2↑	1.9↑	1.19↓
Qinetiq Group	GBP	76.5	1.3	76.4	1.0	80.7	-1.6	77.5↑	0.3↓	1.30↓

Name	Currency	Monthly		Weekly		Daily		Average		Rel. vs DJ STXE 600
		Rating	ROC	Rating	ROC	Rating	ROC	Rating	ROC	
Raiffeisen Bank Internationa	EUR	71.5	-3.1	57.4	4.2	67.2	2.3	62.0↑	1.5↑	1.04↓
Randgold Resources	GBP	64.3	1.9	74.9	3.3	72.9	-2.6	72.8↓	1.1↓	1.22↓
Randstad Holding	EUR	65.5	-4.3	51.4	7.8	73.9	5.5	59.2↑	3.5↑	0.99↑
Reckitt Benckiser Group	GBP	61.5	-7.1	58.4	-6.1	55.5	-6.2	58.1↓	-6.4↓	0.97↓
Recordati	EUR	65.2	-1.1	60.5	4.3	78.7	-2.7	65.8↑	0.6↓	1.10↑
Red Electrica Corporacion Sa	EUR	67.9	5.6	84.0	0.6	68.8	3.2	77.8↓	2.9↑	1.30↓
Relx PLC (GBP)	GBP	70.5	-1.1	67.5	1.9	79.1	-2.6	70.9↑	-0.3↑	1.19↓
Remy Cointreau	EUR	75.3	-3.2	51.7	2.9	67.3	2.7	59.2↑	1.0↑	0.99↓
Renault Sa	EUR	61.1	-6.8	50.3	10.6	70.5	2.7	57.0↑	3.0↑	0.95↑
Rentokil Initial	GBP	71.2	-2.1	70.1	2.7	79.1	-3.8	72.5↑	-0.7↓	1.21↓
Repsol Sa	EUR	78.1	-2.2	58.7	0.7	76.0	3.8	65.9↑	0.8↑	1.10↓
Rexel Sa	EUR	55.0	-5.5	51.1	6.4	71.5	2.5	56.8↑	1.6↑	0.95↑
Rheinmetall Ag	EUR	71.8	-2.6	58.3	7.4	82.8	1.9	66.4↑	2.8↑	1.11↑
Richemont	CHF	67.1	-4.5	51.4	11.8	76.1	3.2	59.9↑	4.3↑	1.00↑
Rightmove	GBP	74.1	-1.2	60.7	4.7	79.9	0.8	67.5↑	1.7↑	1.13↑
Rio Tinto	AUD	78.8	0.7	67.4	5.0	80.6	1.3	72.4↑	2.6↑	1.21↑
Roche	CHF	61.5	3.3	79.9	1.4	78.6	-0.6	76.8↑	1.4↑	1.28↓
Rolls-Royce Holdings	GBP	74.9	-2.0	59.2	2.2	80.6	-0.6	66.9↑	0.1↑	1.12↓
Rotork	GBP	77.7	-3.6	53.9	1.0	77.4	1.4	63.4↑	-0.2↑	1.06↑
Royal Bank Of Scotland Group	GBP	62.8	-2.8	54.9	8.9	80.2	1.6	62.4↑	3.2↑	1.04↑
Royal Dutch Shell-A	GBP	78.1	-3.1	53.9	-6.5	63.5	-4.3	60.0↓	-4.8↑	1.00↓
Royal Dutch Shell-B	GBP	77.5	-3.0	54.4	-6.6	63.5	-4.3	60.1↑	-4.8↑	1.01↓
Royal Mail	GBP	66.7	0.0	50.5	6.7	68.8	3.3	57.5↑	3.7↑	0.96↑
Rpc Group	GBP	61.9	0.0	56.7	6.1	77.2	3.7	62.6↑	3.5↑	1.05↑
RSA Insurance	GBP	69.3	-4.2	51.6	4.7	71.0	-0.6	59.1↑	0.4↑	0.99↑
RTL Group	EUR	66.7	0.0	47.8	8.9	64.1	3.4	54.7↑	4.6↑	0.91↑
Rubis	EUR	69.7	-2.5	62.7	6.1	82.7	0.5	68.8↑	1.8↑	1.15↑
RWE	EUR	77.6	2.3	65.6	4.9	80.8	2.8	71.2↑	3.5↑	1.19↓
Ryanair Holdings	EUR	61.7	-3.7	48.6	5.1	61.5	4.3	53.8↑	2.2↑	0.90↓
Saab Ab-B	SEK	66.7	-3.5	57.7	-5.7	57.0	2.8	58.9↓	-2.5↑	0.99↓
Safran Sa	EUR	81.6	-2.9	66.0	1.0	72.6	4.1	70.0↑	0.8↑	1.17↓
Saga	GBP	66.7	0.0	53.4	-0.3	71.3	1.8	59.9↑	0.4↑	1.00↓
Sage Group	GBP	63.6	-0.7	63.3	5.8	81.2	0.7	67.8↑	2.3↑	1.13↓
Sainsbury (J)	GBP	74.3	-1.6	58.0	-2.8	67.6	2.9	62.9↑	-0.7↑	1.05↓
Saipem Spa	EUR	67.3	1.6	65.1	-0.9	72.6	3.3	67.3↑	1.1↑	1.13↓
Sampo - A	EUR	64.6	-3.2	54.1	8.9	77.9	2.8	61.6↑	3.5↑	1.03↑
Sandvik Ab	SEK	76.1	-3.2	54.6	8.0	77.1	3.1	63.4↑	3.2↑	1.06↑
Sanofi	EUR	59.2	-3.6	71.4	-3.6	50.9	1.2	64.4↓	-2.2↑	1.08↓
Sap Se	EUR	75.3	-3.3	58.9	1.5	70.6	3.6	64.3↑	0.7↑	1.08↓
Sartorius Ag-Vorzug	EUR	74.0	-3.7	56.0	-3.2	63.4	1.0	60.5↓	-2.1↓	1.01↓
Sbm Offshore Nv	EUR	69.6	0.1	67.8	1.5	76.5	-0.7	70.3↑	0.4↑	1.17↑
Schibsted Asa-Cl A	NOK	76.9	3.4	74.8	-0.7	77.0	-1.9	75.7↑	0.2↑	1.27↓
Schindler NA	CHF	73.7	-2.9	59.2	1.9	76.7	1.7	65.8↑	0.4↑	1.10↓
Schindler PS	CHF	73.0	-4.3	58.5	-0.1	74.7	2.5	64.7↑	-0.6↑	1.08↓
Schneider Electric Se	EUR	70.2	-4.4	50.4	7.3	63.7	3.8	56.7↑	2.8↑	0.95↓
Schroders	GBP	66.0	-4.7	52.7	9.6	77.9	1.4	61.0↑	2.8↑	1.02↑

Name	Currency	Monthly		Weekly		Daily		Average		Rel. vs DJ STXE 600
		Rating	ROC	Rating	ROC	Rating	ROC	Rating	ROC	
Scor Se	EUR	79.0	3.3	74.9	-1.7	72.0	2.2	74.8↑	1.0↑	1.25↓
SEB SA	EUR	68.6	-3.5	51.9	7.3	75.0	4.1	60.2↑	3.1↑	1.01↑
Securitas Ab-B	SEK	73.3	-2.4	62.5	-2.6	66.7	3.9	65.2↓	-0.6↑	1.09↓
Segro	GBP	78.8	-2.3	59.0	6.2	78.7	3.5	66.9↑	2.8↑	1.12↑
SES	EUR	60.6	2.4	67.5	-1.9	64.9	1.3	65.8↓	0.3↑	1.10↓
Severn Trent	GBP	53.3	5.1	63.3	6.6	76.1	3.8	65.0↑	5.3↑	1.09↑
SGS	CHF	77.4	-2.7	55.8	6.1	71.5	3.8	63.0↑	2.8↑	1.05↓
Shaftesbury	GBP	62.9	-4.2	50.1	2.4	63.5	4.2	55.3↑	1.0↑	0.93↓
Shire	GBP	65.9	5.7	75.7	1.8	68.4	5.6	72.4↑	4.1↑	1.21↓
Siemens	EUR	65.1	-2.6	51.2	1.3	65.4	2.6	56.9↑	0.5↑	0.95↓
Siemens Gamesa Ren.	EUR	56.7	-0.7	61.9	0.8	64.9	3.0	61.9↓	1.0↑	1.03↓
Sika	CHF	74.4	-3.1	60.0	2.4	78.7	2.2	66.9↑	0.7↑	1.12↓
Simcorp A/S	DKK	76.5	-0.9	62.3	1.4	83.4	0.8	69.7↑	0.5↑	1.17↓
Skandinaviska Enskilda Ban-A	SEK	65.9	-0.2	62.9	0.6	69.4	3.0	65.0↑	1.1↑	1.09↓
SkaNSKa Ab-B	SEK	55.9	-0.7	56.4	7.6	83.6	1.0	63.1↑	3.1↑	1.06↑
Skf Ab-B Shares	SEK	64.0	-4.5	52.3	10.5	78.0	1.9	60.5↑	3.4↑	1.01↑
Smith & Nephew	GBP	76.1	0.6	81.1	-1.1	67.7	-3.6	77.0↓	-1.3↓	1.29↓
Smiths Group	GBP	69.0	-3.5	57.6	3.4	79.3	-1.8	64.8↑	-0.2↓	1.08↓
Smurfit Kappa Group	EUR	76.3	-4.5	52.7	3.0	74.0	-1.0	61.6↑	-0.4↑	1.03↑
Snam	EUR	60.9	5.1	81.2	1.7	77.1	-2.4	77.1↑	1.5↓	1.29↓
Societe Bic Sa	EUR	55.4	6.6	75.8	-0.8	66.3	-4.0	70.4↑	0.5↓	1.18↓
Societe Generale Sa	EUR	60.2	-6.1	48.7	-1.0	62.2	-0.9	53.8↑	-2.5↑	0.90↓
Sodexo	EUR	62.3	1.0	68.2	4.6	77.1	1.5	69.5↑	2.5↑	1.16↑
Software Ag	EUR	68.9	-4.2	48.5	5.7	69.2	2.3	56.7↑	1.7↑	0.95↑
Solvay Sa	EUR	64.7	-3.5	49.9	4.7	70.1	1.2	57.2↑	1.2↑	0.96↑
Sonova Holding	CHF	79.3	-0.4	63.6	1.7	83.3	0.7	70.9↑	0.8↑	1.19↓
Spectris	GBP	71.0	-2.2	64.1	5.6	77.7	2.3	68.6↑	2.2↑	1.15↑
Spirax-Sarco Engineering	GBP	77.6	-3.6	62.5	-2.8	74.2	-0.5	67.7↑	-2.4↓	1.13↓
SSE	GBP	47.7	-1.9	54.4	7.8	76.0	1.3	58.8↑	2.9↑	0.98↑
St. James Place	GBP	67.8	-4.0	49.8	-1.9	66.6	-1.9	56.7↑	-2.5↑	0.95↑
Stada Arzneimittel Ag	EUR	72.5	-3.5	57.5	4.8	70.8	2.0	63.1↑	1.5↑	1.06↓
Standard Chartered	GBP	58.6	-3.1	62.6	5.4	81.3	0.5	66.7↑	1.4↑	1.12↑
Standard Life Aberdeen	GBP	54.9	-6.1	57.1	8.6	76.1	-2.0	61.5↑	1.0↑	1.03↑
STMicroelectronics	EUR	69.7	-4.0	52.4	9.5	71.8	3.6	59.8↑	3.7↑	1.00↑
Stora Enso-R	EUR	75.0	-3.3	51.3	3.7	73.3	3.8	60.3↑	1.6↑	1.01↑
Storebrand Asa	EUR	73.0	-1.7	60.4	-2.4	70.7	1.1	64.9↑	-1.1↑	1.08↓
Straumann Hold.	CHF	72.4	-1.2	60.6	5.0	80.5	2.1	67.3↑	2.3↑	1.13↓
Subsea 7 Shs	NOK	66.9	-3.7	51.6	7.7	73.6	0.9	59.4↑	2.2↑	0.99↑
Suez	EUR	53.1	-4.1	64.2	-7.2	59.7	3.3	61.4↓	-3.1↑	1.03↓
Sunrise	CHF	66.7	0.0	64.2	-2.9	54.7	-1.6	62.2↓	-1.6↑	1.04↓
Svenska Cellulosa Ab Sca-B	SEK	77.3	-4.4	54.2	2.3	76.0	3.0	63.1↑	0.5↑	1.06↓
Svenska Handelsbanken-A	SEK	56.0	-3.6	60.5	1.9	71.5	0.2	62.6↓	-0.3↑	1.05↓
Swatch Group	CHF	68.2	-5.0	52.7	7.1	72.5	2.8	60.0↑	2.2↑	1.00↑
Swatch Group Ag-Br	CHF	68.3	-5.0	53.7	9.6	73.1	2.1	60.7↑	2.9↑	1.02↑
Swedbank Ab - A Shares	SEK	69.8	3.0	71.5	1.6	75.6	1.4	72.3↑	1.9↑	1.21↓
Swedish Match Ab	SEK	81.5	-2.7	59.7	0.9	77.1	2.9	67.3↑	0.4↑	1.13↓

Name	Currency	Monthly		Weekly		Daily		Average		Rel. vs DJ STXE 600
		Rating	ROC	Rating	ROC	Rating	ROC	Rating	ROC	
Swedish Orphan Biovitrum Ab	SEK	79.5	-0.7	66.2	1.5	80.8	-1.3	71.8↑	0.0↑	1.20↑
Swiss Life Holding	CHF	81.7	2.5	83.7	1.7	82.0	1.6	83.0↑	1.9↑	1.39↓
Swiss Prime Site	CHF	71.0	-3.6	58.7	5.9	77.3	1.3	65.2↑	1.7↑	1.09↑
Swiss Re	CHF	70.2	3.9	73.6	4.2	82.8	2.0	75.4↑	3.4↑	1.26↑
Swisscom	CHF	62.4	4.9	76.4	3.2	80.1	0.9	75.2↑	3.0↑	1.26↑
Sydbank A/S	DKK	61.6	-6.3	53.2	8.7	67.0	1.3	57.9↑	2.0↑	0.97↑
Symrise	EUR	76.0	-1.8	61.5	1.6	72.8	4.4	66.5↑	1.4↑	1.11↓
Tate & Lyle	GBP	66.9	1.9	77.3	2.2	68.7	3.8	73.6↓	2.6↑	1.23↓
Taylor Wimpey	GBP	65.5	-1.2	53.2	12.8	81.7	1.5	62.2↑	5.2↑	1.04↑
Technicolor - Regr	EUR	48.3	1.7	61.9	0.8	65.3	1.8	60.7↓	1.3↑	1.01↓
Tele2 Ab-B	SEK	80.0	-1.3	71.1	1.3	77.8	0.9	74.1↑	0.4↑	1.24↓
Telecom Italia Spa	EUR	49.7	-4.1	58.3	-1.7	51.9	-3.7	55.4↓	-3.0↓	0.93↓
Telecom Italia-Rsp	EUR	50.9	-4.5	57.2	-2.8	51.8	-5.8	54.9↓	-4.2↓	0.92↓
Telefonica Deutschland Holding	EUR	66.7	0.0	51.4	-6.1	48.1	-1.6	52.8↓	-2.9↓	0.88↓
Telefonica Sa	EUR	53.8	4.1	68.3	2.0	74.2	3.2	67.6↑	3.0↑	1.13↓
Telenet Group Holding	EUR	64.0	-4.0	64.0	-3.5	50.3	-3.5	60.5↓	-3.7↓	1.01↓
Telenor Asa	NOK	74.7	0.2	70.8	3.9	67.6	2.2	70.6↑	2.3↑	1.18↓
Teleperformance	EUR	76.7	-2.6	63.2	2.7	71.0	5.9	67.2↑	2.1↑	1.12↓
Telia Co Ab	SEK	72.1	1.4	74.1	-1.5	64.0	-4.1	71.3↓	-1.4↓	1.19↓
Temenos Group	CHF	77.7	-3.5	59.4	2.7	72.8	5.2	65.5↑	1.6↑	1.10↓
Tenaris Sa	EUR	67.7	-5.0	50.7	4.4	71.4	1.4	58.4↑	0.7↑	0.98↑
Terna Spa	EUR	71.2	3.1	79.0	3.0	82.9	0.0	78.8↑	2.1↓	1.32↓
Tesco	GBP	76.0	0.8	57.7	4.7	79.9	1.5	66.0↑	2.6↑	1.10↑
Thales Sa	EUR	73.5	-3.3	58.6	-6.5	58.1	-4.4	60.7↓	-4.9↓	1.02↓
Thyssenkrupp	EUR	62.1	-4.5	48.0	-1.3	63.0	-2.8	53.8↑	-2.7↓	0.90↓
Topdanmark A/S	DKK	81.5	-0.8	76.8	2.0	80.2	-0.7	78.3↑	0.3↑	1.31↑
Total Sa	EUR	77.6	-3.6	55.5	-4.7	64.8	0.7	61.1↓	-2.7↑	1.02↓
TP ICAP	GBP	64.6	-3.9	70.2	1.9	81.2	1.1	72.1↑	-0.1↑	1.21↑
Travis Perkins	GBP	51.9	7.3	63.1	6.2	83.3	1.3	66.4↑	5.0↑	1.11↑
Trelleborg Ab-B Shs	SEK	67.4	-3.9	52.4	7.2	68.8	-0.4	58.8↑	1.6↑	0.98↑
Tryg A/S	DKK	83.7	1.4	79.0	2.3	78.0	3.3	79.4↑	2.3↑	1.33↓
Tui Ag-Di	GBP	66.7	0.0	53.4	5.6	72.4	3.7	60.2↑	3.3↑	1.01↑
Tullow Oil	GBP	68.9	0.8	56.8	1.3	75.6	-1.0	63.3↑	0.5↑	1.06↓
Ubi Banca Spa	EUR	59.0	-4.6	48.2	-1.7	51.4	-6.3	50.6↓	-3.9↓	0.85↓
Ubisoft Entertainment	EUR	79.5	-4.0	57.3	1.1	79.6	-1.7	66.2↑	-1.3↑	1.11↓
UBS	CHF	58.0	-6.0	52.8	7.3	69.0	0.3	57.6↑	1.2↑	0.96↑
UCB Sa	EUR	74.7	4.1	69.0	1.2	71.7	2.1	70.5↓	2.3↑	1.18↓
Ultra Electronics Hldgs	GBP	53.7	-5.2	52.0	-2.6	64.1	-1.5	55.3↓	-3.1↓	0.92↓
Umicore	EUR	78.6	-4.4	50.6	-2.0	65.5	-2.2	58.5↑	-2.8↓	0.98↓
Unicredit Spa	EUR	57.9	-4.7	53.3	7.6	66.1	4.0	57.2↑	2.9↑	0.96↑
Unilever	GBP	73.1	-2.7	64.0	-4.5	51.4	-4.3	62.2↓	-3.9↓	1.04↓
Unilever-Cva	EUR	71.0	-2.3	65.8	-4.3	58.6	4.1	64.8↓	-1.2↑	1.08↓
Unipolsai Spa	EUR	67.1	6.7	76.7	4.1	81.9	1.6	76.6↑	4.1↑	1.28↑
United Internet Share	EUR	65.9	-4.9	58.0	-0.2	52.7	-6.5	57.9↓	-3.5↓	0.97↓
United Utilities Group	GBP	53.9	5.8	74.3	5.0	80.4	2.2	72.8↑	4.4↑	1.22↑
Upm-Kymmene	EUR	78.8	-3.9	55.7	0.8	75.8	2.2	64.2↑	-0.2↑	1.07↓

Name	Currency	Monthly		Weekly		Daily		Average		Rel. vs DJ STXE 600
		Rating	ROC	Rating	ROC	Rating	ROC	Rating	ROC	
Valeo Sa	EUR	59.0	-5.5	60.7	6.1	76.0	4.0	64.3↑	2.0↑	1.08↑
Veolia Environnement	EUR	63.9	-3.5	62.9	2.9	63.9	4.5	63.3↑	1.5↑	1.06↓
Vestas Wind Systems A/S	DKK	65.8	2.1	82.0	1.7	75.5	3.1	77.9↑	2.2↑	1.30↓
Victrex	GBP	78.2	-3.4	55.7	-3.8	68.9	-2.1	62.4↑	-3.2↓	1.04↓
Vifor Pharma	CHF	74.1	-3.2	55.2	1.2	70.2	1.8	61.8↑	0.1↑	1.03↓
Vinci Sa	EUR	70.9	-4.4	50.4	9.4	70.6	2.3	58.5↑	3.1↑	0.98↑
Viscofan Sa	EUR	73.1	-4.9	56.2	-3.8	65.7	4.5	61.1↓	-1.6↑	1.02↓
Vivendi	EUR	74.8	-1.3	62.0	-1.2	73.4	-1.4	66.8↑	-1.3↑	1.12↓
Vodafone Group	GBP	50.5	-5.1	58.2	-1.7	49.8	-5.3	54.9↓	-3.8↓	0.92↓
Voestalpine	EUR	67.5	-5.1	46.8	2.6	67.2	0.9	55.0↑	-0.2↑	0.92↓
Volkswagen	EUR	67.3	0.4	66.0	2.9	72.7	5.4	67.9↑	2.9↑	1.14↓
Volkswagen-Pref	EUR	69.2	-1.0	62.6	3.3	64.5	5.3	64.1↓	2.6↑	1.07↓
Volvo Ab-B	SEK	72.0	-4.6	49.8	0.8	70.4	-0.9	58.3↑	-1.3↑	0.98↓
Vonovia Se	EUR	66.7	0.0	69.0	2.7	68.8	4.8	68.6↓	2.5↑	1.15↓
Vopak	EUR	64.7	6.2	70.9	3.8	81.7	-0.8	72.7↑	3.1↓	1.22↑
Wartsila ABP	EUR	68.2	-4.1	51.0	6.0	68.5	1.6	58.0↑	1.7↑	0.97↑
Weir Group	GBP	65.9	-3.9	50.5	10.3	68.8	0.8	57.4↑	3.2↑	0.96↑
Wendel	EUR	67.3	-3.7	52.4	3.0	72.2	0.6	59.6↑	0.3↑	1.00↑
Wereldhave Nv	EUR	48.4	1.2	53.9	5.8	68.5	2.0	56.7↑	3.2↑	0.95↓
WFD Unibail Rodamco	EUR	47.4	-0.1	50.9	13.5	69.8	2.0	55.1↑	6.0↑	0.92↑
Whitbread	GBP	73.8	5.3	79.0	2.0	80.6	1.6	78.6↑	2.9↑	1.31↑
WHSmith	GBP	71.0	-0.9	55.3	4.5	71.9	4.8	61.8↑	2.9↑	1.03↓
Wienerberger Ag	EUR	73.0	-3.1	54.6	1.9	74.0	3.7	62.2↑	0.9↑	1.04↓
William Demant Holding	DKK	79.1	-3.4	56.5	2.6	74.4	4.0	64.4↑	1.3↑	1.08↓
William Hill	GBP	54.8	-4.8	51.7	12.5	78.2	1.9	58.8↑	4.1↑	0.98↑
Wirecard	EUR	82.7	-2.2	64.6	3.9	78.5	3.4	70.8↑	1.9↑	1.18↓
Wm Morrison Supermarkets	GBP	75.7	-3.3	59.1	-2.0	69.0	2.4	64.1↑	-1.1↑	1.07↓
Wolters Kluwer	EUR	82.0	0.0	68.7	3.4	76.9	2.3	72.8↑	2.0↑	1.22↓
John Wood Group	GBP	59.0	-5.6	59.2	-6.5	62.3	-1.9	59.9↓	-4.9↑	1.00↓
WPP	GBP	51.8	-2.2	52.1	6.2	73.7	-0.9	57.5↑	1.6↑	0.96↓
Yara International Asa	NOK	72.9	0.0	65.6	-1.9	71.4	-0.6	68.2↑	-0.9↑	1.14↓
Zalando Se	EUR	66.7	0.0	53.2	12.4	72.2	2.9	60.0↑	5.8↑	1.00↑
Zardoya Otis Sa	EUR	53.8	-5.2	54.9	8.0	83.4	0.9	61.9↑	1.9↑	1.03↑
Zurich Insurance	CHF	78.6	-0.5	70.4	5.3	73.6	3.7	72.4↑	3.1↑	1.21↑
Average		67.6	-1.8	59.8	3.0	71.5	1.3	63.9↑	1.1↑	1.07↓

Alfons Cortés
Senior Partner

Adrian Altherr, CIIA
Mitglied der Geschäftsleitung

Beispiel

Research & Monitoring

Mehr Informationen zu unserer
Dienstleistungspalette auf
www.unifinanz.li



Anhang

Diese Analyse wurde erstellt durch Alfons Cortés (Senior Partner) und Adrian Altherr, CIAA (Mitglied der Geschäftsleitung).

Für die Erstellung verantwortlich: Unifinanz Trust reg., Austrasse 79, LI-9490 Vaduz.

Zuständige Aufsichtsbehörde: FMA Finanzmarktaufsicht Liechtenstein, Landstrasse 109, Postfach 279, LI-9490 Vaduz, Fürstentum Liechtenstein.

Legende

Rating	ROC (Rate of Change)	Verlauf im Vergleich zum letzten Monitor	Relative Stärke zum Vergleichswert
< 66 = unattraktiv > 66 = attraktiv	< 0 = negativ > 0 = positiv	↑ = positiv → = unverändert ↓ = negativ	< 1 = unattraktiv > 1 = attraktiv
> 80 = kombiniert mit ROC < 55 = kombiniert mit ROC	> +5 = negative mean-reversion < -5 = positive mean reversion		

Marktstruktur

Unifinanz Trust reg. unterteilt die Marktverfassung in fünf Strukturen:

Marktstruktur	Symptome	Konsequenzen	Nachricht		Preisreaktion
A Homogen positiv	Indizes in primären Aufwärtstrends bestätigt durch zunehmende Marktbreite und steigendes Momentum	Gelegentliche Preisschocks dauern Tage bis Wochen, danach setzt sich der primäre Aufwärtstrend fort	gut	schlecht	positiv keine, oder nur temporär
B Heterogen positiv	Indizes in primären Aufwärtstrends, schrumpfende Marktbreite und negative Momentumdivergenzen	Trendumkehr nach a) Akzeleration des Aufwärtstrends oder b) zeitraubender trendloser Volatilität	gut	schlecht	keine negativ
C Transitionsphase	Seitwärtsverlauf der Indizes resultierend aus signifikant divergierenden Trends einzelner Aktien	Random walk	gut	schlecht	unvorhersehbar unvorhersehbar
D Homogen negativ	Indizes in primären Abwärtstrends bestätigt durch schrumpfende Marktbreite und fallendes Momentum	Gelegentliche Rallies dauern Tage bis Wochen, brechen unvermittelt ab und münden in Fortsetzung des Abwärtstrends	gut	schlecht	keine negativ
E Heterogen negativ	Indizes in primären Abwärtstrends, zunehmende Marktbreite und positive Momentumdivergenzen	Trendumkehr nach c) Akzeleration des Abwärtstrends oder d) zeitraubender trendloser Volatilität	gut	schlecht	positiv anfangs negativ, dann Erholung und neutraler bis positiver Schluss

Hinweis Analysehistorie

14/02/2018, 02/03/2018, 09/03/2018, 03/04/2018, 26/04/2018, 02/05/2018, 03/05/2018, 14/05/2018, 04/06/2018, 21/06/2018, 06/07/2018, 09/07/2018, 27/07/2018, 23/08/2018, 24/08/2018, 29/08/2018, 12/09/2018, 21/09/2018, 24/09/2018, 26/09/2018, 03/10/2018, 23/10/2018, 24/10/2018, 25/10/2018, 20/11/2018, 21/11/2018, 19/12/2018, 22/01/2019, 25/01/2019

Gegenstand der Monitor-Finanzanalyse

Die Monitorprodukte sind nicht auf individuelle Verhältnisse von Abonnenten zugeschnitten und enthalten keine persönlichen Empfehlungen im Sinne einer Anlageberatung. Rechtliche Grundlage für die Monitor-Finanzanalysen ist Art. 3 Abs. 1 Bst. a und Art. 8 des Marktmissbrauchsgesetzes (MG, LR 954.3; www.gesetze.li) iVm der Verordnung über die Erstellung von Finanzanalysen nach dem MG (FinMV, LR 954.311). Die Monitorprodukte stellen kein Angebot, keine Offerte oder Aufforderung zur Offertstellung und kein öffentliches Inserat zum Kauf oder Verkauf von Anlage- oder anderen spezifischen Produkten dar.

Zeitliche Bedingungen vorgesehener Aktualisierungen

Die Veränderungsrate der analysierten Marktdaten wird laufend überwacht. Bei Bedarf (gewichtige Veränderung der Daten sowie ausserordentliche Ereignisse) erfolgt eine möglichst zeitnahe Aktualisierung. In periodischen Abständen, meistens monatlich, aber mindestens quartalsweise, erfolgt eine Neubeurteilung der Analyse. Diese beinhaltet auch ein Update der automatisch eingelesenen technischen Daten.

Hinweis Bewertungskurse

Bei den von Unifinanz Trust reg. erstellten Analysen handelt es sich um technische Finanzmarktanalyse (Top-Down-Ansatz). Die Ratings werden auf Grundlage mathematisch statistischer Verfahren errechnet. Die ROCs stellen die Veränderungsrate dieser Ratings dar. Zugrunde gelegt werden Preistrends, Volatilität, Momentum, relative Stärke und Sentiment. Darauf aufbauend wird die Attraktivität von Länder-Indizes, Sektoren-Indizes und Devisen eruiert und zwecks Vergleichbarkeit mit den sogenannten Ratings und ROCs zum Ausdruck gebracht. Einzelne Aktien werden im Kontext mit der jeweiligen höchsten Ebene (Indizes bei Ländern, Sektoren-Ratings bei Sektoren) positioniert. Werden Monatsdaten angegeben, beziehen sich diese auf einen Zeitraum von 20 bis 40 Monaten, werden Wochen angegeben beziehen sich diese auf einen Zeitraum von 20 bis 40 Wochen und werden Tage angegeben auf einen Zeitraum von 20 bis 40 Tagen. Die Durchschnitts-Ratings beziehen sich auf einen Zeitraum von 6 bis 12 Monaten. Sie sind jedoch den sich stets verändernden Marktbedingungen unterworfen und stellen eine Moment-Aufnahme dar. Die Erwartungen können schneller oder langsamer erreicht oder aber nach oben oder unten revidiert werden.

Unsere Analysen basieren ausschliesslich auf technischen Finanzmarktdaten wie Kurse und Umsätze, die öffentlich zugänglich sind und über Informationsdienste (wie z.B. Reuters, Bloomberg, Lenz & Partner etc.) abrufbar sind. Unternehmens-, sowie makroökonomische Daten werden in unseren Analysen nicht berücksichtigt. Die Kurse der Wertpapiere und Indizes, welche für die Analysen verwendet werden, sind die aktuellen Schlusskurse, die zur Zeit des Erstellungstages vom Datenlieferanten geliefert werden.

Vorkehrungen zur Vermeidung und Behandlung von Interessenkonflikten

Personen der UNIFINANZ TRUST reg. die für die Erstellung und/oder Weitergabe von Finanzanalysen verantwortlich sind, unterliegen den jeweils geltenden gesetzlichen und aufsichtsrechtlichen Bestimmungen. Darüber hinaus ist die Erstellung von Finanzanalysen in einer internen Weisung geregelt. Die Weisung beinhaltet u.a. Regelungen betreffend Erkennung von Interessenskonflikten und wie mit ihnen umzugehen ist. Diese Analyse wurde gemäss der Verordnung der liechtensteinischen Regierung über die Erstellung von Finanzanalysen nach dem Marktmissbrauchsgesetz, MG (Finanzanalyse-Marktmissbrauchs-Verordnung FinMV) vom 3. Juli 2007, basierend auf dem MG vom 24. November 2006, Artikel 30, (LGBl 2007 Nr. 18) verfasst.